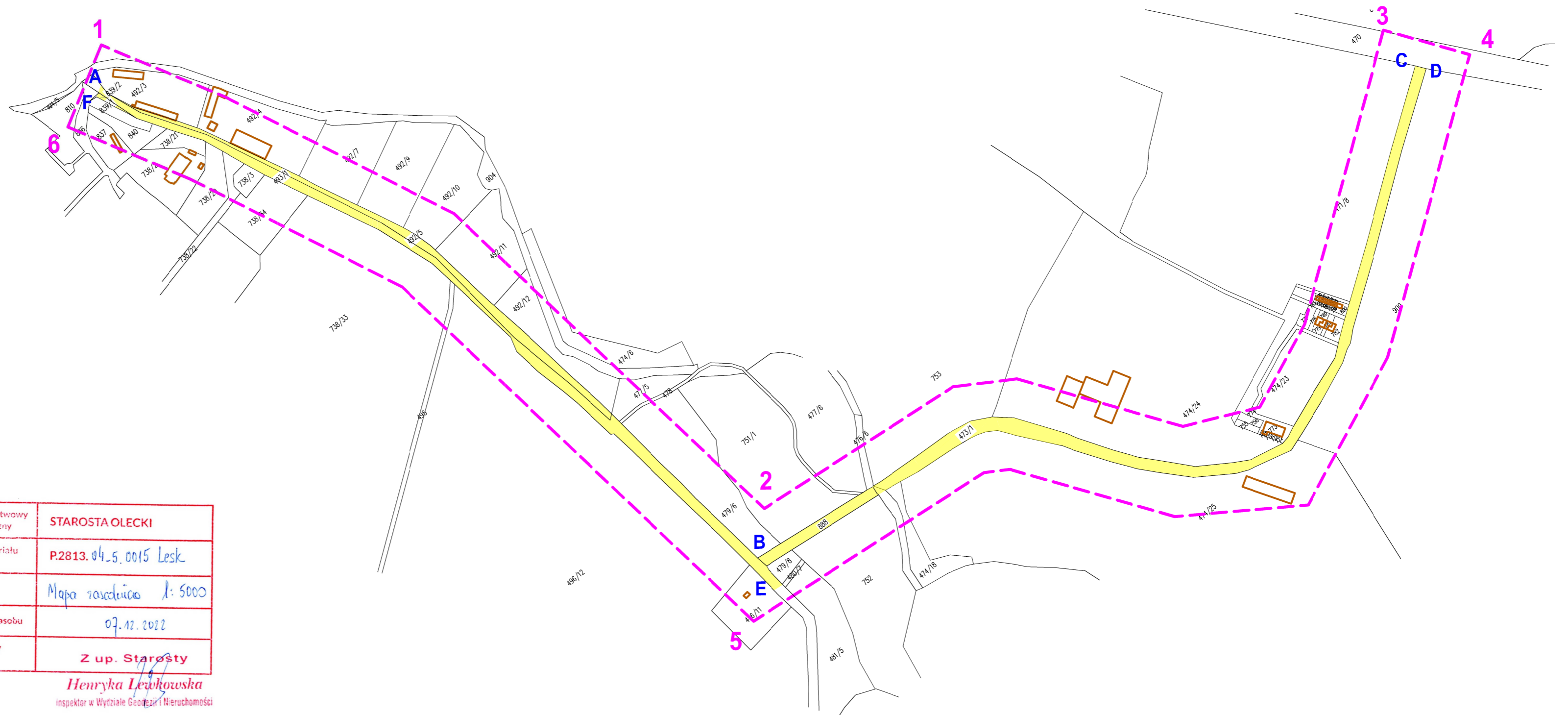


Kopia mapy ewidencyjnej
 skala 1:5000
 woj. warmińsko- mazurskie, powiat olecki
 Gmina Olecko, obręb: 15-Lesk



Nazwa organu prowadzącego państwowy zasób geodezyjny i kartograficzny	STAROSTA OLECKI
Identyfikator ewidencyjny materiału zasobu	P.2813.04.5.0015 Lesk
Nazwa materiału zasobu	Mapa zasadnicza 1:5000
Data wykonania kopii materiału zasobu	07.12.2022
Imię, nazwisko i podpis osoby reprezentującej organ	Z up. Starosty

Henryka Lebkowska
 inspektor w Wydziale Geodezji i Nieruchomości