

## Projekt

### UCHWAŁA NR .....

### RADY MIEJSKIEJ W OLECKU

z dnia ..... 2020 r.

#### w sprawie wyrażenia zgody na zawarcie umów o świadczenie usług w zakresie publicznego transportu zbiorowego

Na podstawie art. 18 ust. 2 pkt 15 i art. 7 ust. 1 pkt 4 ustawy z dnia 8 marca 1990 r. o samorządzie gminnym (Dz. U. z 2020 r. poz. 713) oraz art. 22 ust. 2 ustawy z dnia 16 maja 2019 r. o Funduszu rozwoju przewozów autobusowych o charakterze użyteczności publicznej (Dz. U. z 2019 r. poz. 1123, z 2020 r. poz. 875) uchwala się, co następuje:

**§ 1.** Wyraża się zgodę na zawarcie przez Gminę Olecko umów o świadczenie usług w zakresie publicznego transportu zbiorowego o charakterze użyteczności publicznej w ramach gminnych przewozów pasażerskich w 2020 r., dotyczących linii komunikacyjnych w relacjach:

- 1) Olecko, Dworzec - Olecko, Dworzec (Olecko, Olecko-Kolonia, Duły, Gordejki, Doliwy, Gordejki, Duły, Jaški, Olecko-Kolonia, Olecko);
- 2) Olecko, Dworzec - Olecko, Dworzec (Olecko, Olecko-Kolonia, Jaški, Duły, Gordejki Małe, Olszewo, Gordejki, Doliwy, Duły, Olecko-Kolonia, Olecko);
- 3) Olecko, Dworzec - Olecko, Dworzec (Olecko, Olecko-Kolonia, Jaški, Duły, Gordejki Małe, Olszewo, Gordejki, Doliwy, Duły, Olecko-Kolonia, Olecko);
- 4) Olecko, Dworzec - Olecko, Dworzec (Olecko, Olszewo, Gordejki Małe, Jaški, Dobki, Rosochackie, Zielonówek Olecko),
- 5) Olecko SP 1 - Olecko Osiedle Siejnik (SP 4) (Olecko, Zielonówek, Rosochackie, Dobki, Rosochackie, Giże, Olecko),
- 6) Olecko Sp 1 - Olecko Osiedle Siejnik (SP 4) (Olecko, Zielonówek, Jaški, Dobki, Rosochackie, Giże, Rosochackie, Olecko),
- 7) Olecko, Dworzec - Olecko, Dworzec (Olecko, Giże, Olecko),
- 8) Olecko, Dworzec - Gąski Szkoła (Olecko, Kukowo, Ślepie, Gąski, Kukowo, Zatyki, Wólka Kijewska, Kijewo, Wólka Kijewska, Zatyki, Kukowo, Gąski),
- 9) Gąski SP (świetlica) - Gąski SP (świetlica) (Gąski, Dzięgiele Oleckie, Kijewo, Wólka Kijewska, Zatyki, Świdry, Gąski),
- 10) Gąski SP (świetlica) - Olecko, Dworzec (Gąski, Ślepie, Zajdy, Zabieline, Kukowo, Gąski, Dzięgiele Oleckie, Kijewo, Babki Gąseckie, Świdry, Gąski, Ślepie, Zajdy, Zabieline, Zajdy, Olecko),
- 11) Olecko, Dworzec - Olecko, Dworzec (Olecko, Kukowo, Zajdy, Zabieline, Zajdy, Gąski, Świdry, Babki Gąseckie, Kijewo, Dzięgiele Oleckie, Gąski, Ślepie, Kukowo, Olecko),
- 12) Olecko, Dworzec - Olecko, Dworzec (Olecko, Kukowo, Ślepie, Gąski, Ślepie, Kukowo, Zatyki, Wólka Kijewska, Kijewo, Kukowo, Olecko),
- 13) Olecko Kościuszki (Sp 1) - Olecko Kościuszki (SP 1) (Olecko, Imionki, Łęgowo, Olecko, Babki Oleckie, Judziki, Plewki, Dąbrowskie, Babki Oleckie, Olecko),
- 14) Olecko Hala "Lega" - Olecko Hala "Lega" (Olecko, Babki Oleckie, Judziki, Olecko),
- 15) Olecko, Dworzec - Olecko, Dworzec (Olecko, Imionki, Raczki Wielkie, Szczecinki, Dąbrowskie, Judziki, Babki Oleckie, Sedranki, Łęgowo, Olecko),
- 16) Olecko, Dworzec - Olecko, Dworzec (Olecko, Imionki, Raczki Wielkie, Szczecinki, Olecko),
- 17) Olecko Osiedle Siejnik (SP 4) - Olecko, Dworzec (Olecko, Możne, Imionki, Raczki Wielkie, Szczecinki, Dąbrowskie, Olecko),
- 18) Olecko, Dworzec - Olecko, Dworzec (Olecko, Skowronki, Możne, Dąbrowskie, Olecko),
- 19) Olecko, Dworzec - Olecko, Dworzec (Olecko, Sedranki, Babki Oleckie, Judziki, Babki Oleckie, Sedranki, Olecko),
- 20) Judziki SP - Olecko, Dworzec (Judziki, Dąbrowskie, Plewki, Babki Oleckie, Sedranki, Olecko),
- 21) Olecko, Dworzec - Gordejki Małe (Olecko, Olecko-Kolonia, Jaški, Duły, Gordejki Małe),
- 22) Olecko, Dworzec - Olecko, Dworzec (Olecko, Kukowo, Ślepie, Gąski, Dzięgiele Oleckie, Kijewo, Wólka Kijewska, Zatyki, Kukowo, Olecko),
- 23) Olecko, Dworzec - Judziki (Olecko, Możne, Sedranki, Babki Oleckie, Judziki),

- 24) Olecko Gołdapska "TABEX" - Olecko Gołdapska "TABEX" (Olecko),
- 25) Olecko Gołdapska "TABEX" - Olecko Gołdapska "TABEX" (Olecko),
- 26) Olecko Gołdapska „TABEX” - Olecko Gołdapska "TABEX" (Olecko),
- 27) Olecko Leśna Cmentarz - Olecko Leśna Cmentarz (Olecko),
- 28) Olecko Leśna Cmentarz - Olecko Leśna Cmentarz (Olecko),
- 29) Olecko Gołdapska "TABEX" - Olecko Leśna Cmentarz (Olecko),
- 30) Olecko Leśna Cmentarz - Olecko Gołdapska „TABEX”
- 31) Olecko Gołdapska "TABEX" - Olecko Gołdapska „TABEX” (Olecko),
- 32) Olecko Gołdapska „TABEX” - Olecko Gołdapska "TABEX" (Olecko),
- 33) Olecko Leśna Cmentarz - Olecko Leśna Cmentarz (Olecko),
- 34) Olecko Leśna Cmentarz - Olecko Leśna Cmentarz (Olecko).

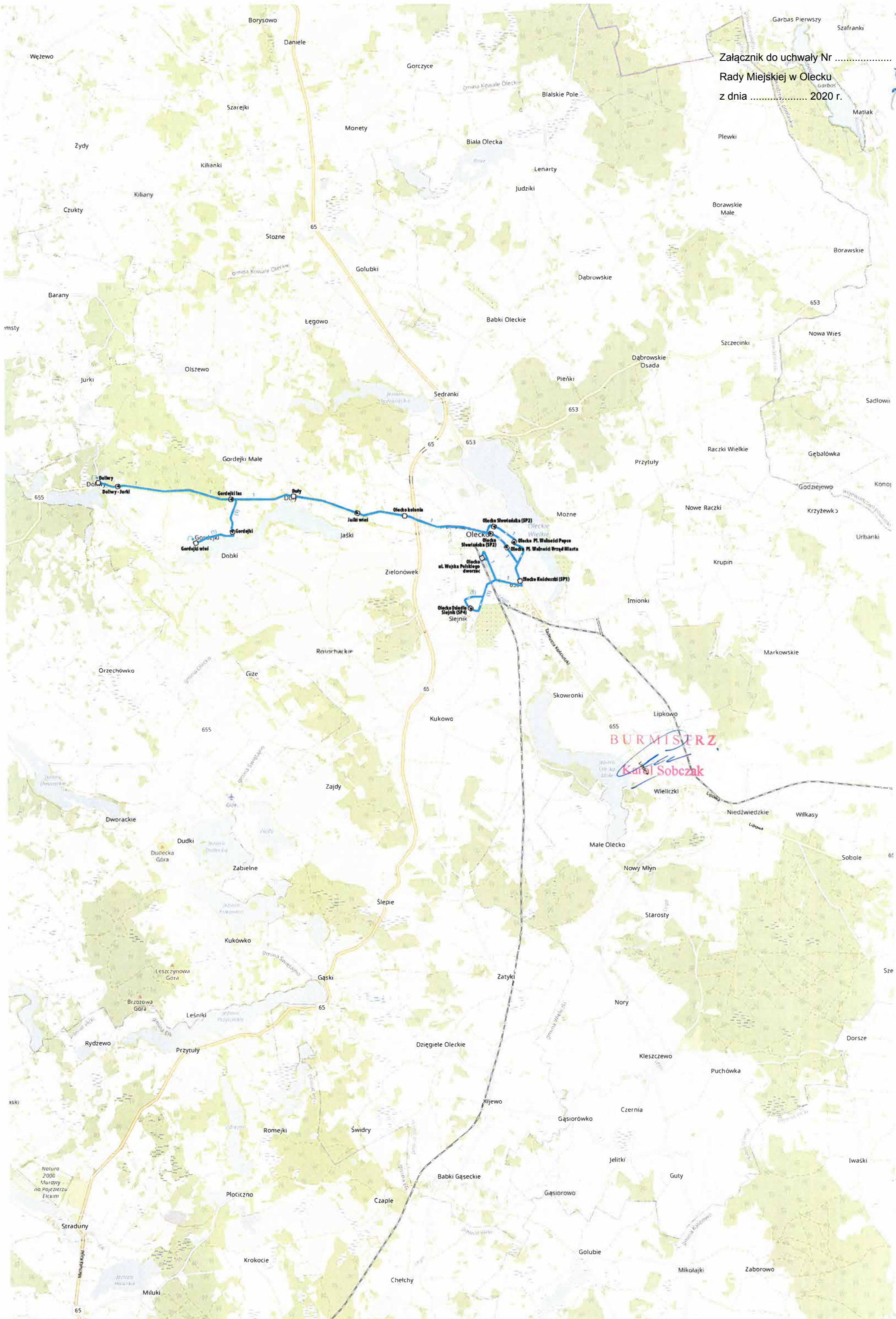
§ 2. Linie komunikacyjne, o których mowa w § 1 przedstawione są w załączniku nr 1 do uchwały.

§ 3. Uchwała wchodzi w życie z dniem podjęcia.

Przewodniczący Rady Miejskiej

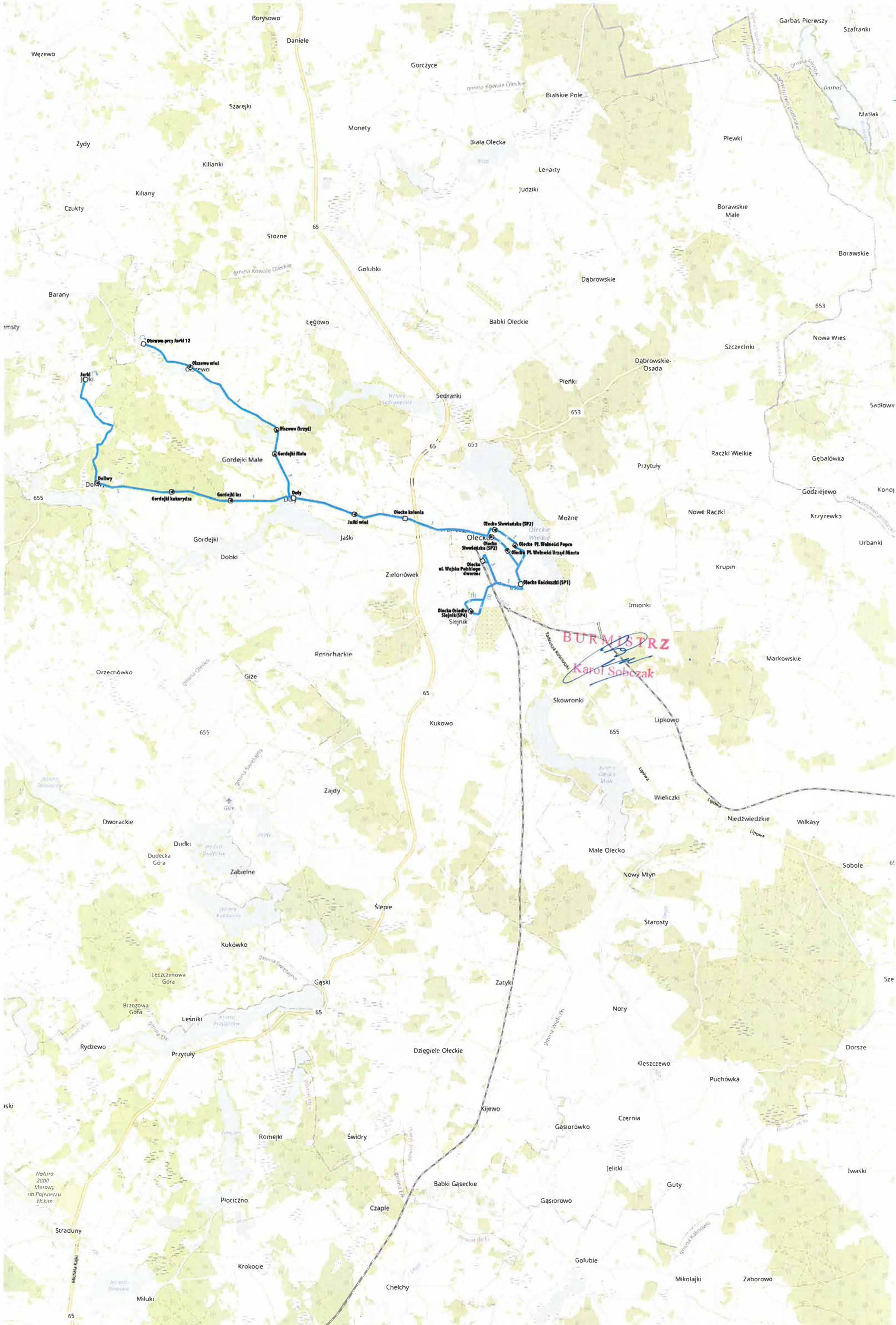
**Alicja Stefanowska**

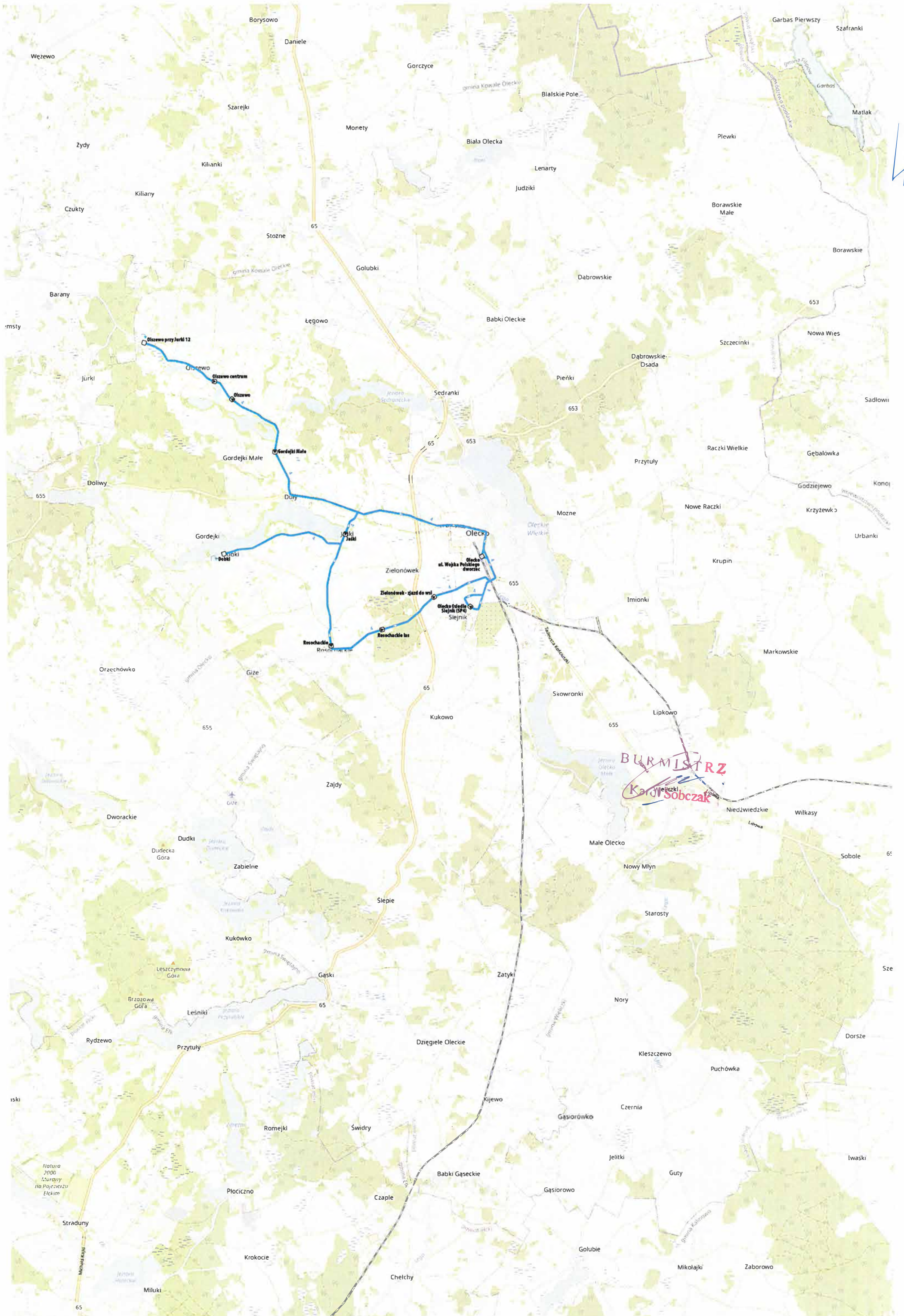
Załącznik do uchwały Nr .....  
Rady Miejskiej w Olecku  
z dnia ..... 2020 r.

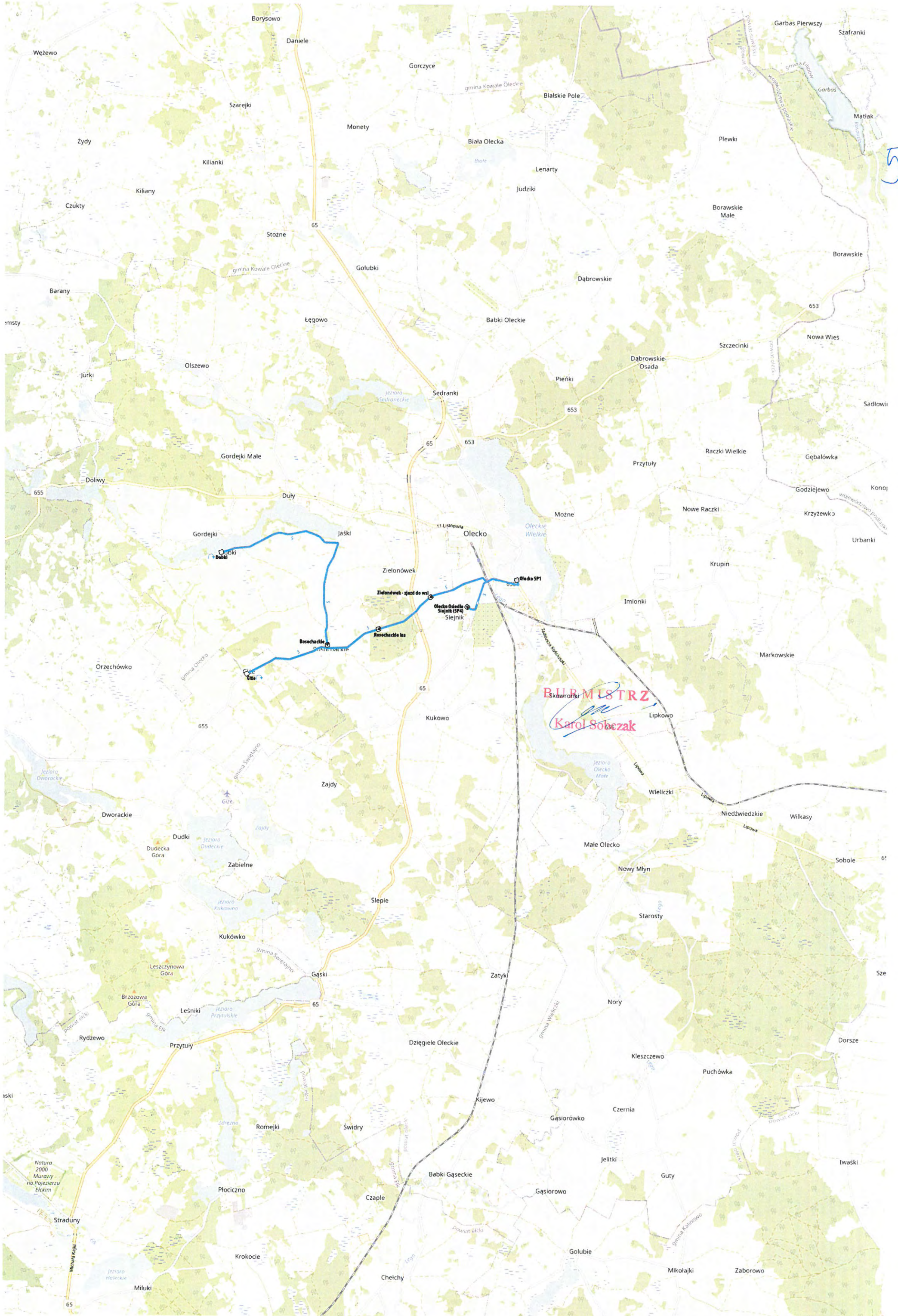


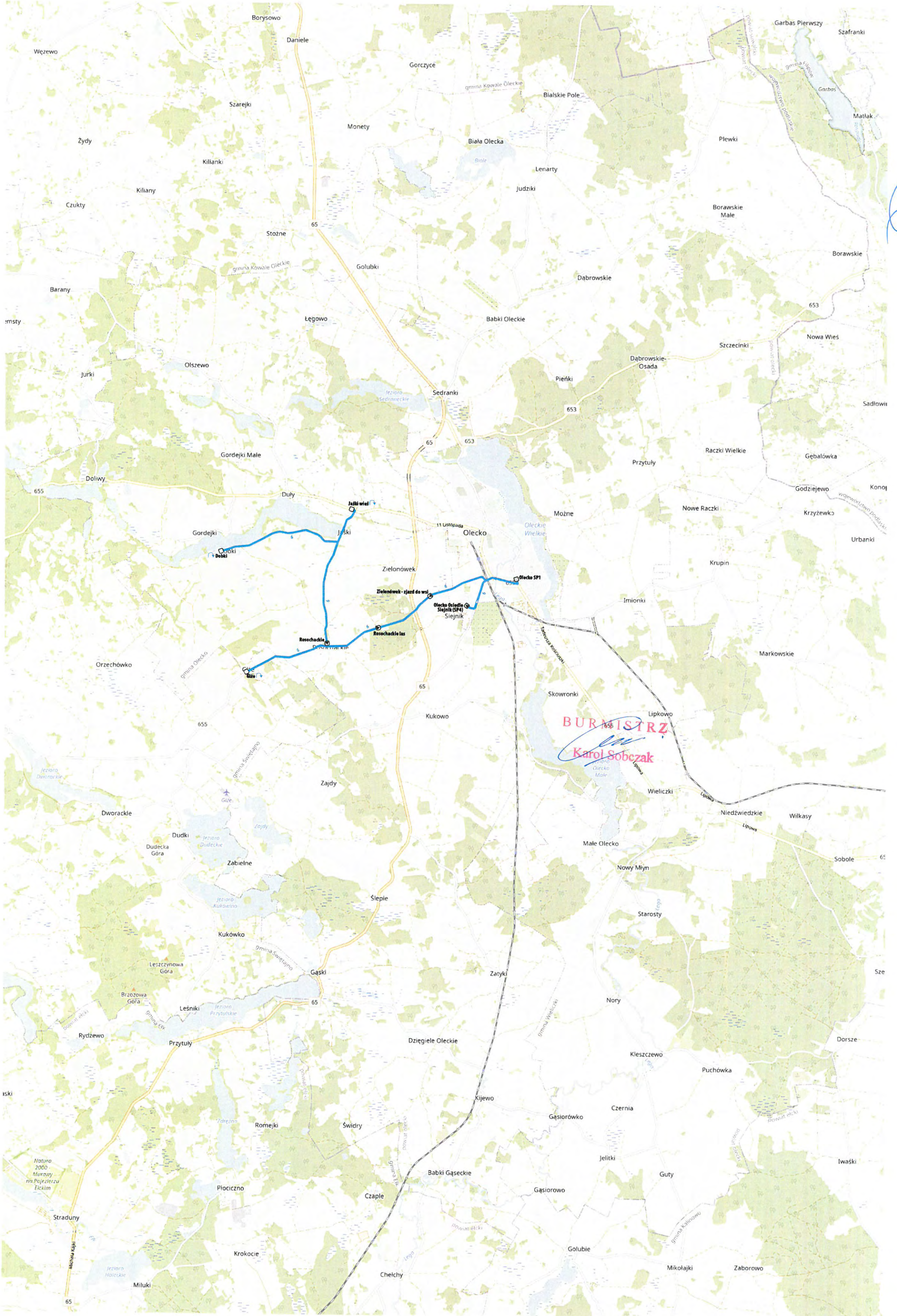


3

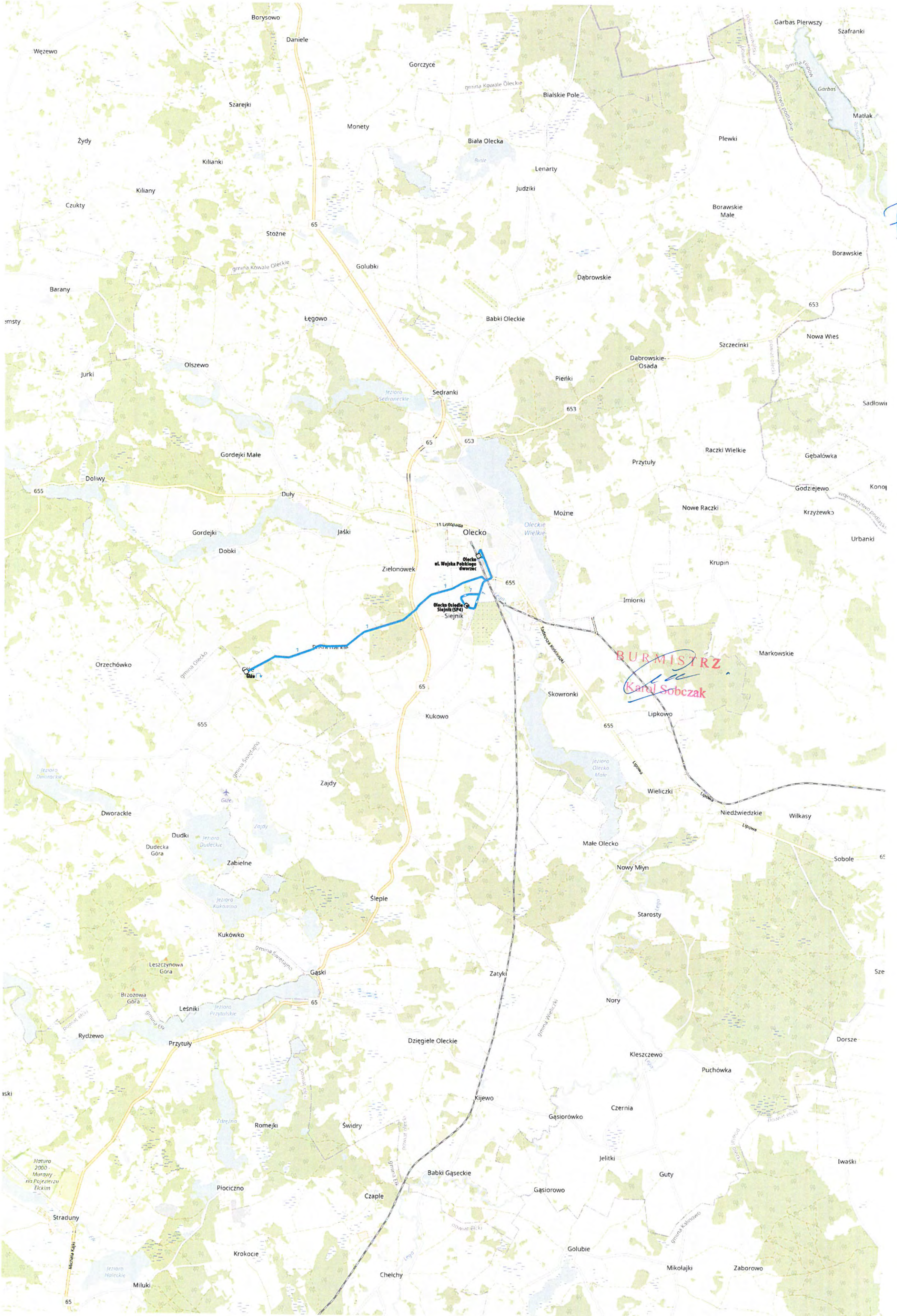


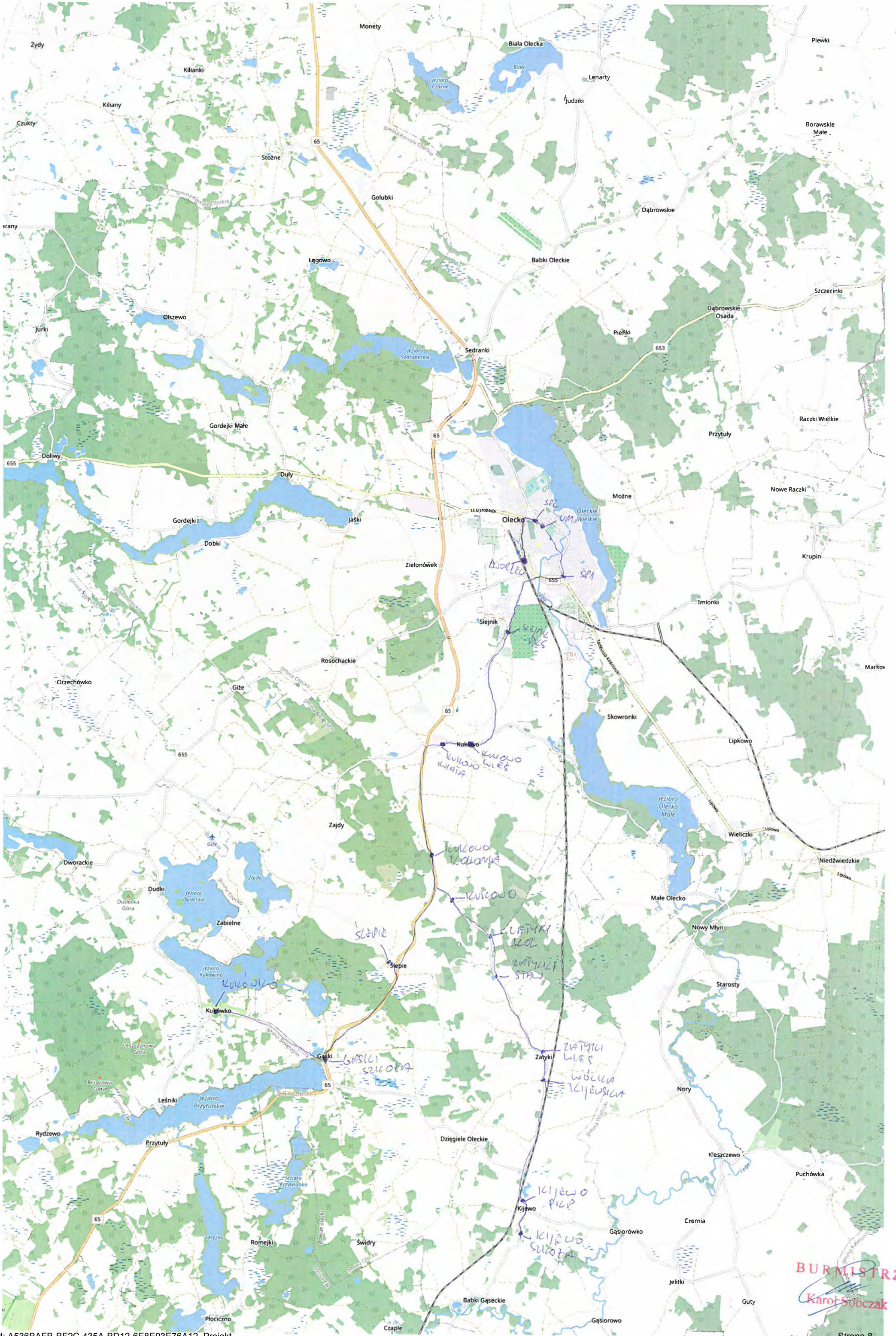












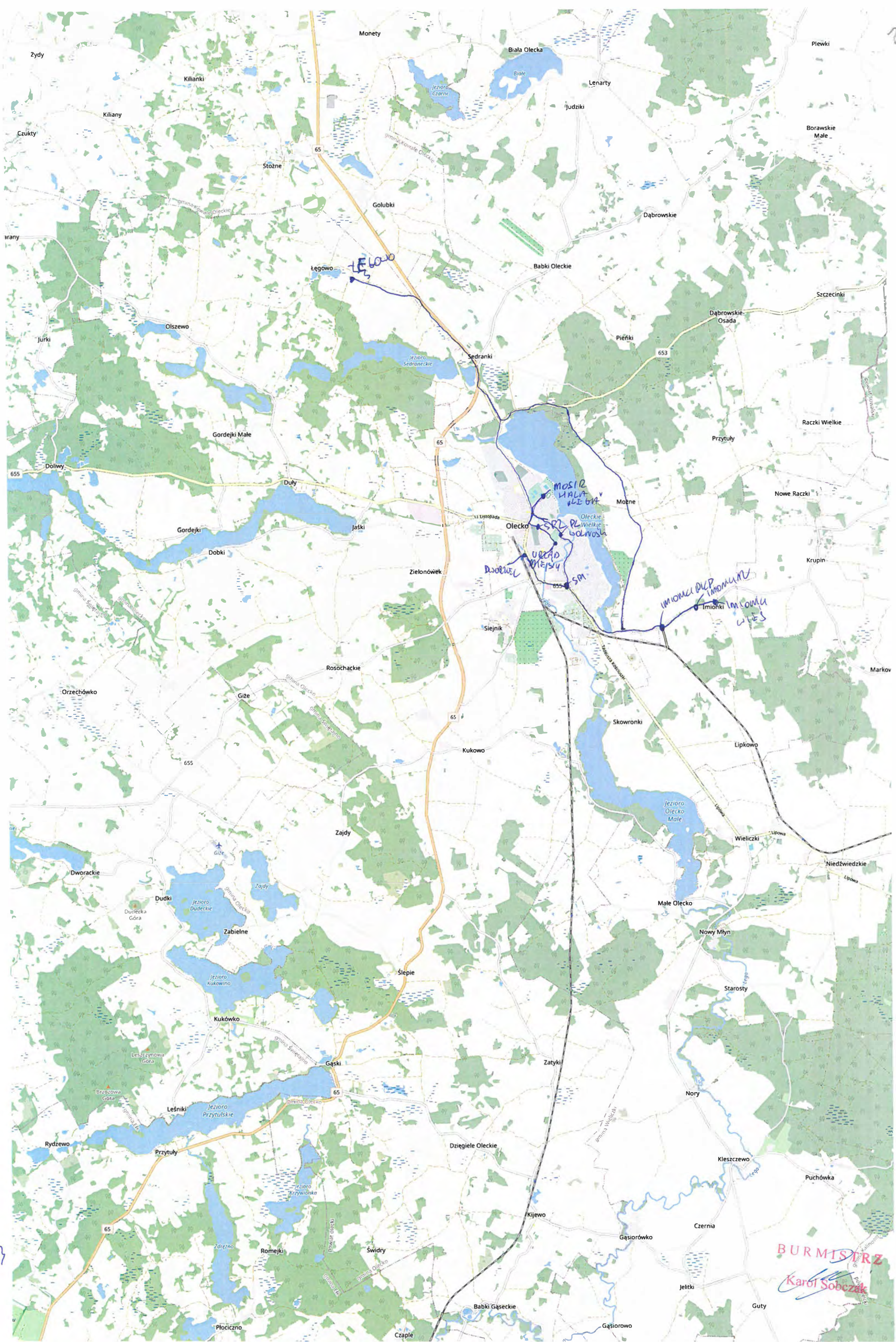
**BURMISTRZ**  
*Karol Sobczak*











413

**BURMISTRZ**  
*Karol Sobczak*

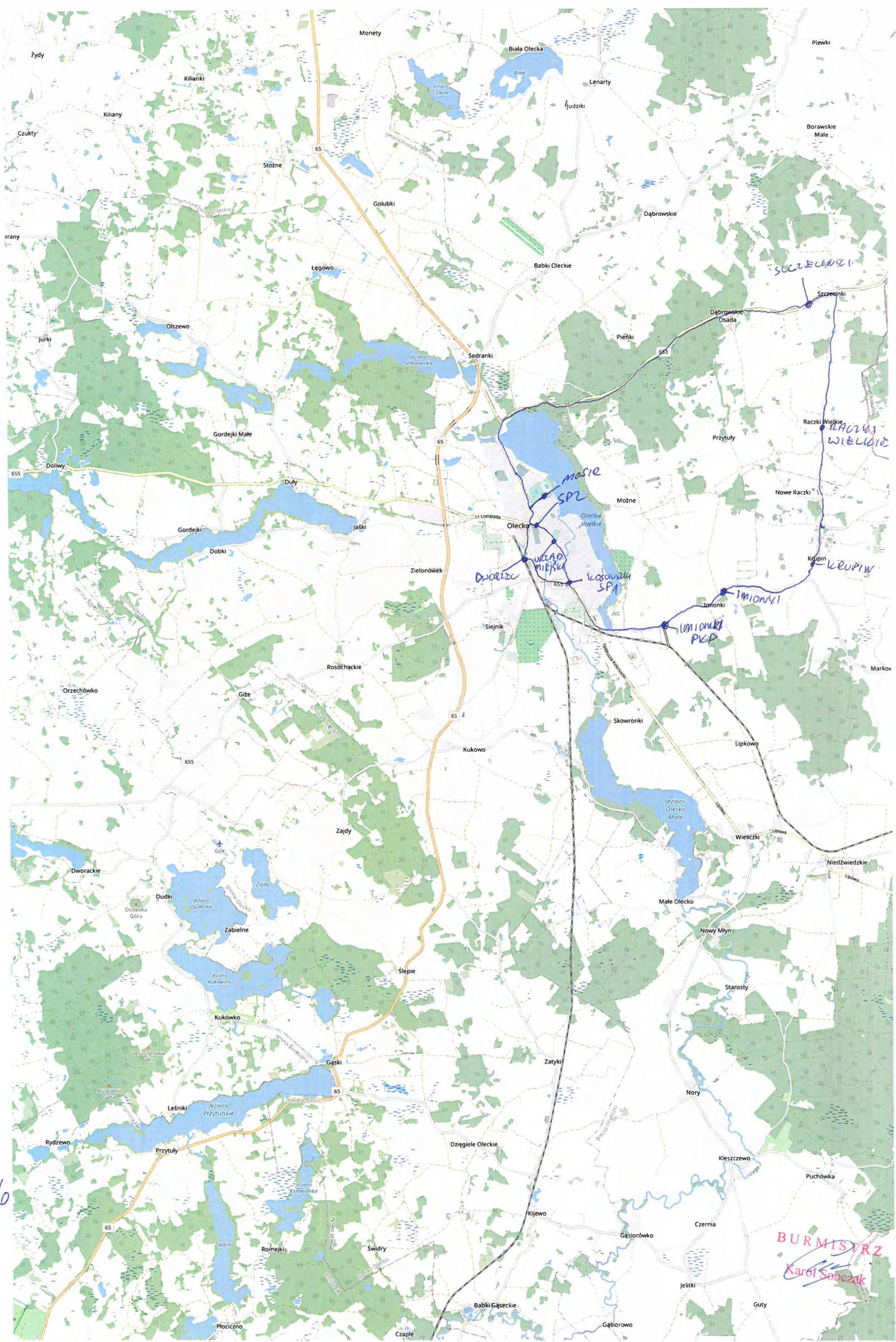


**BURMISTRZ**  
*Karol Sobczak*

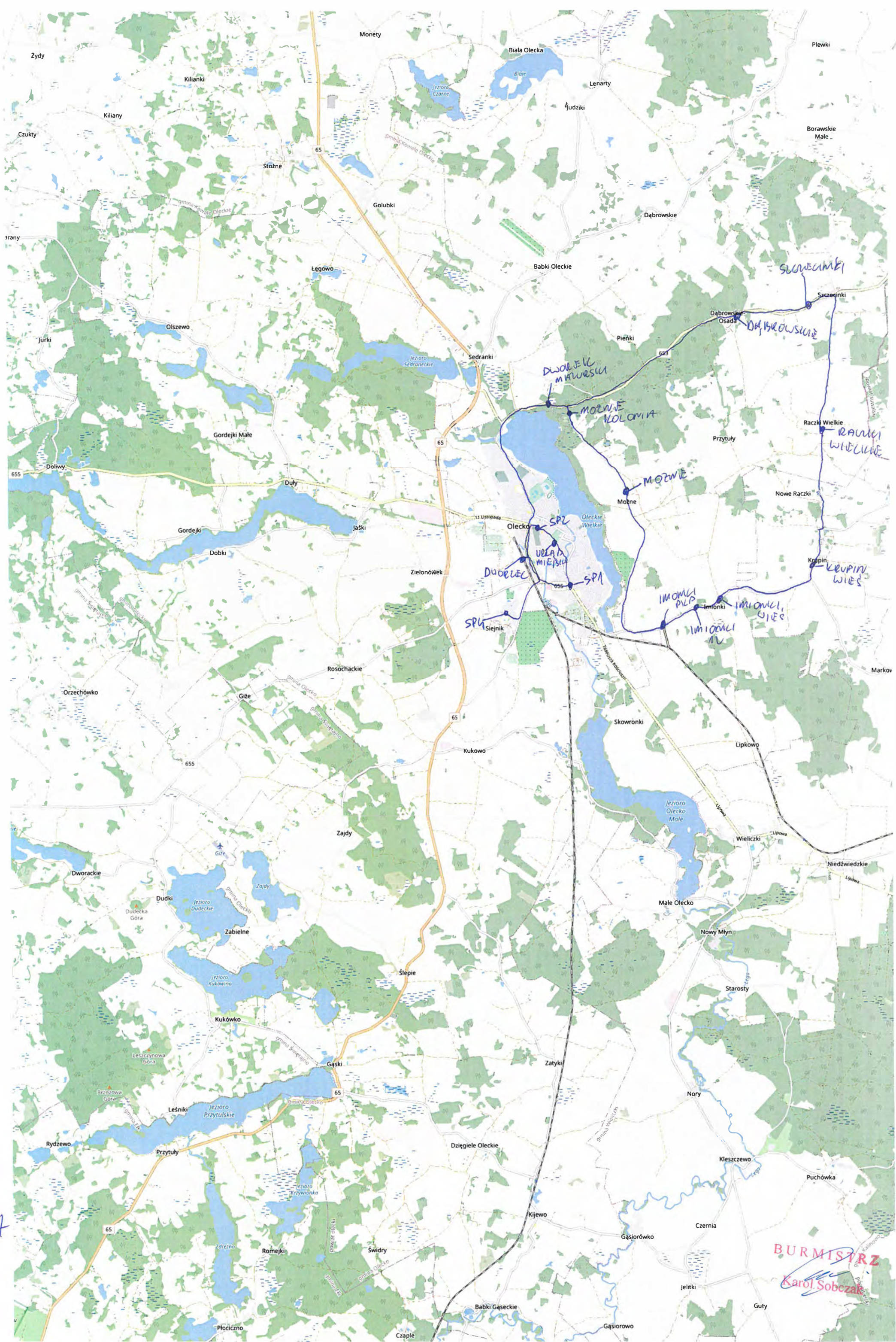




**BURMISTRZ**  
*Karol Sobczak*



46

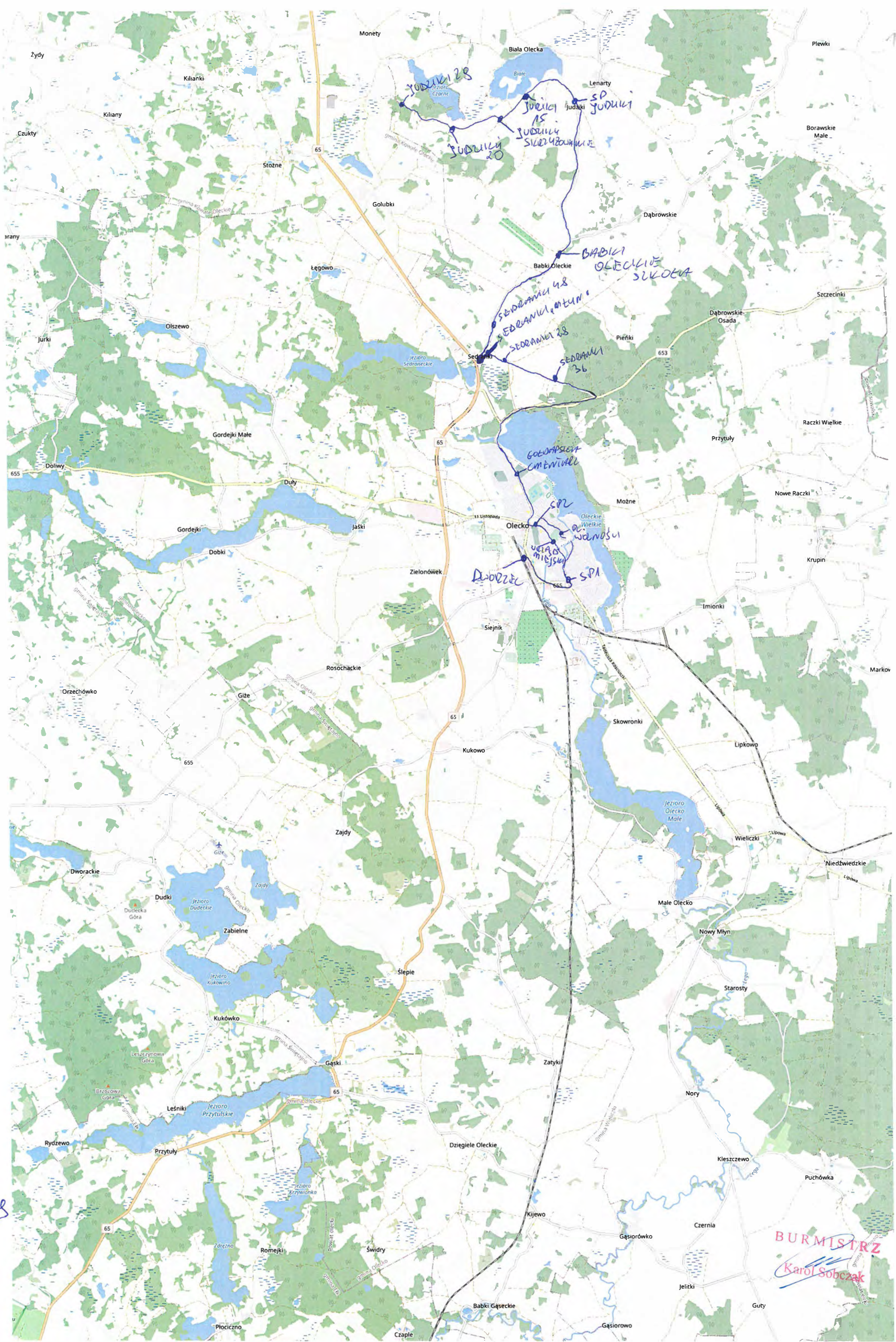


**BURMISTRZ**  
*Karol Sobczak*

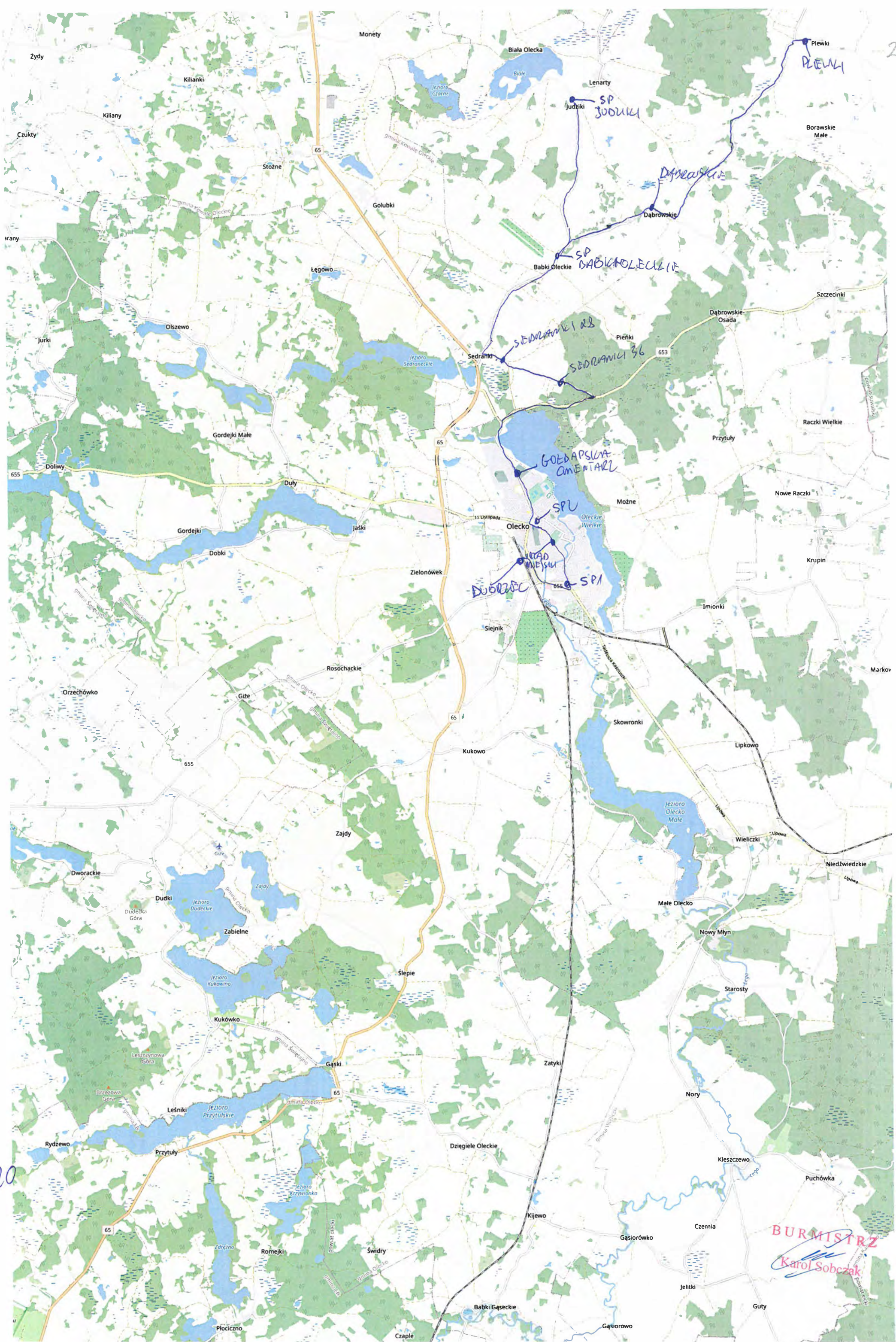
LA

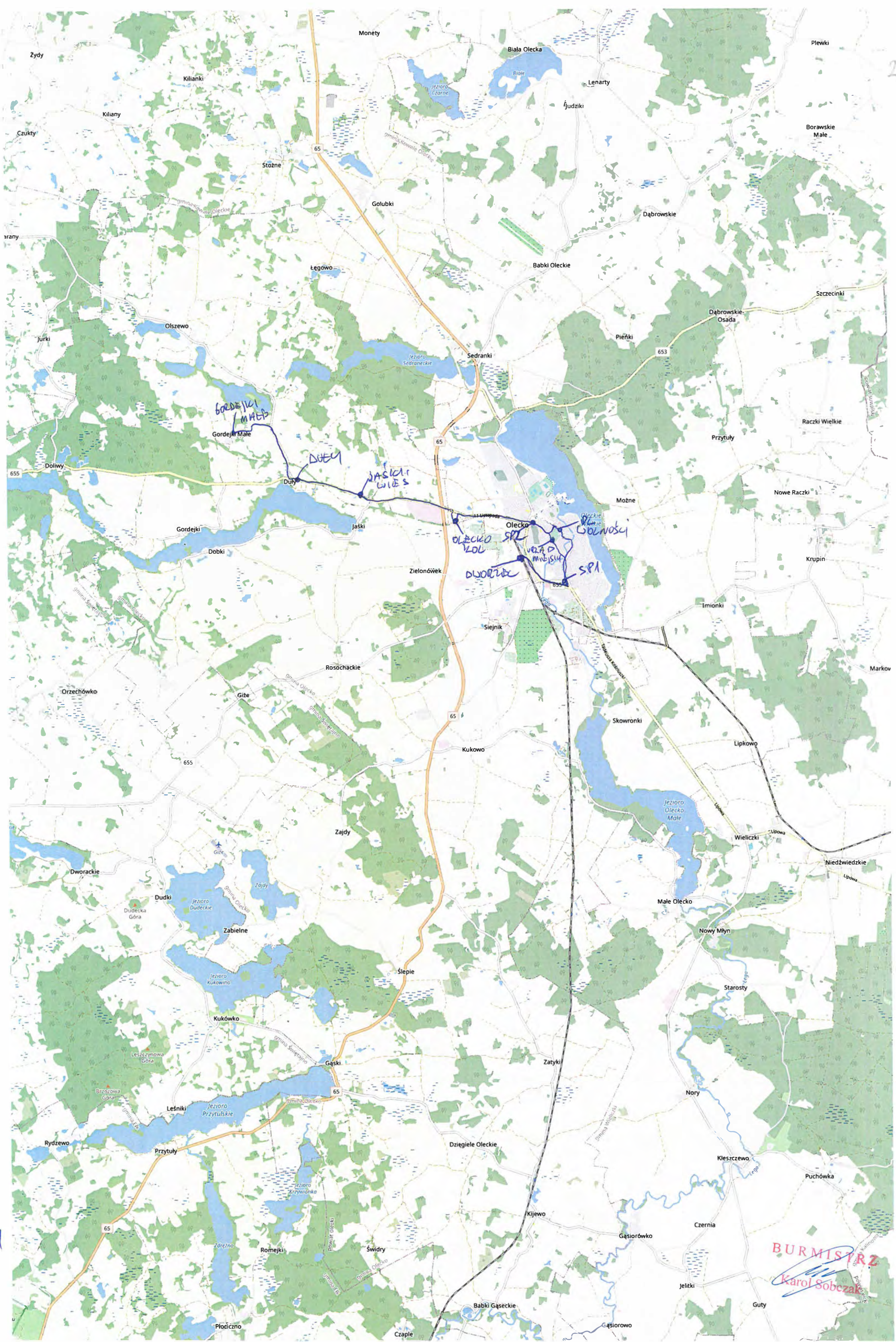


L/B



**BURMISTRZ**  
*Karol Sobczak*





**BURMISTRZ**  
*Karol Sobczak*

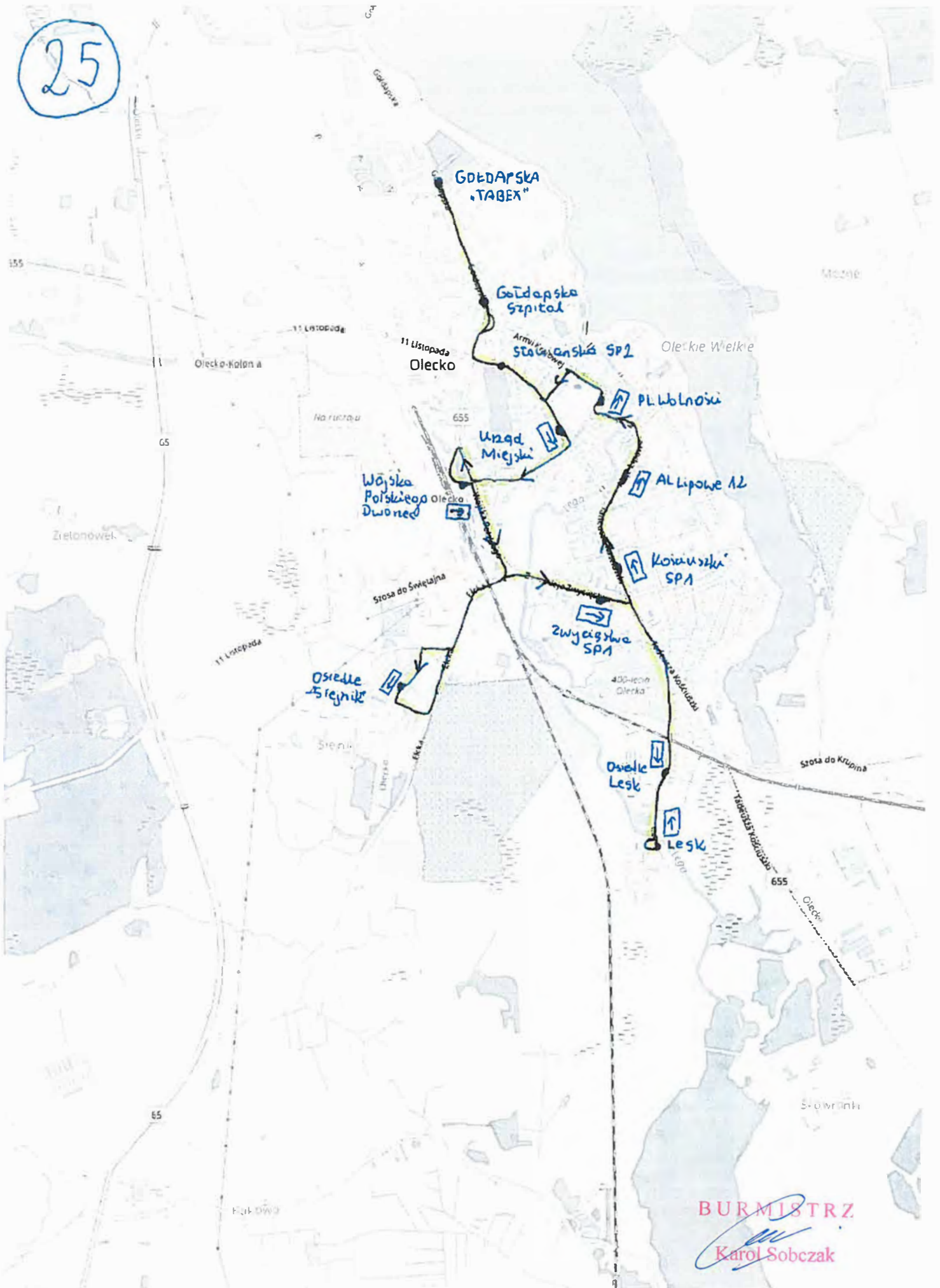




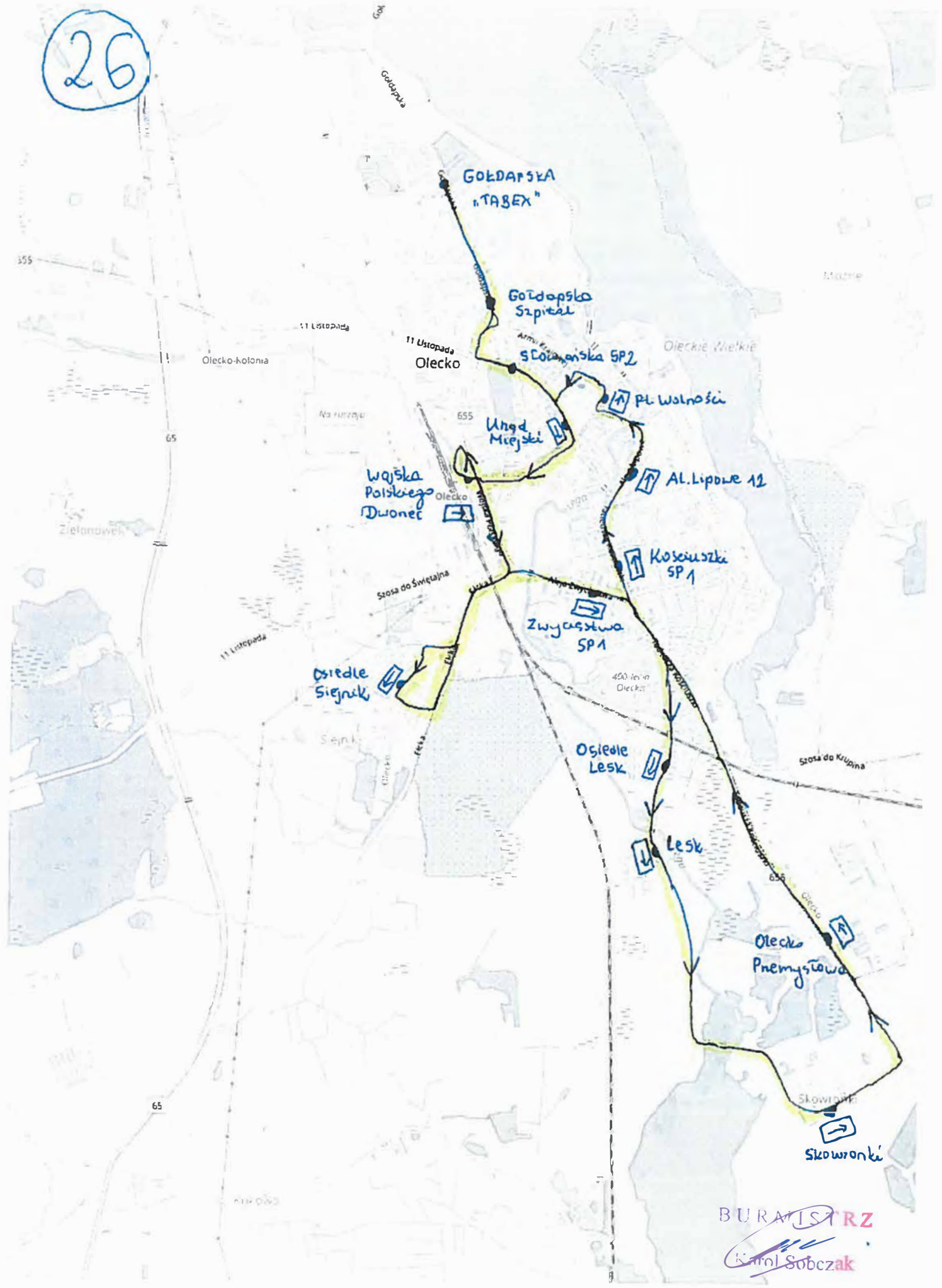




25



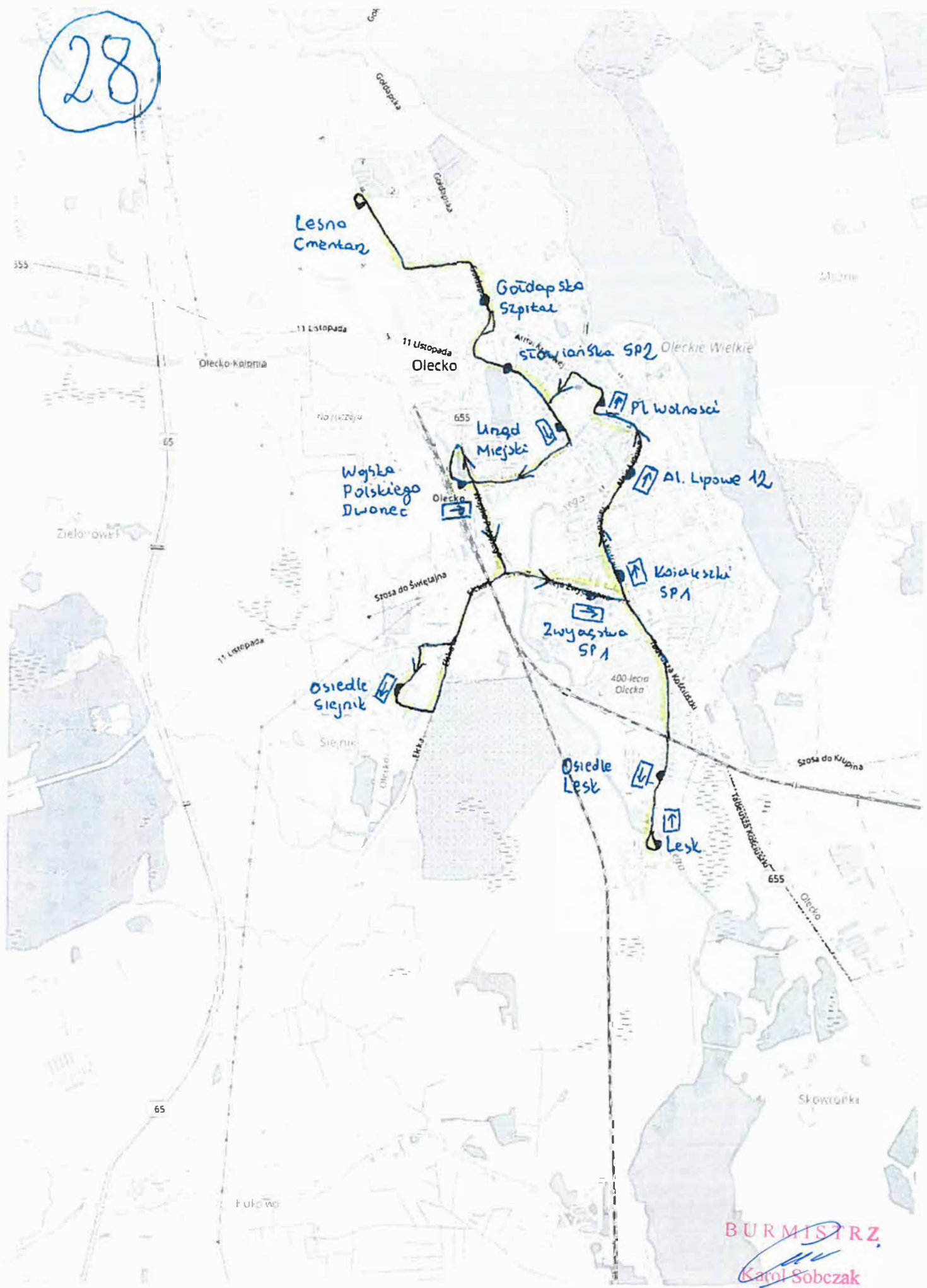
26



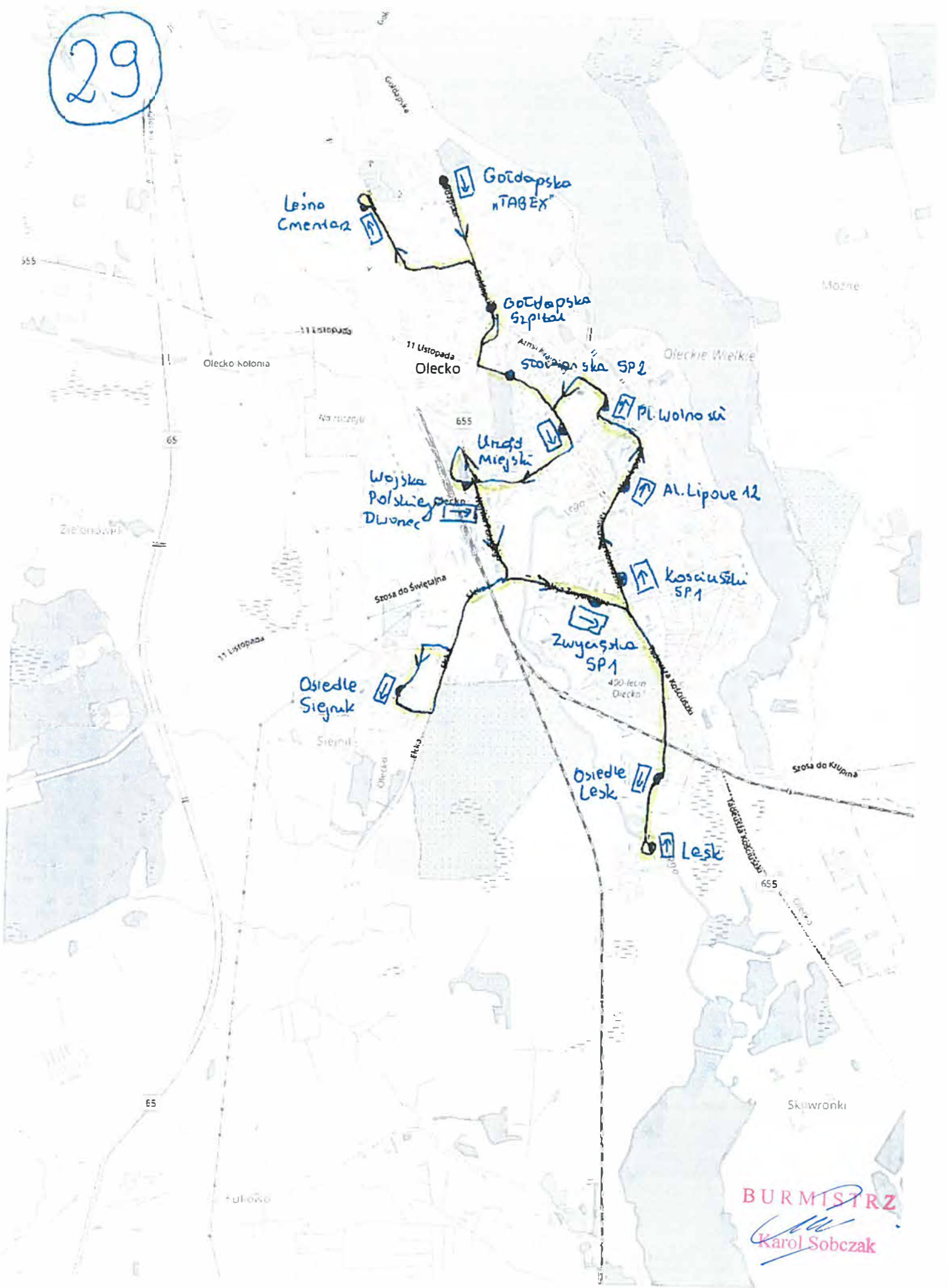
BURATIS RZ  
Karol Sobczak



28

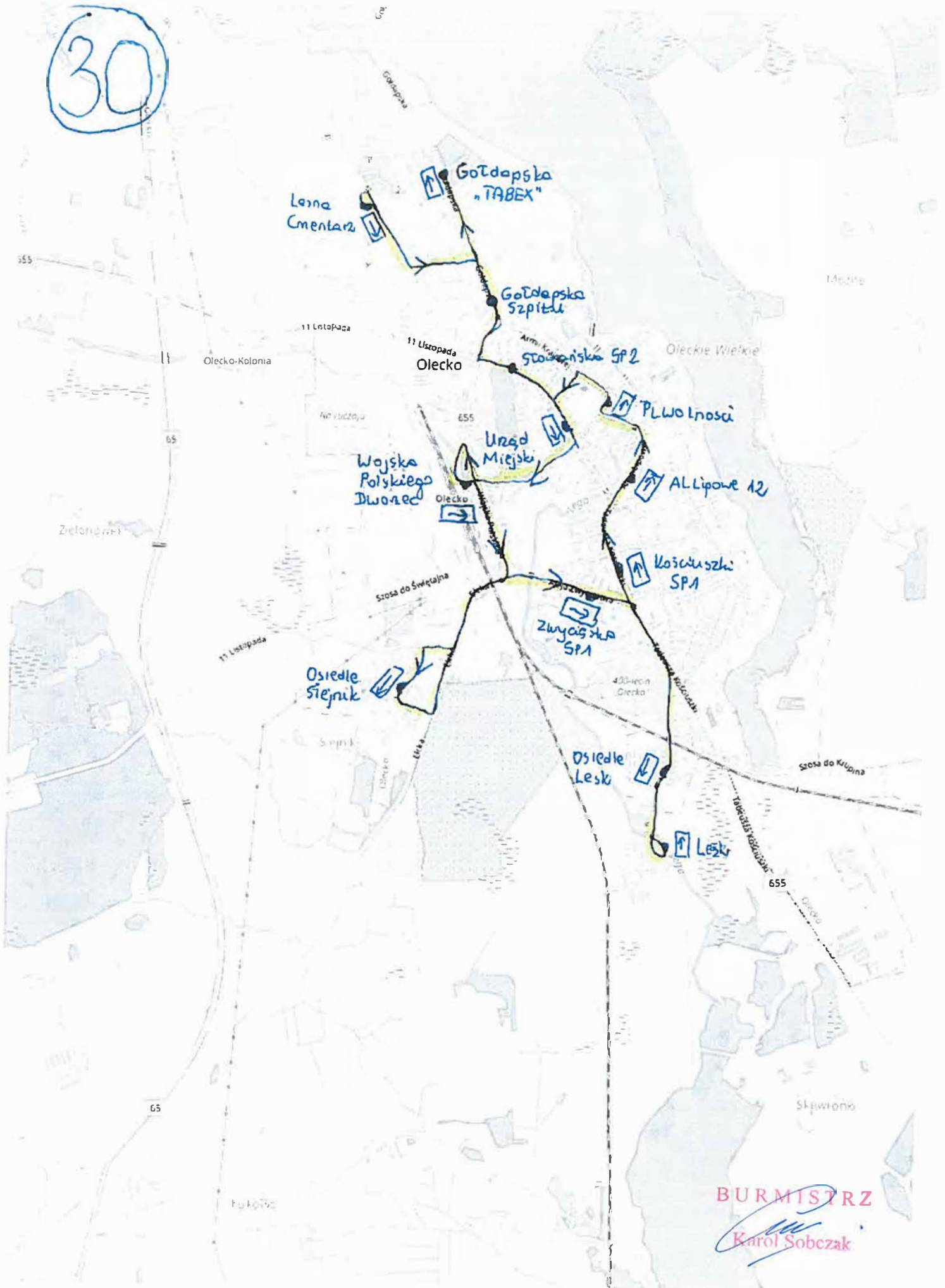


29



BURMISTRZ  
Karol Sobczak

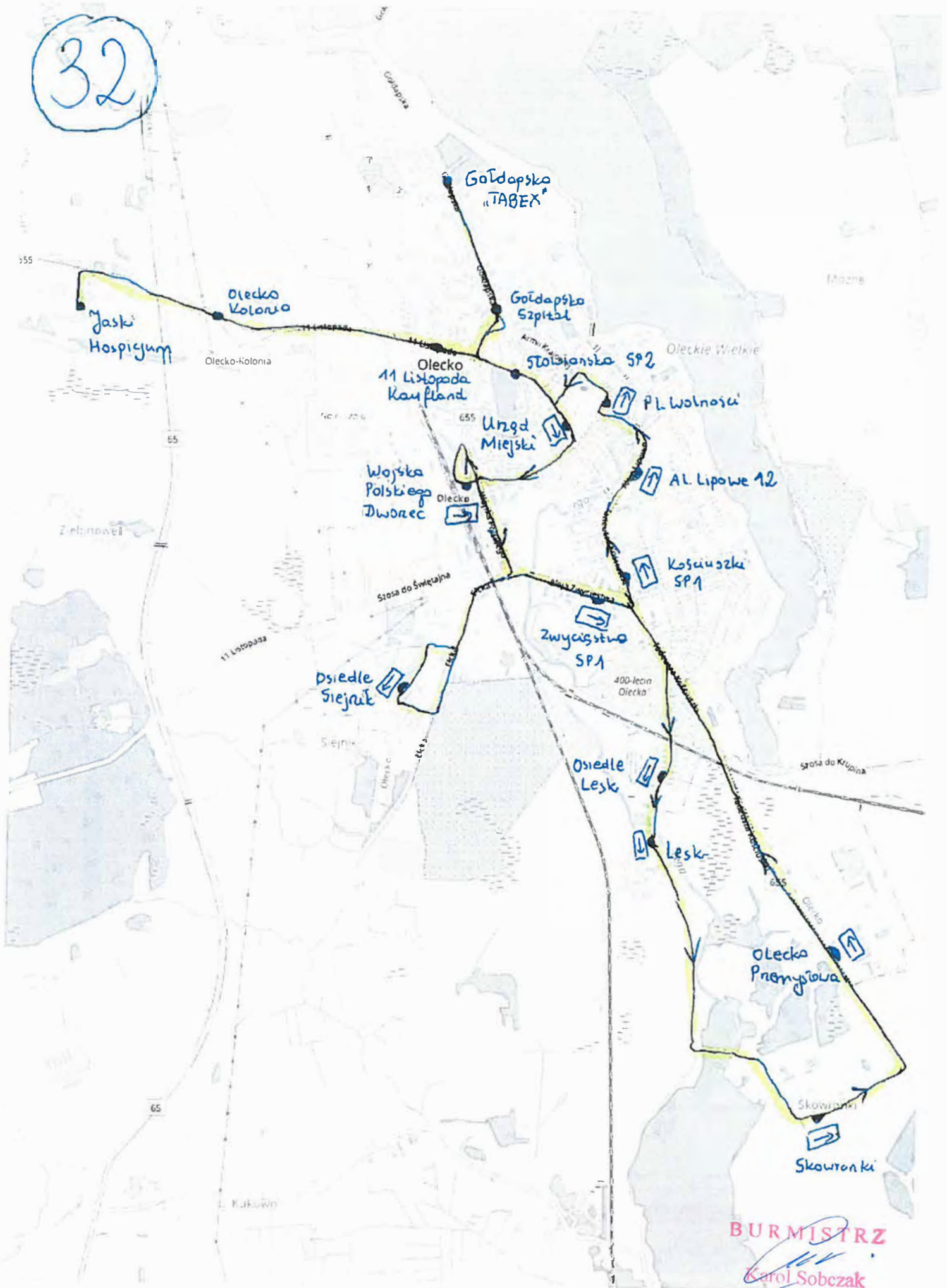
30



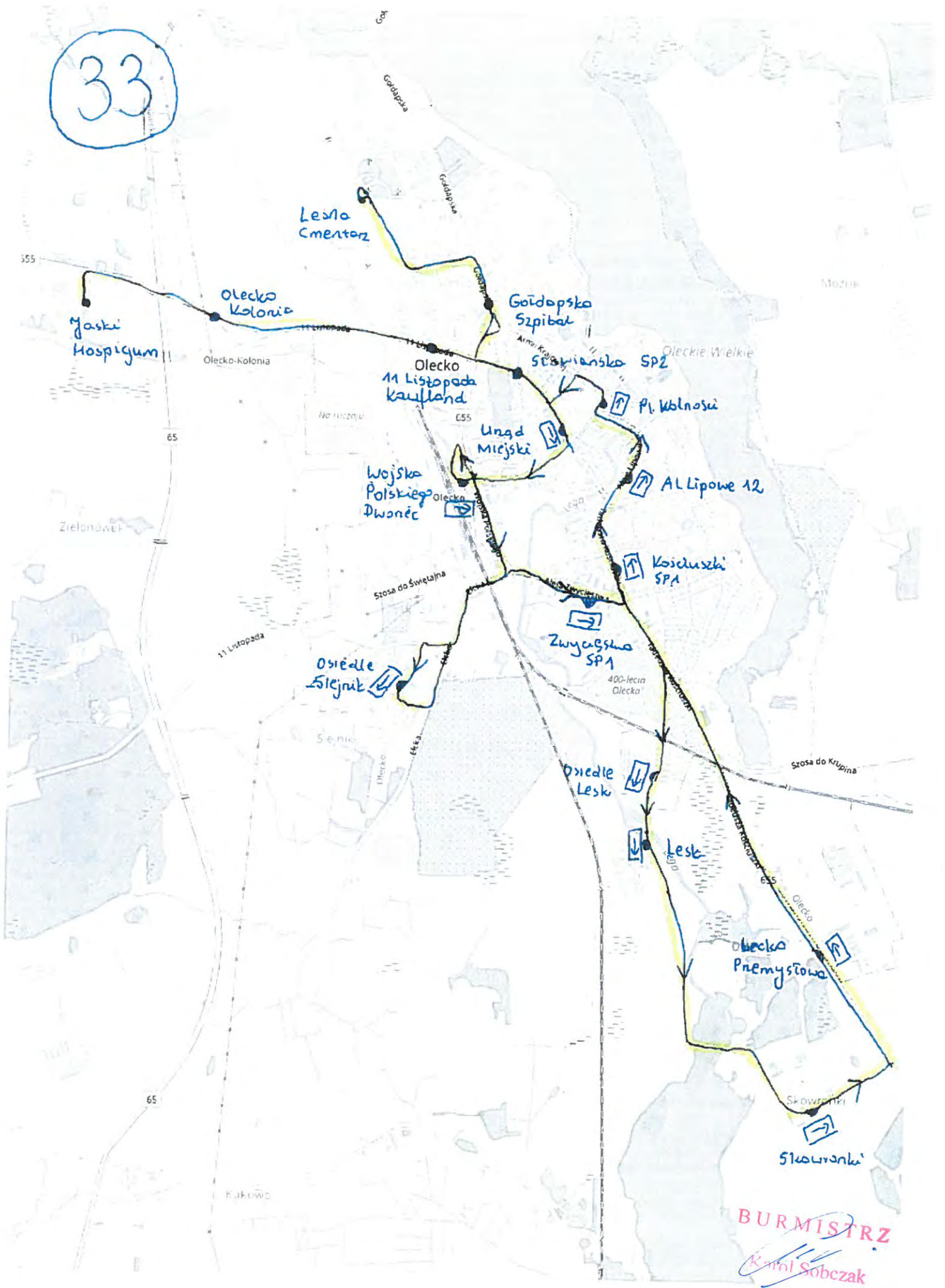




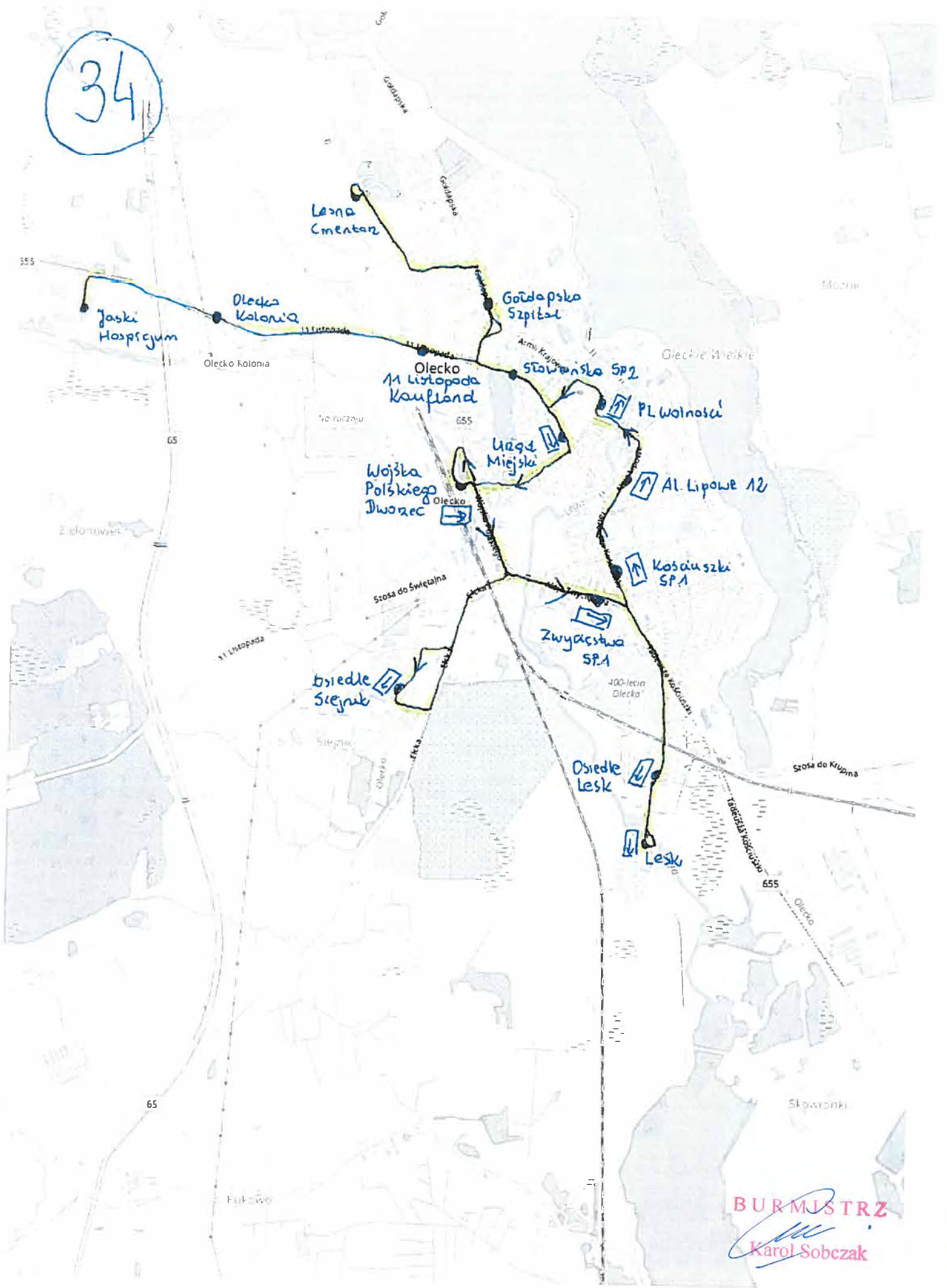
32



33



34



BURMISTRZ  
*[Signature]*  
Karol Sobczak

### **Uzasadnienie**

Ustawa o Funduszu rozwoju przewozów autobusowych o charakterze użyteczności publicznej wprowadza zasady dofinansowania ze środków Funduszu realizacji zadań własnych organizatorów dotyczących zapewnienia funkcjonowania publicznego transportu zbiorowego w zakresie przewozów autobusowych o charakterze użyteczności publicznej. Zgodnie z art. 22 cytowanej ustawy dopłacie ze środków Funduszu podlegają linie komunikacyjne niefunkcjonujące co najmniej 3 miesiące przed dniem wejścia w życie ustawy oraz linie, na które umowa o świadczenie usług w zakresie publicznego transportu zbiorowego zostanie zawarta po dniu wejścia w życie ustawy. Zawarcie umowy, wymaga uzyskania zgody organu stanowiącego właściwego organizatora.