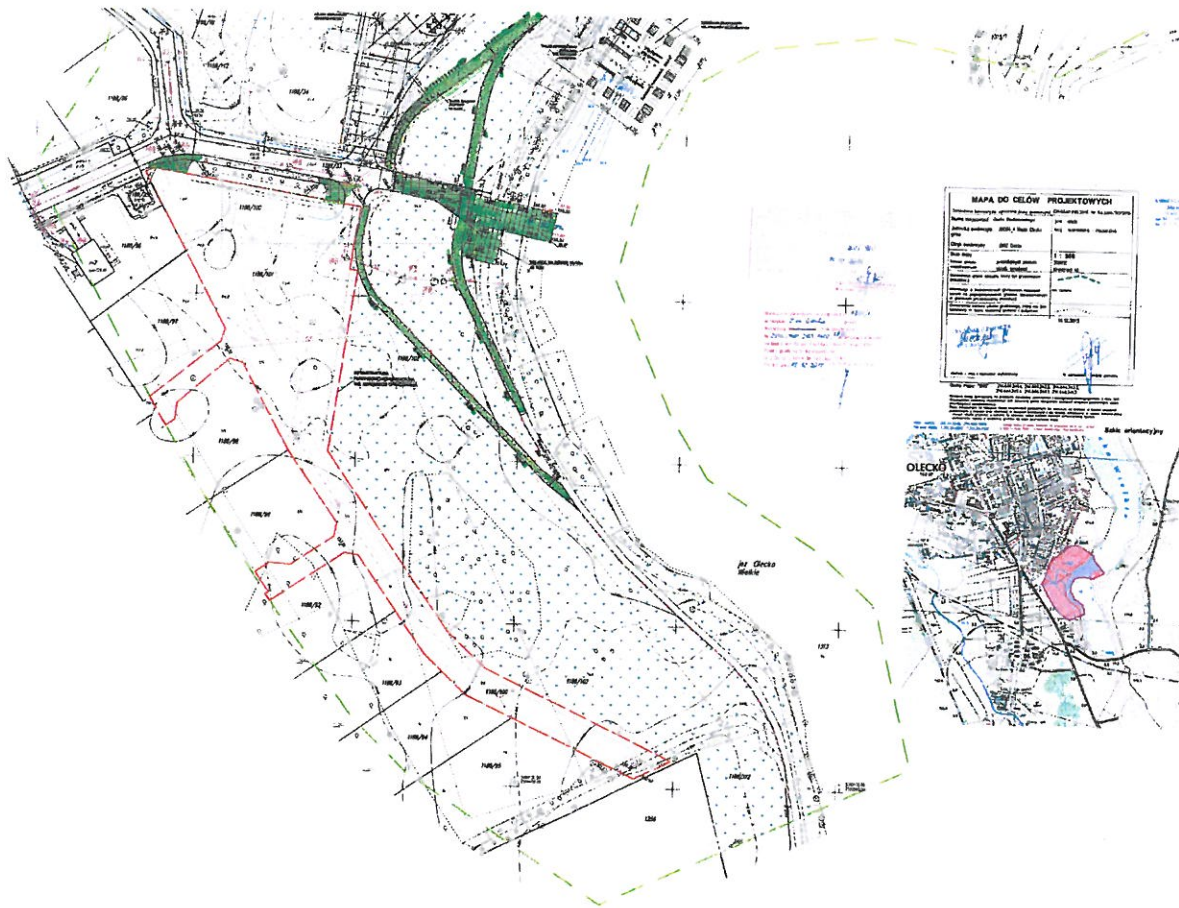
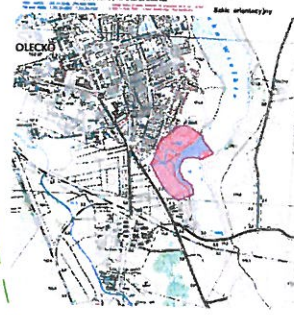


Projekt zagospodarowania plaży gminnej "Szyjka"



MAPA DO CELOW PROJEKTOWYCH

Nazwa inwestycji: [...]		Lp. rys.:	
Adres inwestycji: [...]		Lp. zmian:	
Skala: 1:500	Wzrost: [...]	Wzrost: [...]	Wzrost: [...]
Wzrost: [...]	Wzrost: [...]	Wzrost: [...]	Wzrost: [...]

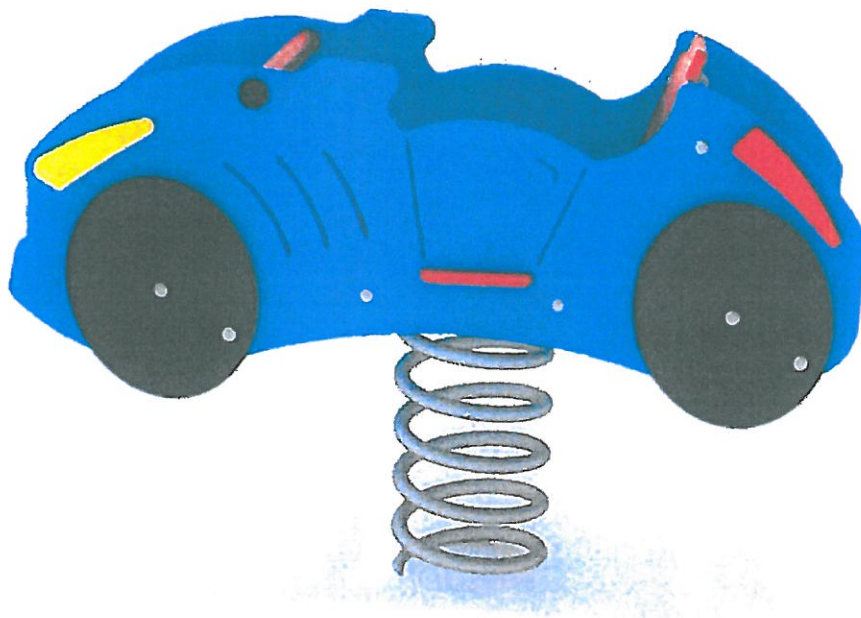


LEGENDA

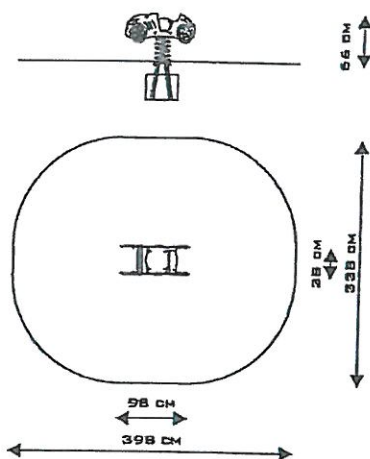
- 1. WZROST PRZEKROJOWY NA BUDYNKI
- 2. PRZEKROJY WZROSTU NA TERENACH I STANOWISKACH
- 3. WZROST WZROSTU WZROSTU WZROSTU
- 4. WZROST WZROSTU WZROSTU WZROSTU
- 5. WZROST WZROSTU WZROSTU WZROSTU
- 6. WZROST WZROSTU WZROSTU WZROSTU
- 7. WZROST WZROSTU WZROSTU WZROSTU
- 8. WZROST WZROSTU WZROSTU WZROSTU
- 9. WZROST WZROSTU WZROSTU WZROSTU
- 10. WZROST WZROSTU WZROSTU WZROSTU

Produkt nr 5016

Wymiary: 38 x 98 cm
 Strefa bezpieczeństwa: 338 x 398 cm
 Wysokość całkowita: 66 cm
 Wysokość swobodnego upadku: 50 cm
 Dostępność części zapasowych: TAK
 Produkt zgodny z PN-EN 1176-1:2009: TAK
 Przedział wiekowy: 1 - 12



SKALA 1:100



Specyfika materiałowa:
 Konstrukcja: Stal sprężynowa 20 mm
 Cynkowanie: proszkowe
 Malowanie: proszkowe
 Płyta polietylenowa HDPE całkowicie odporna na działanie warunków atmosferycznych
 Siedzisko: Płyta polietylenowa HDPE całkowicie odporna na działanie warunków atmosferycznych
 Śruby: zabezpieczone w plastikowych osłonach
 Kotwienie: Zagłębione 50 cm w gruncie

UWAGI:

-Urządzenie przeznaczone jest na publiczne place zabaw.
 -Produkt przeznaczony jest do kotwienia w gruncie na płaskim terenie.

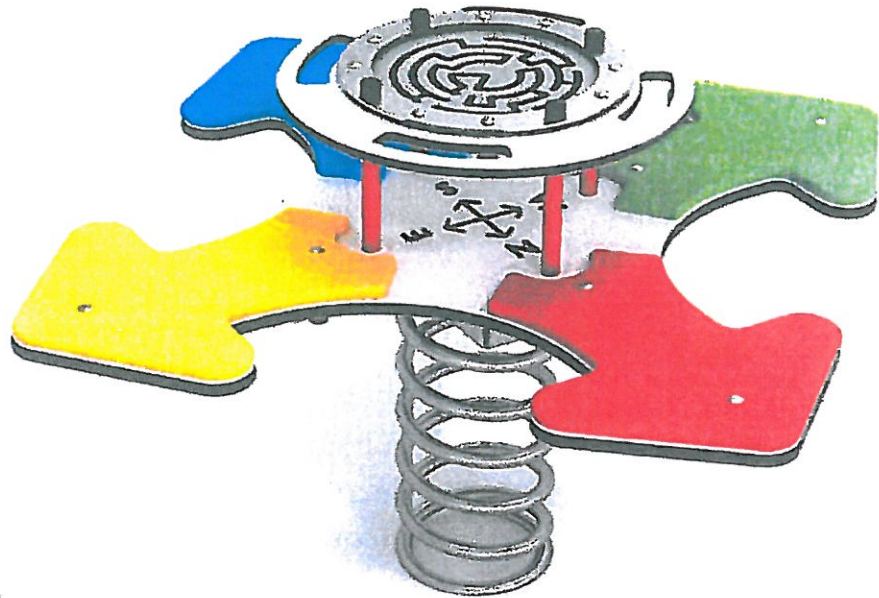
Z uwagi na wysokość swobodnego upadku produktu 5016 norma PN-EN 1176-1:2009 dopuszcza następujące nawierzchnie amortyzujące upadek:

Materiał	Opis	Minimalna grubość warstwy mm
Darń		
Kora	Rozdrobniona kora drzew iglastych, wielkość kawałków od 20 mm do 80 mm	300
Widry	Drewno rozdrobnione mechanicznie (nie materiały drewnopochodne), bez kory i liści, wielkość od 5 mm do 30 mm	300
Piasek	Wielkość ziaren od 0,2 mm do 2mm	300
Zwir	Wielkość ziaren od 2 mm do 8mm	300
Materiały syntetyczne	Materiały syntetyczne z atestem stosowania dla wys. swob. upadku ≥ 500 mm	

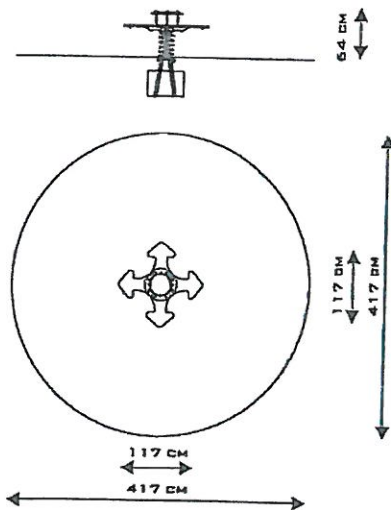
Nawierzchnię należy konserwować poprzez uzupełnianie poziomu materiałów sytych oraz usuwanie z nawierzchni białych ciał obcych. Największe zagłębienie stanowi rozróżnienie szlif

Produkt nr 5015

Wymiary: 117 x 117 cm
 Strefa bezpieczeństwa: 417 x 417 cm
 Wysokość całkowita: 64 cm
 Wysokość swobodnego upadku: 50 cm
 Dostępność części zapasowych: TAK
 Produkt zgodny z PN-EN 1176-1:2009: TAK
 Przedział wiekowy: 1 - 12



SKALA 1 : 1 0 0



Specyfika materiałowa:
 Konstrukcja: Stal sprężynowa 20 mm
 Cynkowanie: proszkowe
 Malowanie: proszkowe
 Płyta polietylenowa HDPE całkowicie odporna na działanie warunków atmosferycznych
 Siedzisko: Płyta polietylenowa HDPE całkowicie odporna na działanie warunków atmosferycznych
 Śruby: zabezpieczone w plastikowych osłonach
 Kotwienie: Zagłębione 50 cm w gruncie

UWAGI:

-Urządzenie przeznaczone jest na publiczne place zabaw.
 -Produkt przeznaczony jest do kotwienia w gruncie na płaskim terenie.

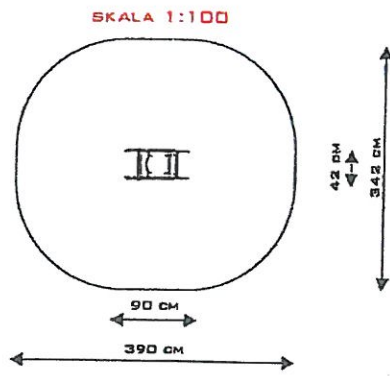
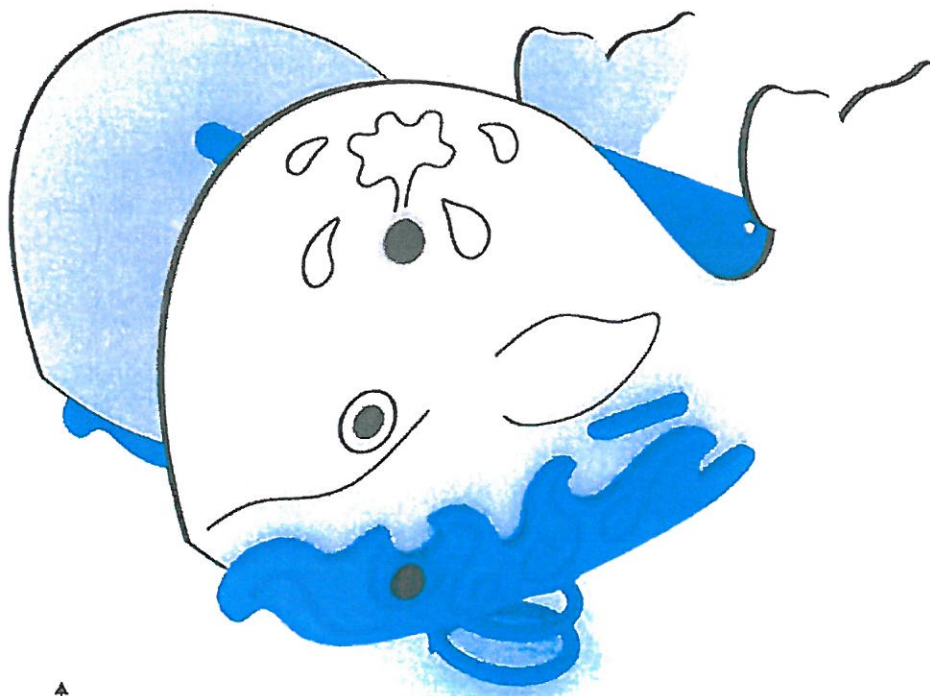
Z uwagi na wysokość swobodnego upadku produktu 5015 norma PN-EN 1176-1:2009 dopuszcza następujące nawierzchnie amortyzujące upadek:

Materiał	Opis	Minimalna grubość warstwy mm
Dirn		
Kora	Rozdrobniona kora drzew iglastych, wielkość kawałków od 20 mm do 60 mm	300
Włóky	Drewno rozdrobnione mechanicznie (nie materiały drewnopochodne), bez kory i liści, wielkość od 5 mm do 30 mm	300
Piassek	Wielkość ziaren od 0,2 mm do 2mm	300
Żwir	Wielkość ziaren od 2 mm do 8mm	300
Materiały syntetyczne	Materiały syntetyczne z atestem stosowania dla wys. swob. upadku ≥ 500mm	

Nawierzchnie należy konserwować poprzez uzupełnianie poziomu materiałów sypkich oraz usuwanie z nich ciał twardych. Największe zagrożenie stanowi rozbieżność

Produkt nr 5014

Wymiary: 42 x 90 cm
Strefa bezpieczeństwa: 342 x 390 cm
Wysokość całkowita: 79 cm
Wysokość swobodnego upadku: 46 cm
Dostępność części zapasowych: TAK
Produkt zgodny z PN-EN 1176-1:2009: TAK
Przedział wiekowy: 1 - 12



Specyfikacja materiałowa:

Konstrukcja: Stal sprężynowa 20 mm malowana proszkowo, płyta polietylenowa HDPE całkowicie odporna na działanie warunków atmosferycznych,
Śruby: nierdzewne
Kotwienie: Zagłębione 50 cm w gruncie

UWAGI:

- Urządzenie przeznaczone jest na publiczne place zabaw.
- Produkt przeznaczony jest do kotwienia w gruncie na płaskim terenie.

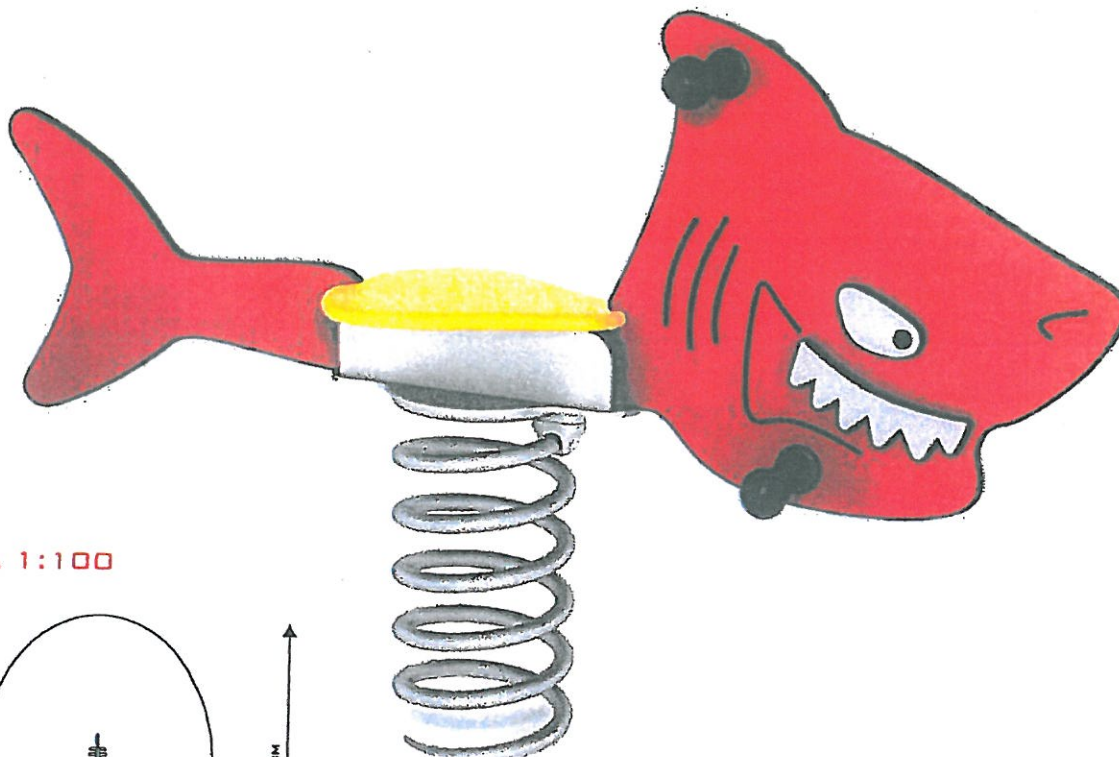
Z uwagi na wysokość swobodnego upadku produktu 5014 norma PN-EN 1176-1:2009 dopuszcza następujące nawierzchnie amortyzujące upadek:

Materiał	Opis	Minimalna grubość warstwy mm
Dam		
Kora	Rozdrobniona kora drzew iglastych, wielkość kawałków od 20 mm do 80 mm	300
Włóky	Drewno rozdrobnione mechanicznie (nie materiały drewnopochodne), bez łory i liści, wielkość od 5 mm do 30 mm	300
Piasek	Wielkość ziaren od 0,2 mm do 2mm	300
Żwir	Wielkość ziaren od 2 mm do 8mm	300
Materiały syntetyczne	Materiały syntetyczne z atestem stosowania dla wys. swob. upadku ≥ 450 mm	

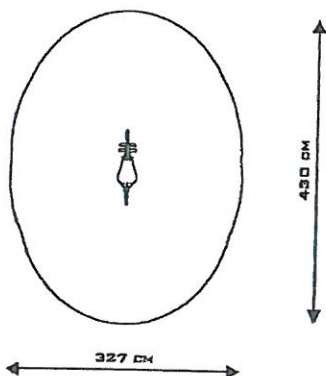
Nawierzchnię należy konserwować poprzez uzupełnianie poziomu materiałów sypkich oraz usuwanie z nawierzchni twardych ciał obcych. Największe zagrożenie stanowi rozbiła szkl.

Produkt nr 5002

Wymiary: 27 x 130 cm
 Strefa bezpieczeństwa: 327 x 430 cm
 Wysokość całkowita: 81 cm
 Wysokość swobodnego upadku: 50 cm
 Dostępność części zapasowych: TAK
 Produkt zgodny z PN-EN 1176-1:2009: TAK
 Przedział wiekowy: 1 - 12



SKALA 1:100



Specyfika materiałowa:
 Konstrukcja: Stal sprężynowa 20 mm
 Cynkowanie: proszkowe
 Malowanie: proszkowe
 Płyta polietylenowa HDPE całkowicie odporna na działanie warunków atmosferycznych
 Siedzisko: Płyta polietylenowa HDPE całkowicie odporna na działanie warunków atmosferycznych
 Śruby: zabezpieczone w plastikowych osłonach
 Kotwienie: Zagłębione 50 cm w gruncie

UWAGI:

-Urządzenie przeznaczone jest na publiczne place zabaw.
 -Produkt przeznaczony jest do kotwienia w gruncie na płaskim terenie.

Z uwagi na wysokość swobodnego upadku produktu 5002 norma PN-EN 1176-1:2009 dopuszcza następujące nawierzchnie amortyzujące upadek:

Materiał	Opis	Minimalna grubość warstwy mm
Darń		
Kora	Rozdrobniona kora drzew iglastych, wielkość kawałków od 20 mm do 80 mm	300
Wióry	Drewno rozdrobnione mechaniczne (nie materiały drewnopochodne), bez kory i liści, wielkość od 5 mm do 30 mm	300
Piasek	Wielkość ziaren od 0,2 mm do 2mm	300
Żwir	Wielkość ziaren od 2 mm do 8mm	300
Materiały syntetyczne	Materiały syntetyczne z atestem stosowania dla wys. swob. upadku ≥ 500mm	

Nawierzchnię należy konserwować poprzez uzupełnianie poziomu materiałów sypkich oraz usuwanie z powierzchni twardych ciał obcych. Największe zagrożenie stanowi rozbite szkło

3x7 (2).JPG

Domek modułowy

zamknij X



3x7 (4).JPG

zamknij ✕



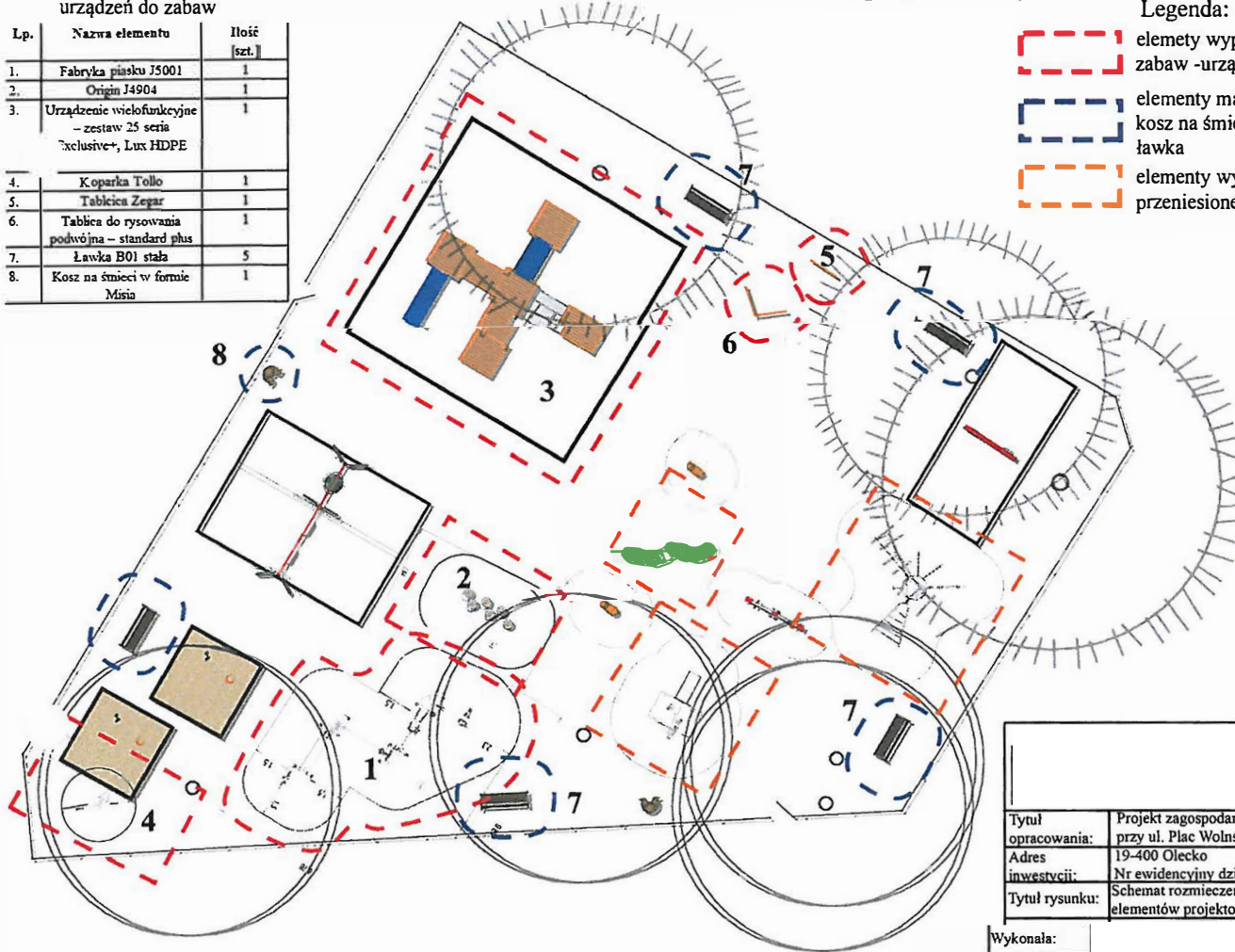
Dom modulare poslovnici 21.00 m2

Zagospodarowanie Placu zabaw przy Placu Wolności

Zestawienie projektowanych urządzeń do zabaw

Lp.	Nazwa elementu	Ilość [szt.]
1.	Fabryka piasku J5001	1
2.	Orniz J4904	1
3.	Urządzenie wielofunkcyjne - zestaw 25 seria Exclusive+, Lux HDPE	1
4.	Koparka Tollo	1
5.	Tabliczka Zegar	1
6.	Tablica do rysowania podwójna - standard plus	1
7.	Ławka B01 stała	5
8.	Kosz na śmieci w formie Misia	1

Schemat rozmieszczenia elementów projektowanych



Legenda:

- elementy wyposażenia placu zabaw -urządzenia do zabaw
- elementy małej architektury, kosz na śmieci ławka
- elementy wyposażenia przeniesione istniejące

		Rys nr 2	
Tytuł opracowania:	Projekt zagospodarowania placu zabaw przy ul. Plac Wolności w Olecku		
Adres inwestycji:	19-400 Olecko		
	Nr ewidencyjny działki: 633		
Tytuł rysunku:	Schemat rozmieszczenia elementów projektowanych		Skala: 1:200
Wykonała:		Podpis	Data: 19.12.2016r.

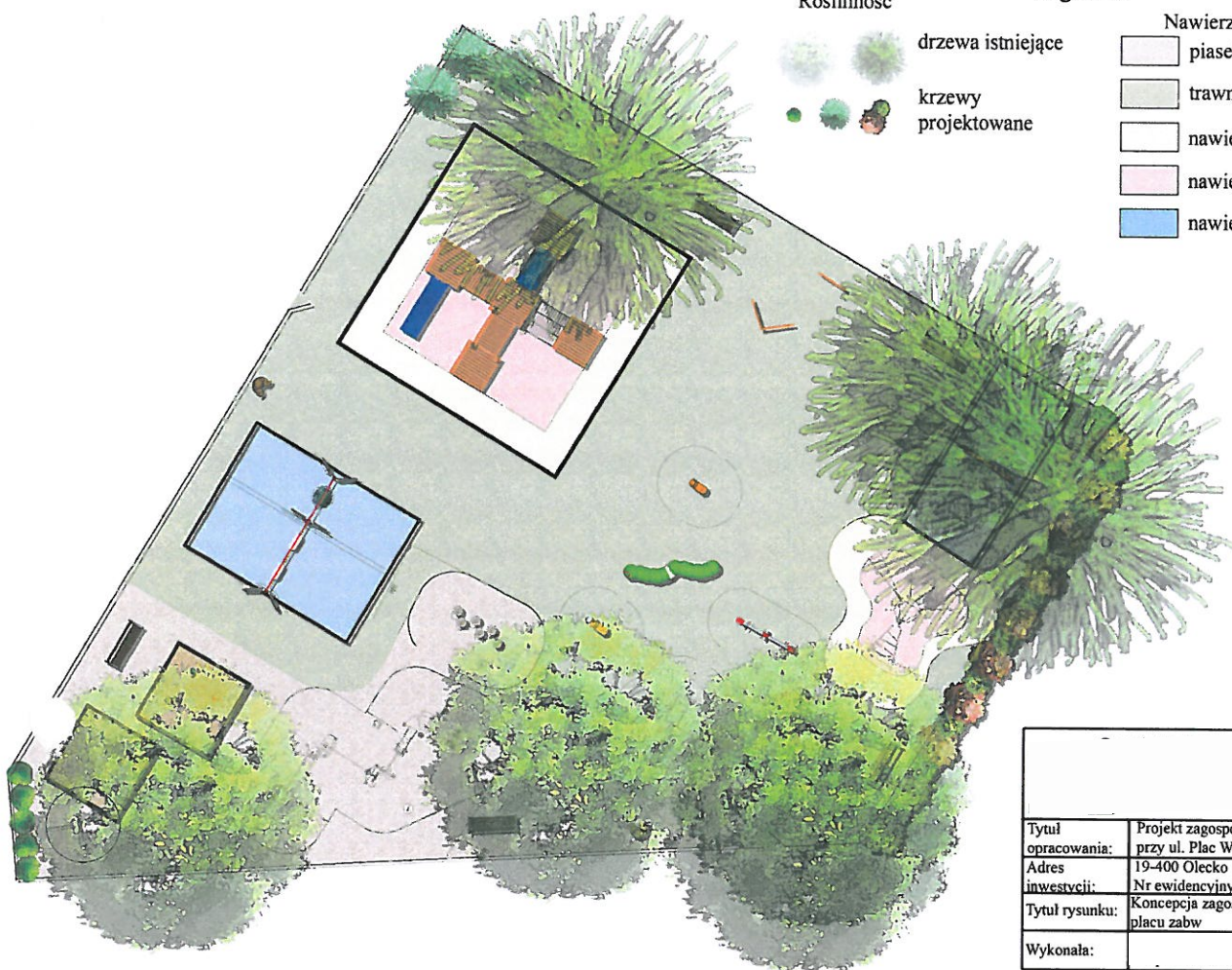
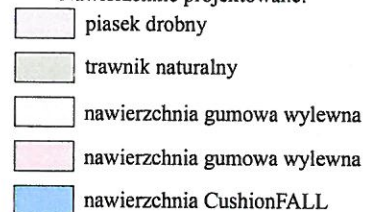
Konceptcja zagospodarowania placu zabaw

Roślinność



Legenda:

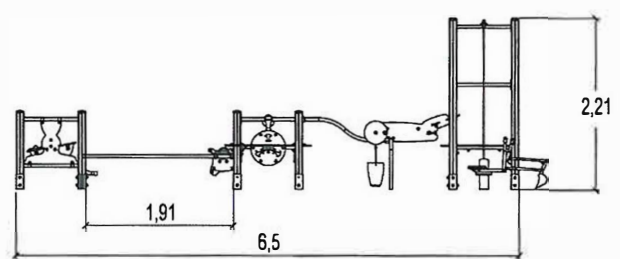
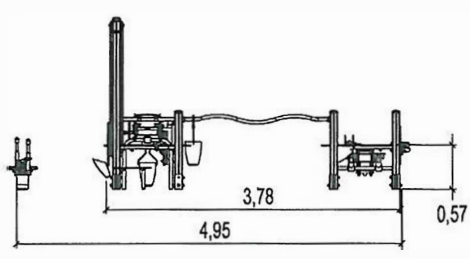
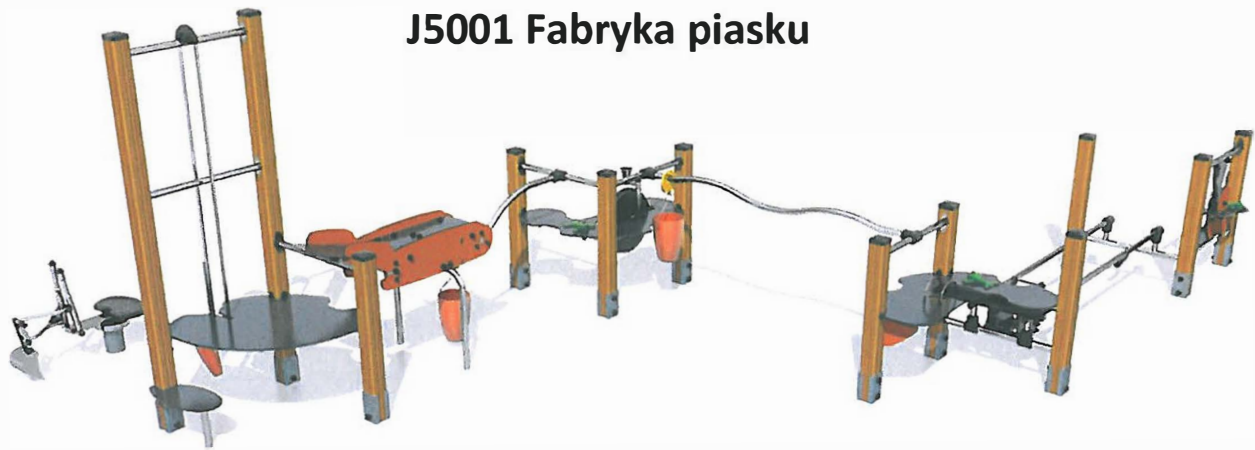
Nawierzchnie projektowane:



		Rys nr 1	
Tytuł opracowania:	Projekt zagospodarowania placu zabaw przy ul. Plac Wolności w Olecku		
Adres inwestycji:	19-400 Olecko		
Tytuł rysunku:	Konceptcja zagospodarowania placu zabaw	Skala:	1:200
Wykonała:		Podpis	Data: 19.12.2016r.



J5001 Fabryka piasku



15 użytkowników



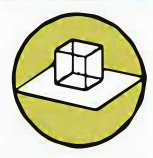
HIC= 0,6m



2+ lat



1=6,87m 2=5,17m 3=2,18m



9,85 x 8,78m

Funkcje zabawowe zjeżdżanie



x7

Ilość funkcje zabawowe 7

Integracyjność



niepełnosprawność motoryczna

niepełnosprawność sensoryczna

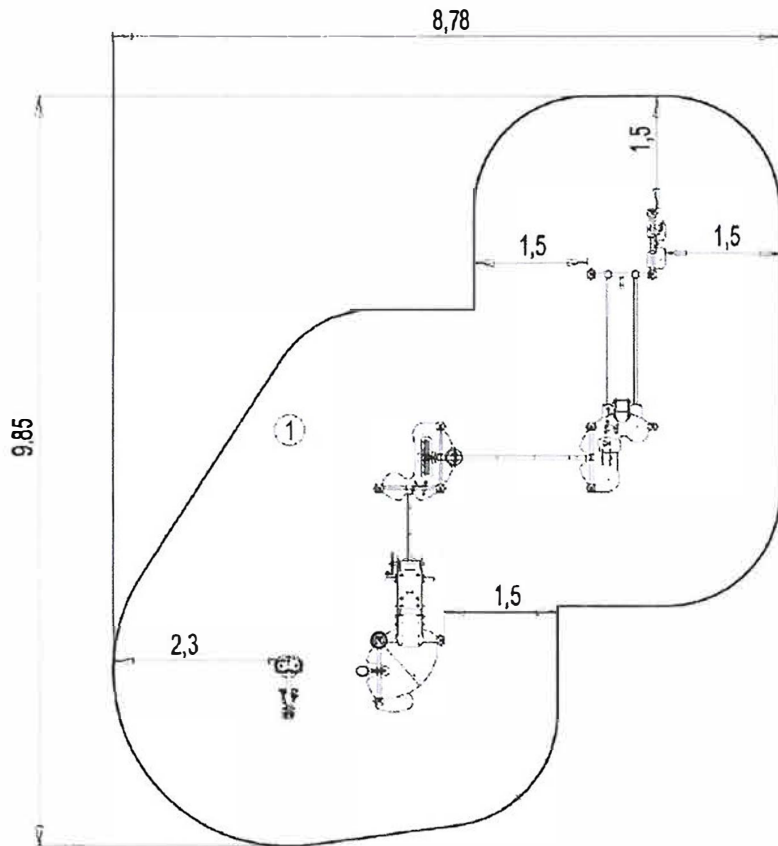
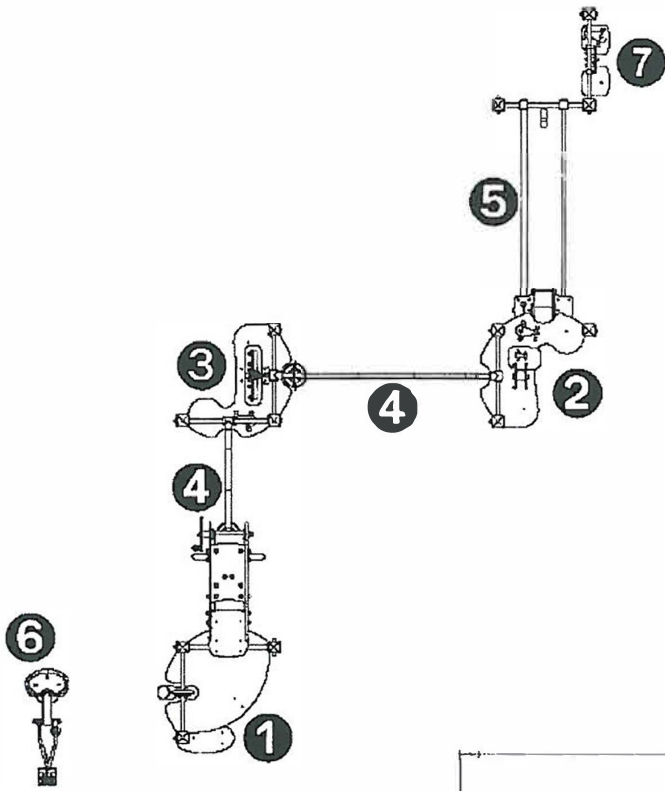
trudności w uczeniu się



Faint text at the bottom of the page, likely a footer or contact information.



- 1. Dźwig
- 2. Stanowisko z formami
- 3. Koło z formami
- 4. Taśmociąg
- 5. Przenośnik
- 6. Koparka
- 7. Waga



Faint, illegible text at the bottom of the page, possibly a footer or additional notes.

Materiał wykonania:



Opis

Stoły i panele kolorowe zostały wykonane z płyt kompozytowych (70% włókien drewnianych, 30% termokurczliwego spoiwa) o grubości 13mm. Ich powierzchnia pokryta została produktami na bazie akrylowej żywicy poliuretanowej, zapewniającej wytrzymałość i wyjątkową odporność na promienie ultrafioletowe, deszcz, mrozy, wilgoć i rysowanie.

Gwarancja

10 lat



Pionowe słupy, wymiary 95x95mm, zostały wykonane z drewna klejonego warstwowo impregnowane ciśnieniowo. Rowki wzdłuż słupów zapobiegają deformacji słupów i działają jako zabezpieczenie przeciw powstawaniu pęknięć. Zamontowane na stopie ze stali galwanizowanej. W górniej części zabezpieczone nasadką plastikową.

10 lat



Wszystkie elementy rurowe wykonano ze stali nierdzewnej o średnicy 40mm. Złączki i nasadki wykonane zostały z odlewane go poliamidu, są nietoksyczne i odporne na ciepło, wstrząsy i promienie UV.

rury –
25 lat
nasadki i
złączki –
5 lat



Elementy zielone wykonano z twardego poliamidu zapewniającego im wytrzymałość i sztywność. Elementy są nietoksyczne i wytrzymałe na użytkowanie, uderzenie, warunki pogodowe oraz różnego rodzaju środki chemiczne.

5 lat



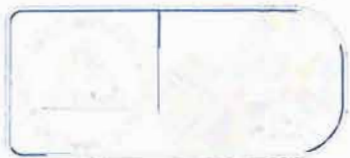
Wiadra wykonano z polietylenu.

2 lata



Wszystko zmontowane jest za pomocą śrub ze stali nierdzewnej ostłoniętych poliamidowymi nasadkami.

2 lata



Funkcje zabawowe



Opis

Koparka

Wykopuj surowiec do fabryki prawdziwą koparką wykonaną ze stali nierdzewnej. To dopiero frajda!



Dźwig

Podnoś piasek do góry dźwigiem

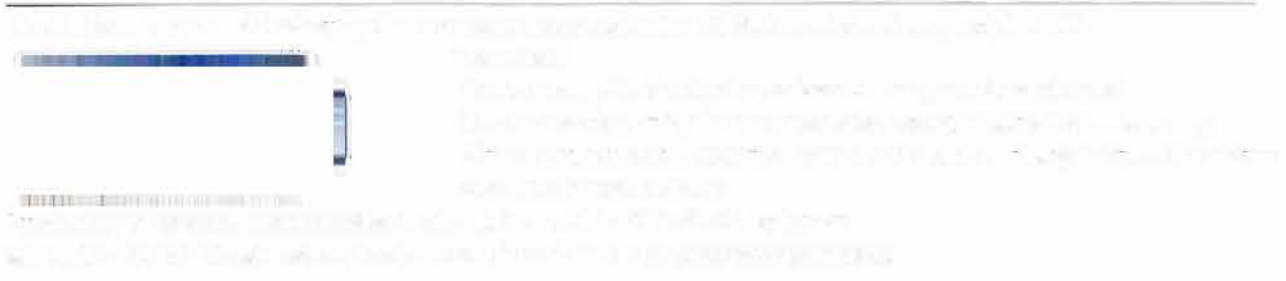
Taśmociąg

Przetransportuj piasek dalej – rzuć na taśmę do kolejnego pojemnika



Koło z formami

Kolejny sposób formowania. Teraz poprzez nasypywanie piasku do formy. Jak już masz gotowy produkt, to wyrzuć go poprzez kręcenie formy.





Stanowisko z formami

spróbuj uzyskać taki sam kształt jak wzoru. Używaj różnych rodzajów piasku (mniej lub bardziej mokry) i porównuj wyniki twojej pracy.



Przeñośnik

ładuj piasek do wagonu i przenieś cały wagon do końca – tam sam się opróżni.



Waga

na wadzę spróbujesz uzyskać idealną równowagę. Ile piasku trzeba do tego dodać? A ile gałęzi, lub liści, lub kamyczków?



Karta techniczna produktu

Nazwa:

Koparka *Standard*

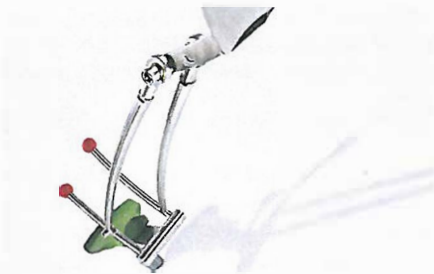
Skład zestawu:

1. Koparka

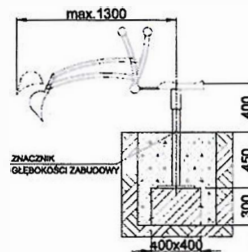
Widok (1)



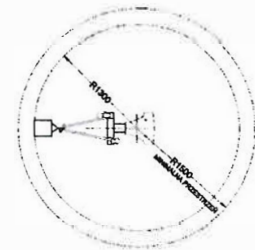
Widok (2)



Widok z boku



Widok z góry



Dane obmiarowe:

Pole strefy bezpieczeństwa: **1 m²**

Maksymalna wysokość upadku: **0.4 m**

Obwód strefy bezpieczeństwa: **1 mb**

Opis:

Koparka to propozycja dla prawdziwych małych budowniczych. Idealne uzupełnienie każdej piaskownicy oraz placu zabaw z nawierzchnią z piasku. Wymiary urządzenia: 1,3 x 0,40 m.

Dane materiałowo - konstrukcyjne:

Stal nierdzewna - Elementy konstrukcyjne urządzenia wykonane ze stali nierdzewnej z elementami tworzywa sztucznego.

Tworzywo sztuczne - Elementy dodatkowe oraz siedziska wykonane z tworzywa sztucznego odpornego na zarysowania i zniszczenia.



Cennik

Dane techniczne

długość 7,20m

szerokość 7,30m

wysokość 2,50m

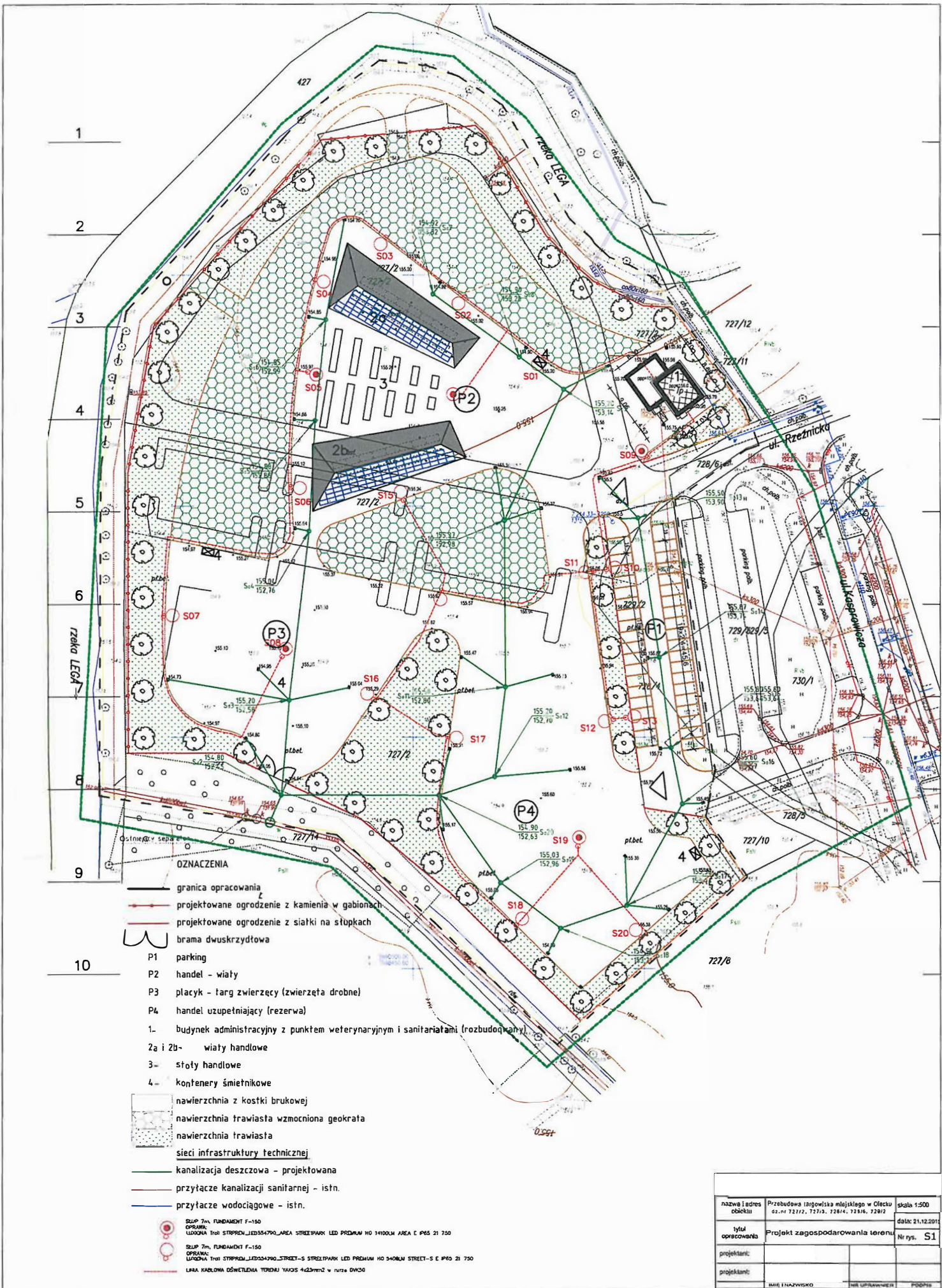
**Maksymalna
wysokość
upadku:** 1,60m

**Strefa
bezpieczeństwa:**

długość 10,20m

szerokość 10,30m

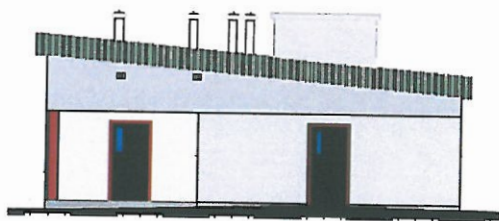
Przebudowa placu targowego w Olecku



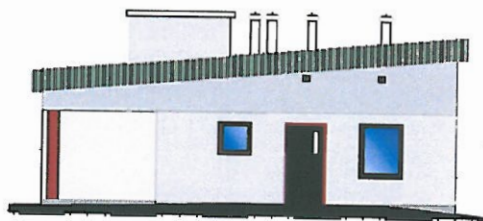
- OZNACZENIA**
- granica opracowania
 - projektowane ogrodzenie z kamienia w gabionach
 - projektowane ogrodzenie z siatki na słupkach
 - brama dwuskrzydłowa
 - P1 parking
 - P2 handel - wiaty
 - P3 placyk - targ zwierząt (zwierzęta drobne)
 - P4 handel uzupełniający (rezerwa)
 - 1. budynek administracyjny z punktem weterynaryjnym i sanitariatami (rozbudowany)
 - 2a i 2b- wiaty handlowe
 - 3- stoły handlowe
 - 4- kontenery śmieciowe
 - nawierzchnia z kostki brukowej
 - nawierzchnia trawiasta wzmocniona geokratą
 - nawierzchnia trawiasta
 - sieci infrastruktury technicznej
 - kanalizacja deszczowa - projektowana
 - przyłącze kanalizacji sanitarnej - istn.
 - przyłącze wodociągowe - istn.
- SLUP 7m, FUNDAMENT F-150
OPRACOWA: LUDOWIKA Traci STROPEK_LED254790_LARCA STREETPARK LED PREMIUM MO 54000M AREA E IP65 21 750
- SLUP 7m, FUNDAMENT F-150
OPRACOWA: LUDOWIKA Traci STROPEK_LED254790_STREET-S STRELPARK LED PREMIUM MO 3400M STREET-S E IP65 21 750
- LARA KAROLINA OSWIECIELNA TERENU JAKOŚĆ 4x23mm2 w rurze DW30

nazwa i adres obiektu	Przebudowa łagowiska mlejskiego w Olecku cz.nr 7271/2, 7271/3, 7281/4, 7291/6, 7291/2	skala 1:500
tytuł opracowania	Projekt zagospodarowania terenu	data: 21.12.2014
projektant:		Nr rys. S1
projektant:		
IMIE I NAZWISKO	IMI UPISANIE W II	PODPIS

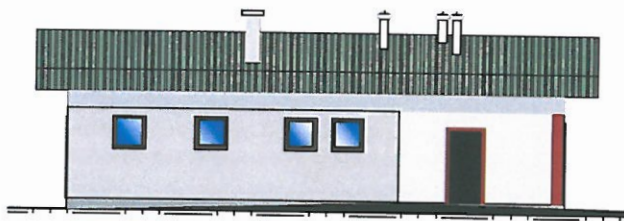
Pawilon - Elewacje



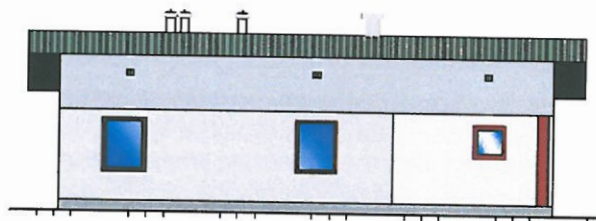
3 Elewacja Pd
1:200



4 Elewacja Wsch
1:200



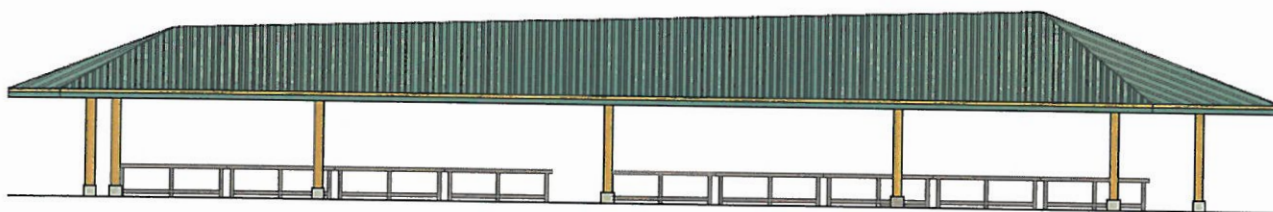
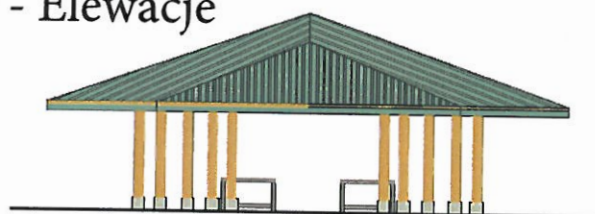
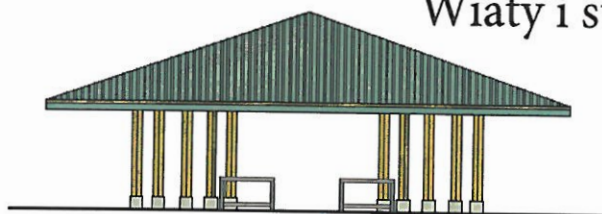
1 Elewacja Pn
1:200



2 Elewacja Zach
1:200

LipMakie Małe 15, 19-235 Promki, asasobol.pl; email: poczta@asasobol.pl		skala: 1:100	
NAZWA I ADRES OBIEKTU	Pracownia Biuro Usługowego w Uskoku, ul. nr 725/2, 727/3, 726/2, 726/4	data: 10.03.2017	
NAZWA ARKUSZA	Elewacje	nr. ark. PA4	
PROJEKTANT			
PROJEKTANT			
	IMIĘ I NAZWISKO	NR UPRAWN.	PCP/6

Wiaty i stoły - Elewacje



Lipńskie Małe 15, 19-335 Płoski, 894000.pl, email: poczta@ploski.pl		E I T
NAZWA I ADRES OBIEKTU	PRZEDSIĘWZIĘCIE OGRÓDZENIE W OGRÓDZIU WIOSNY	skala 1:100
NAZWA ARCHITECTA	Elewacje	data: 10.03.2011
PROJEKTANT		A. pos. WAS
PROJEKTANT		
	IMIĘ I NAZWISKO	NR UPRAWNIENI
		PODPIS

Przebudowa i rozbudowa amfiteatru w Olecku

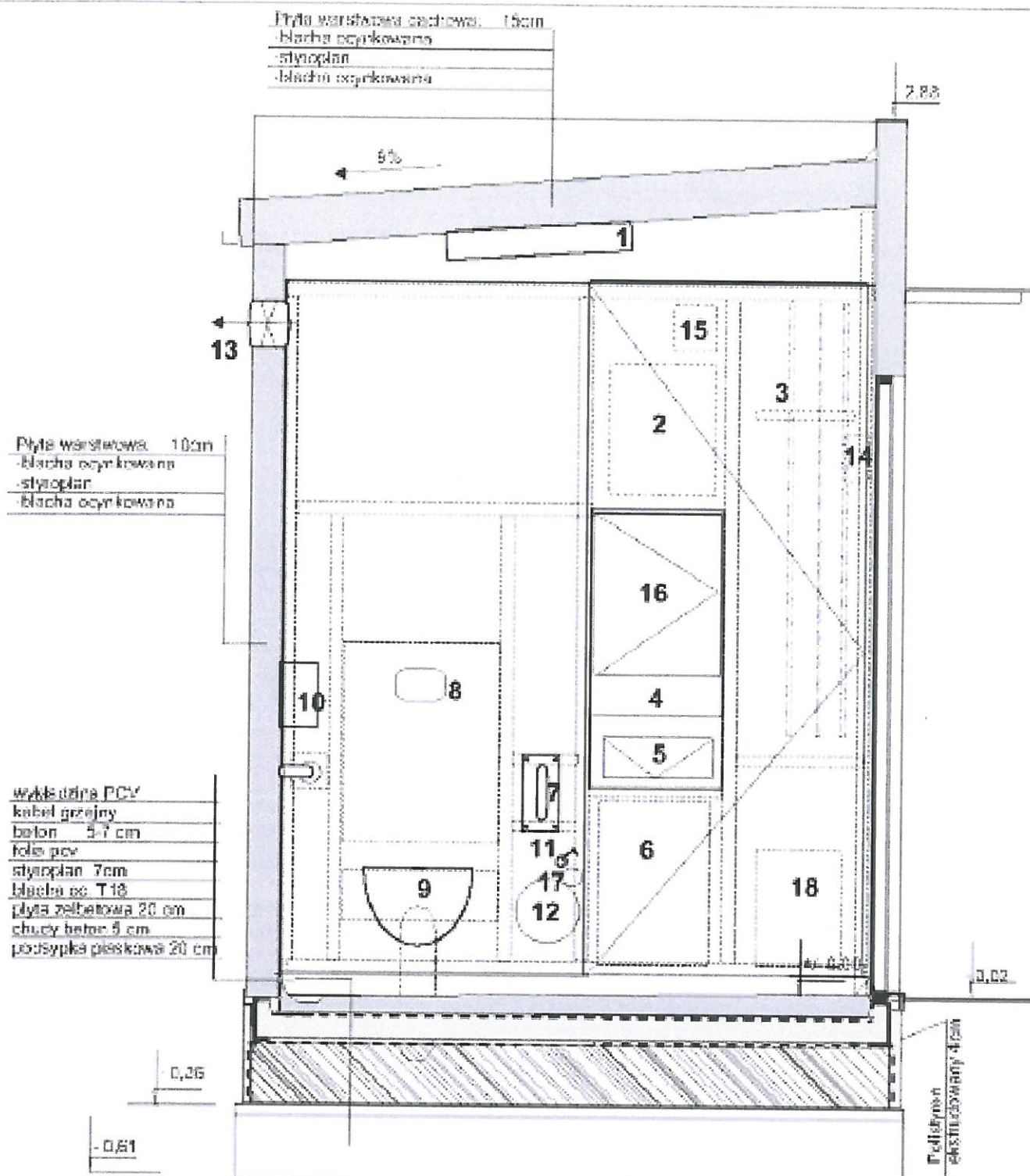
Toaleta



model GREY STONE







Płyta warstwowa 10cm
 -blacha ocynkowana
 -styropian
 -blacha ocynkowana

wyklejka PCV
 kabel grzejny
 beton 5-7 cm
 folia PVC
 styropian 7cm
 blacha oc. T 18
 płyta żelbetowa 20 cm
 chudy beton 5 cm
 podsypka piaskowa 20 cm

- Opis wyposażenia:
1. Oprawa światłowa
 2. Skrzydło rozdzielcza
 3. Wieszak na szczołki
 4. Zespół umywalkowy
 5. Wzruszka do kosza
 6. Koczek na siedzi
 7. Poręcz uchylna
 8. Przycisk spłuczki
 9. Muszla ustępowa
 10. Podajnik papieru
 11. Złoczek do węża
 12. Wąż do mywania
 13. Wentylator
 14. Dyfuzor zapachów
 15. Moduł GSM
 16. Lustro ze stali nierdzewnej
 17. Licznik wody
 18. Włochy

PRAWA AUTORSKIE ZASTRZEŻONE

BUDOTECHNIKA Spółka z o.o.		tel. 032/ 235 67 12	
Investor:		projektant	podpis
Adres inwestycji:		arch. W. Mieczysław	
Inwestycja:	Wielostopniowa budowa publiczna dla osób niepełnosprawnych wraz z przyjazdami		
Imię i nazwisko projektanta:	Tomasz publiczna dla niepełnosprawnych Wz. Mm		
tytuł:	Przekrój A-A		
Data: 1. lipiec 2013	skala: 1 / 20	RYS nr A-2	

PRZEBUDOWA BOISK i BIEŻNI PRZY
SZKOLE PODSTAWOWEJ NR3 W
OLECKU

MAPA DO CELÓW PROJEKTOWYCH	
Oznaczenie kancelaryjne zgłoszenia pracy geodzyjnej	GN 6840 209 2015
Miejscowość	Olecko, ul. Kolejowa 33
Jednostka ewidencyjna	281304_4
nazwa	Olecko - miasto
Obrob ewidencyjny	281304_4 0002
identyfikator	Olecko
nazwa	
Skala mapy	1:500
Nazwa układu współrzędnych	prostopadłych płaskich
wysokości	2000/7
Oznaczenie granic obszaru, który był przedmiotem aktualizacji	Kromszwał 60
Służebności gruntowe mające wpływ na zagospodarowanie gruntów zlokalizowanych w granicach projektowanej inwestycji	Nie badano
Kontur użytku gruntowego, który nie jest ujawniony w bazie danych ewidencyjnych gruntów i budynków	Nie występuje
mapę sporządził dn. 17-04-2015r.	



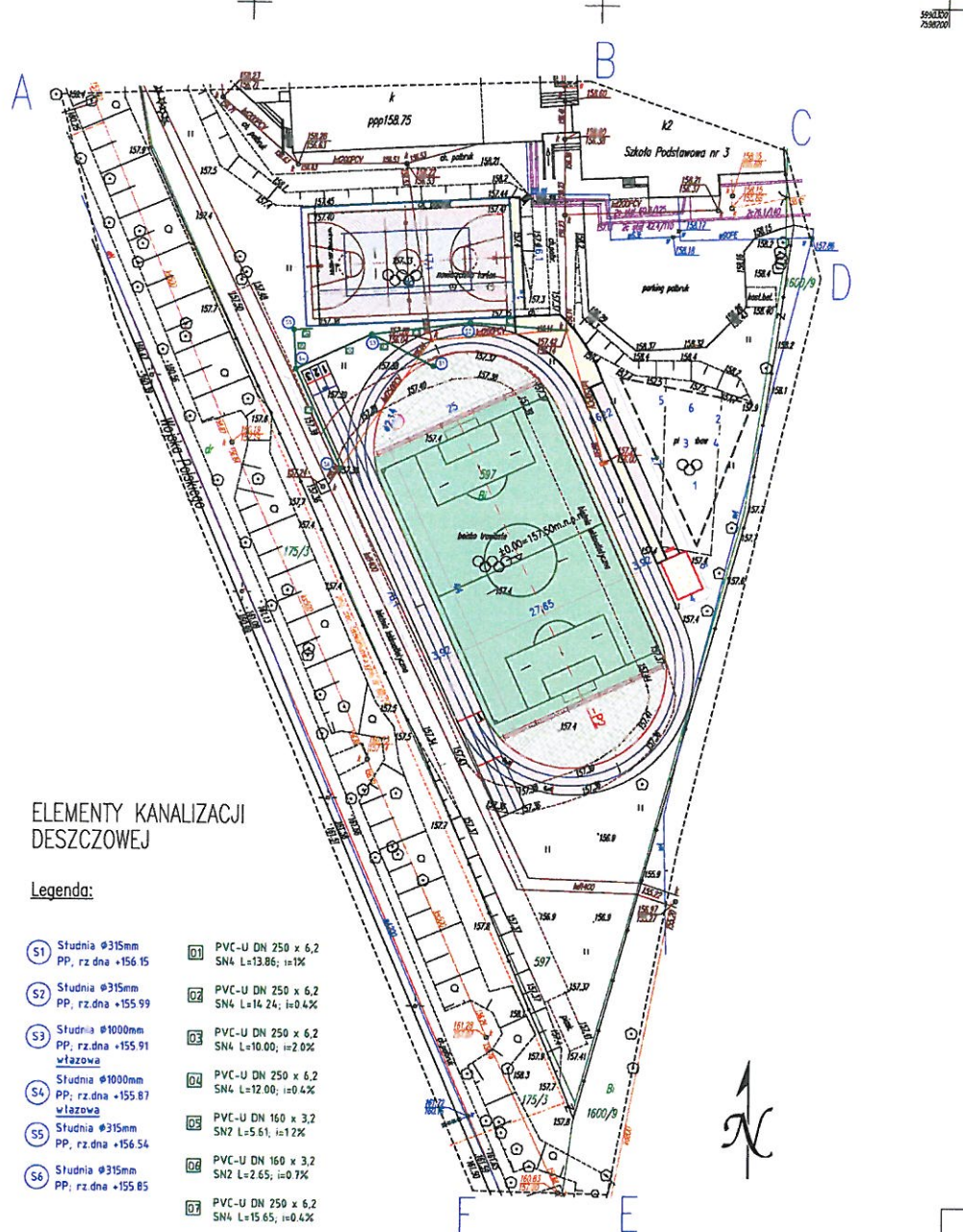
USŁUGI GEODEZYJNE
AZYMLT
 www.azymlt.olecko.pl
 tel.kom 510 10 10 60

Publikacja tej, do obrotu dokumentacji technicznej w sprawie planu zagospodarowania i kanalizacyjnych, których realizacja będzie opierać się na inwestycji w celu realizacji przedmiotowego zadania geodezyjnego i kanalizacyjnego

Opis procedury przedłożony przez projektanta i inwestora	Starosta Olecki
Identyfikator ewidencyjny planu zagospodarowania i kanalizacyjnego	P. 2813. 2015. 237
Data wydania opinii technicznej do realizacji przedmiotowego zadania	22.06.2015

Inicj., materiały i podpis osoby reprezentującej organ

PROJEKT ZAGOSPODAROWANIA TERENU-skala 1:500



- Legenda:**
- nieznaczona geodezyjnie poligonalna ośc. 1,5m na podłożu z bieżni żwiru
 - nieznaczona z bieżni żwiru
 - nieznaczona ulubozona (betonowa-rzutowa kółka)
 - nieznaczona brzoziasta
 - obrzeże betonowe 6x100 z nakładką stykową g. 40mm
 - obrzeże betonowe 6x20x100mm
 - piłkoczek h=6,00m; l=25,0m
 - spoki
 - murus
 - przebieg: normalne
 - nieznaczona polifonowa do renowacji
 - obrzeże betonowe od. bieżni do bieżni
 - elementy kanalizacji dostawczej do przebiegu lub regulacji
 - projektowane elementy kanalizacji dostawczej
 - studzienka projektowanej kanalizacji dostawczej
 - plac zabaw
 - rzutnia kół

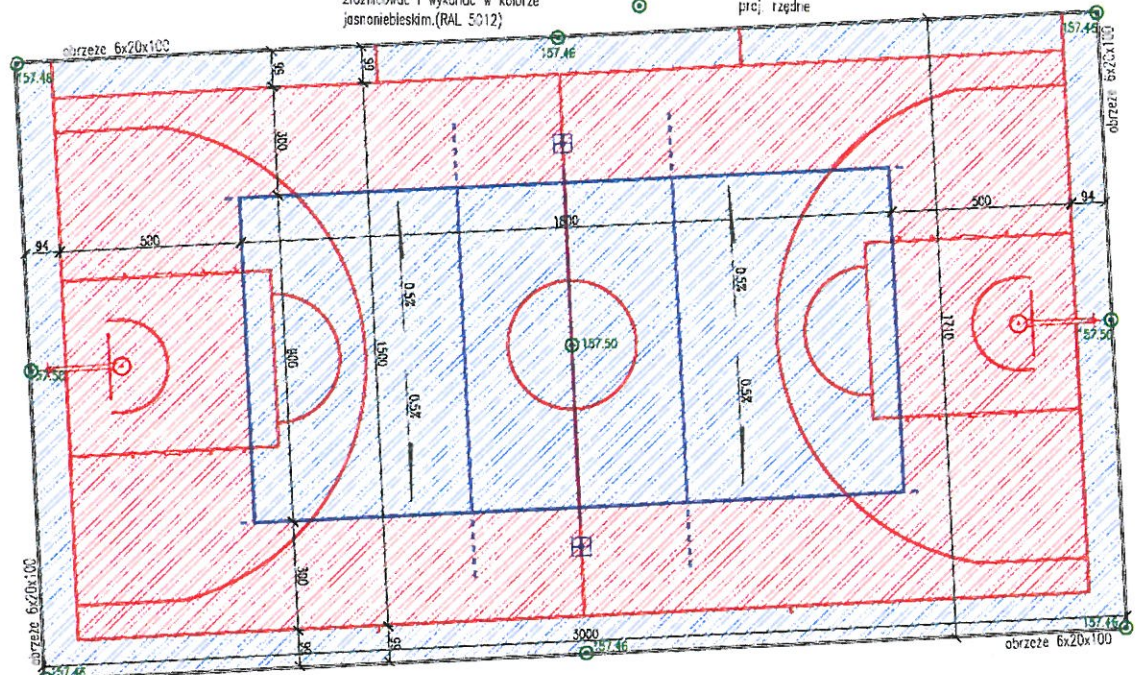
- ELEMENTY KANALIZACJI DESZCZOWEJ**
- Legenda:**
- | | |
|--|--|
| S1 Studnia Ø315mm
PP, rz.dna +156.15 | O1 PVC-U DN 250 x 6,2
SN4 L=13.86; i=1% |
| S2 Studnia Ø315mm
PP, rz.dna +155.99 | O2 PVC-U DN 250 x 6,2
SN4 L=14.24; i=0.4% |
| S3 Studnia Ø1000mm
PP, rz.dna +155.91
wlezwowa | O3 PVC-U DN 250 x 6,2
SN4 L=10.00; i=2.0% |
| S4 Studnia Ø1000mm
PP, rz.dna +155.87
wlezwowa | O4 PVC-U DN 250 x 6,2
SN4 L=12.00; i=0.4% |
| S5 Studnia Ø315mm
PP, rz.dna +156.54 | O5 PVC-U DN 160 x 3,2
SN2 L=5.61; i=1.2% |
| S6 Studnia Ø315mm
PP, rz.dna +155.85 | O6 PVC-U DN 160 x 3,2
SN2 L=2.65; i=0.7% |
| | O7 PVC-U DN 250 x 6,2
SN4 L=15.65; i=0.4% |

Przebudowa boisk i bieżni przy Szkole Podstawowej nr 3 w Olecku	
Projekt:	Gmina Olecko
Inwestor:	Plac Włóknosci 3, 19-400 Olecko
Adres:	ul. Kolejowa 33, 19-400 Olecko, dz. geod. nr 597
PROJEKTANT	
RYSOW. KO	
REP. PR. I	
Tytuł rysunku: Zagospodarowanie terenu	
Skala: 1:200 Data: 01.06.2015 Rysował: A.P. Nr rys. 1Z	

RZUT BOISKA - 1:100

UWAGA:
 - nawierzchnia boiska wielofunkcyjnego wykonana w kolorze ceglarym. Teren do gry w siatkówkę oraz strefę wybiegu zróżnicować i wykonać w kolorze jasnoniebieskim (RAL 5012)

LEGENDA:
 - boisko siatkówkowe
 - boisko do koszykówki
 - proj. rzędne

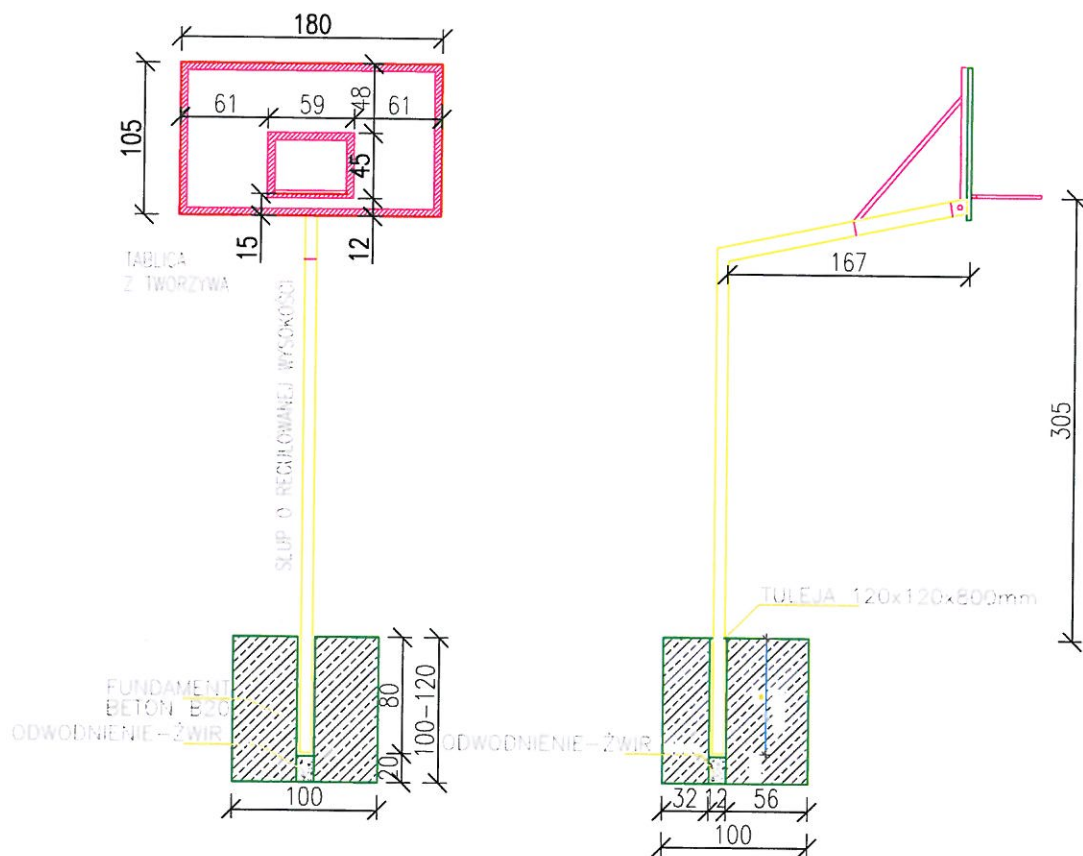


KONSTRUKCJA NAWIERZCHNI BOISKA:

- warstwa podbudowy – beton jamisty rozkładany mechanicznie ze spadkiem 0.5% gr.12cm
- warstwa zewnętrzna – użytkowa wykonana z mieszanki granulatu EPDM (natrysk) gr. 3 mm,
- warstwa pośrednia – elastyczna wykonana z mieszanki granulatu gumowego zespolonego lepizaczem gr. 10 mm,
- wymiary pól gry poszczególnych dyscyplin sportowych zgodnie z wymogami odpowiednich organów związkowych tj.
 - PZPS – Polski Związek Piłki Siatkowej
 - PZKasz – Polski Związek Koszykówki
- kolorystykę linii gry poszczególnych dyscyplin sportowych uzgodnić bezpośrednio na placu budowy z Inwestorem/inspektorem Nadzoru

Przebudowa boiska i bliźni przy Szkole Podstawowej nr 3 w Olecku	
Projekt:	Gmina Olecko
Inwestor:	Plac Wolności 3, 19-400 Olecko
Adres:	ul. Kołosa 33, 19-400 Olecko dz. nr. 597
Wykonawca:	Biuro Projektowe i Inżynierskie
Wykonawca:	
Wykonawca:	
Tytuł rysunku: Rzut boiska wielofunkcyjnego	
Skala: 1:100 Data: 01.06.2015 Rysownik: A.P. Nr rys.: 3.	

KOSZE - 1:50



Przebudowa boisk i bieżni przy Szkole Podstawowej nr 3 w Olecku

Projekt:

Inwestor: Gmina Olecko
Plac Wolności 3, 19-400 Olecko

Adres: ul. Kolejowa 33, 19-400 Olecko, dz. geod. nr 597

BIURO OBSŁUGI INWESTYCJI
ul. Kolejowa 22, 19-400 Olecko

PROJEKTANT

Nr upr.

Podpis

mgr in

mgr in

Tytuł rysunku:

Osprzęt sportowy

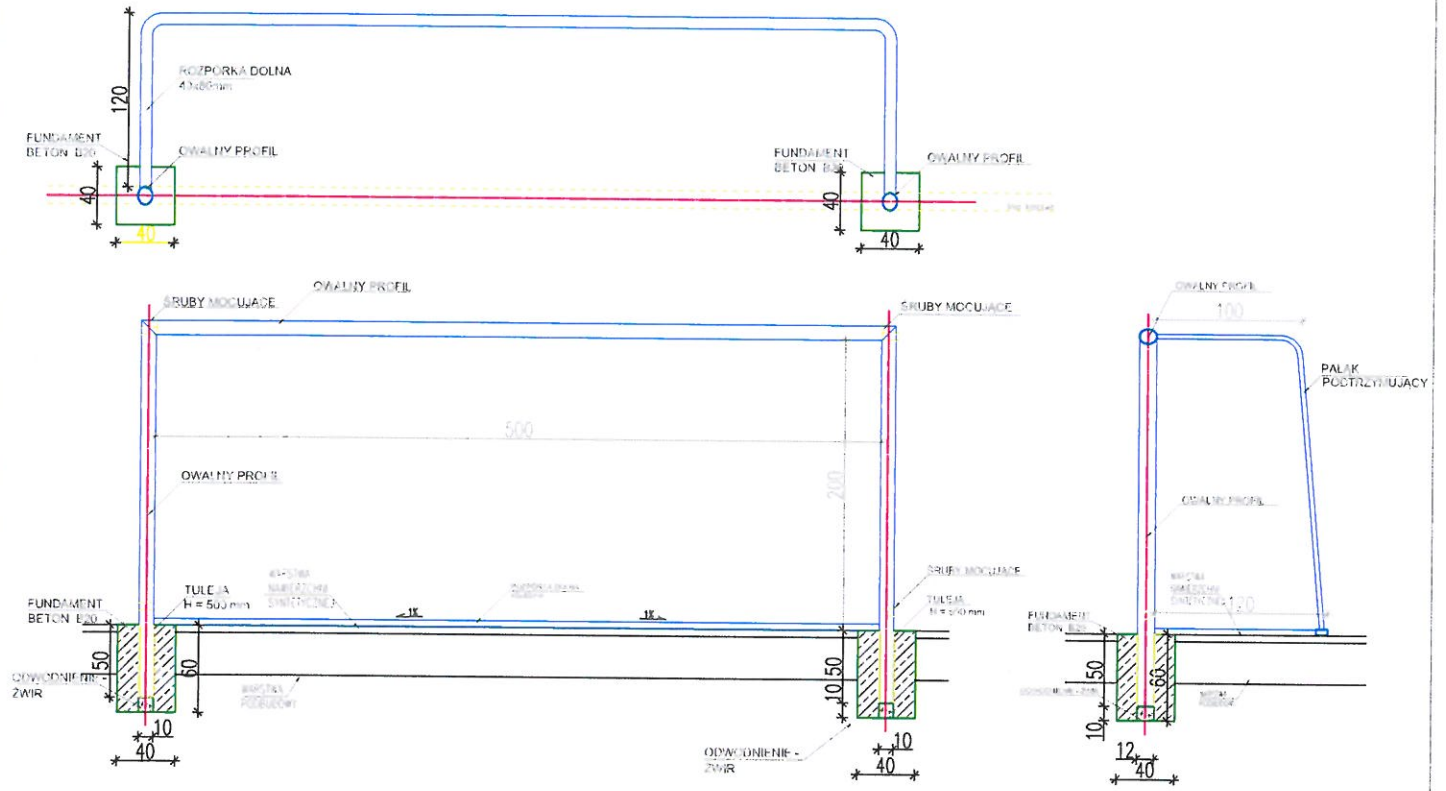
Skala: 1:50

Data: 01.06.2015

Rysował: ,

Nr rys. **6.**

BRAMKA DO PIŁKI NOŻNEJ - 1:50



Uwaga:

- Wszystkie wymiary należy sprawdzić na budowie
- Wszystkie roboty budowlane winny być prowadzone zgodnie ze sztuką budowlaną
- Bramkę oraz siatkę wykonać wg zaleceń producenta

1. Kwadratowy profil stalowy, zamknięty 80x80x2mm
2. Pałek podtrzymujący \varnothing 32mm.
3. Tuleja stalowa ocynkowana 90x90x3 mm
4. Beton B15
5. Śruby mocujące
6. Rozpórka dolna \varnothing 32mm.

Przebudowa boisk i bieżni przy Szkole Podstawowej nr 3 w Olecku		
Projekt: _____		
Gmina Olecko		
Inwestor: _____ Plac Wolności 3, 19-400 Olecko		
Adres: ul. Kolejowa 33, 19-400 Olecko, dz. geod. nr 597		
BIURO OBSŁUGI INWESTYCJI <small>ul. Kołłątaja 22, 19-400 Olecko</small>		
PROJEKTANT	Nr. utw.	Podpis
mgr. inż.		
mgr. inż.		
Tytuł rysunku: Osprzęt sportowy-bramka do piłki nożnej		
Skala: 1:50	Data: 01.06.2015	Rysował: _____ Nr rys. 8.

"Ławeczka Panasewicza"



