

**UCHWAŁA NR ORN.0007.50.2015
RADY MIEJSKIEJ W OLECKU**

z dnia 26 czerwca 2015 r.

**w sprawie miejscowego planu zagospodarowania przestrzennego
dla części przebiegu napowietrznej linii elektroenergetycznej 110 kV relacji Gołdap – Olecko na terenie gminy
Olecko.**

Na podstawie art. 20 ust. 1 ustawy z dnia 27 marca 2003 roku o planowaniu i zagospodarowaniu przestrzennym (t.j. Dz. U. z 2015 r., poz. 199, 443) uchwała się, co następuje:

§ 1. 1. Granice opracowania planu określono w uchwale nr ORN.0007.54.2013 Rady Miejskiej w Olecku z dnia 31 października 2013 r. w sprawie przystąpienia do sporządzenia miejscowego planu zagospodarowania przestrzennego dla części przebiegu napowietrznej linii elektroenergetycznej 110 kV relacji Gołdap – Olecko na terenie gminy Olecko.

2. Stwierdza się, że plan nie narusza ustaleń „Studium uwarunkowań i kierunków zagospodarowania przestrzennego miasta i gminy Olecko”, uchwalonego uchwałą nr V/28/99 Rady Miejskiej w Olecku z dnia 29 stycznia 1999 r. ze zm.

3. Uchwała się miejscowy plan zagospodarowania przestrzennego dla części przebiegu napowietrznej linii elektroenergetycznej 110 kV relacji Gołdap – Olecko na terenie gminy Olecko, w granicach określonych na rysunku planu w skali 1:1000, stanowiącym załącznik nr 1 do niniejszej uchwały, zwany dalej planem.

4. Obszar opracowania planu obejmuje łączną powierzchnię ogółem 1 ha.

§ 2. 1. Plan składa się z ustaleń stanowiących treść niniejszej uchwały oraz następujących załączników podlegających uchwaleniu i opublikowaniu:

- 1) rysunku planu w skali 1:1000, na który składa się 5 arkuszy ponumerowanych od 1 do 5, stanowiącego załącznik nr 1;
- 2) rozstrzygnięcia dotyczącego sposobu rozpatrzenia uwag do projektu planu (w tym lista nieuwzględnionych uwag do projektu planu), stanowiącego załącznik nr 2;
- 3) rozstrzygnięcia o sposobie realizacji i zasadach finansowania zapisanych w planie inwestycji z zakresu infrastruktury technicznej należących do zadań własnych gminy oraz zasadach ich finansowania, stanowiącego załącznik nr 3.

§ 3. 1. Plan przeznaczona na cele nieleśne 0,224 ha gruntów leśnych, na podstawie zgody wyrażonej decyzją Marszałka Województwa Warmińsko - Mazurskiego, z dn. 4 sierpnia 2014 r., znak IG.I.7151.39.2014.

**Rozdział 1.
Przepisy ogólne**

§ 4. Celem regulacji prawnych zawartych w ustaleniach planu jest:

- 1) umożliwienie realizacji inwestycji celu publicznego o znaczeniu ponadlokalnym, jaką jest napowietrzna linia elektroenergetyczna 110kV relacji Gołdap - Olecko;
- 2) ustalenie przeznaczenia i zasad zagospodarowania terenów;
- 3) ustalenie ograniczeń w zagospodarowaniu terenów w pasie technologicznym linii 110 kV.

§ 5. Na obszarze objętym planem nie zachodzą przesłanki do określenia:

- 1) wymagań wynikających z potrzeb kształtowania przestrzeni publicznych;
- 2) szczegółowych zasad i warunków scalania i podziału nieruchomości objętych planem miejscowym;
- 3) zasad kształtowania zabudowy oraz wskaźników zagospodarowania terenu, maksymalnej i minimalnej intensywności zabudowy jako wskaźnika powierzchni całkowitej zabudowy w odniesieniu do powierzchni działki budowlanej, minimalnego udziału procentowego powierzchni biologicznie czynnej w odniesieniu do powierzchni działki budowlanej; maksymalnej wysokości zabudowy, minimalnej liczby miejsc do parkowania i sposobu ich realizacji oraz linii zabudowy i gabarytów obiektów;
- 4) granic terenów zamkniętych.

§ 6. 1. Ilekroć w niniejszej uchwale jest mowa o:

- 1) **przepisach odrębnych** – należy przez to rozumieć obowiązujące przepisy ustaw wraz z aktami wykonawczymi;
- 2) **rysunku planu** – należy przez to rozumieć rysunek, sporządzony na odpowiednim podkładzie geodezyjnym w skali 1:1000, zawarty w granicach obszaru objętego planem wraz z informacjami i oznaczeniami obrazującymi ustalenia niniejszego planu, stanowiący załącznik nr 1 do niniejszej uchwały;
- 3) **terenie** – należy przez to rozumieć obszar wyznaczony na rysunku planu liniami rozgraniczającymi, o określonym przeznaczeniu, oznaczony symbolem literowym, odpowiadającym temu przeznaczeniu, zgodnie z § 7;
- 4) **linii 110 kV** – należy przez to rozumieć jednotorową i dwutorową napowietrzną linię elektroenergetyczną o napięciu znamionowym 110 kV, składającą się z konstrukcji wsporczych i podwieszonych na nich przewodów;
- 5) **zieleni wysokiej** – roślinności przekraczającej wysokość 2,0 m od poziomu terenu.

2. Pojęcia i określenia użyte w planie, a niezdefiniowane powyżej, należy rozumieć zgodnie z obowiązującymi przepisami prawa, a w przypadku ich braku zgodnie z ich ogólnym rozumieniem słownikowym.

§ 7. Ustala się przeznaczenia terenów - teren obiektów infrastruktury elektroenergetycznej, oznaczony na rysunku planu symbolami: **1E, 2E, 3E, 4E, 5E, 6E.**

§ 8. 1. Następujące oznaczenia graficzne na rysunku planu są obowiązującymi ustaleniami planu:

- 1) granice obszaru objętego planem;
- 2) linie rozgraniczające tereny o różnym przeznaczeniu lub różnych sposobach zagospodarowania;
- 3) symbole literowe określające przeznaczenie terenów oraz ich numery porządkowe.

2. Oznaczenia graficzne znajdujące się na rysunku planu, niewymienione w ust. 1, mają charakter informacyjny.

3. Oznaczenia granic obszaru objętego planem, biegnące wzdłuż linii rozgraniczających, należy traktować jako biegnące w osi tych linii.

§ 9. Zasady ochrony i kształtowania ładu przestrzennego ustalone są w przepisach szczegółowych planu.

§ 10. Zasady ochrony środowiska, przyrody i krajobrazu kulturowego:

- 1) część terenów objętych planem położona jest w Obszarze Chronionego Krajobrazu Jezior Oleckich, w którym obowiązują przepisy odrębne dotyczące ochrony przyrody wraz z aktami wykonawczymi;
- 2) tereny wymienione w pkt 1, oznaczono na arkuszach 4 i 5 rysunku planu;
- 3) dopuszczalne poziomy natężenia pola elektrycznego, pola magnetycznego oraz wartość progowa poziomu hałasu – powinna być określana z przepisami odrębnymi dotyczącymi ochrony środowiska.

§ 11. Zasady ochrony dziedzictwa kulturowego i zabytków oraz dóbr kultury współczesnej:

- 1) na terenie objętym planem nie występują obiekty wpisane do rejestru zabytków;
- 2) na terenie objętym planem nie występują obiekty wpisane do gminnej ewidencji zabytków;
- 3) w przypadku inwestycji budowlanych w odniesieniu do obiektów i obszarów ujętych w ewidencji zabytków, ale nie objętych wpisem do rejestru zabytków, o których mowa w pkt. 2, istnieje konieczność uzgodnienia projektu budowlanego przez właściwego wojewódzkiego konserwatora zabytków na zasadach określonych w przepisach odrębnych;
- 4) na terenie objętym planem nie występują udokumentowane stanowiska archeologiczne;
- 5) ze względu na charakter występowania znalezisk archeologicznych, nie można wykluczyć istnienia na terenie objętym granicami planu, zabytkowych obiektów archeologicznych, objętych ochroną na podstawie przepisów odrębnych dotyczących ochrony zabytków.

§ 12. Wymagania wynikające z potrzeb kształtowania przestrzeni publicznych:

- 1) na obszarze objętym planem nie występują przestrzenie publiczne.

§ 13. Granice i sposoby zagospodarowania terenów lub obiektów podlegających ochronie, ustalonych na podstawie odrębnych przepisów, w tym terenów górniczych, a także obszarów szczególnego zagrożenia powodzią oraz obszarów osuwania się mas ziemnych:

- 1) w granicach planu znajdują się tereny podlegające ochronie na podstawie przepisów odrębnych dotyczących ochrony przyrody wymienione w **§ 10 pkt 1**;
- 2) w granicach opracowania planu nie występują tereny górnicze;
- 3) w granicach opracowania planu nie występują obszary szczególnego zagrożenia powodzią;
- 4) w granicach opracowania planu nie występują obszary osuwania się mas ziemnych.

§ 14. Szczególne warunki zagospodarowania terenów oraz ograniczenia w ich użytkowaniu, w tym zakaz zabudowy:

- 1) szczególne warunki i ograniczenia obowiązujące w granicach pasa technologicznego linii 110 kV, określono w § 18;
- 2) zasady lokalizacji zabudowy w sąsiedztwie terenów komunikacji kolejowej, regulują przepisy odrębne dotyczące transportu kolejowego.

§ 15. Zasady modernizacji, rozbudowy i budowy systemów komunikacji i infrastruktury technicznej:

- 1) w granicach planu nie znajdują się tereny komunikacji;
- 2) należy umożliwić tymczasowy dostęp komunikacyjny w celu budowy, bieżącej eksploatacji i remontów linii elektroenergetycznej 110 kV, zgodnie z obowiązującymi przepisami;
- 3) w granicach planu ustala się lokalizację linii 110 kV, zgodnie z zapisami § 18;
- 4) na całym obszarze planu dopuszcza się lokalizację inwestycji celu publicznego związanych z infrastrukturą techniczną, krzyżujących się z terenami zajęтыми przez linię 110 kV, na zasadach określonych w przepisach odrębnych;
- 5) realizacja inwestycji, o których mowa w pkt 4, na poszczególnych terenach musi być zgodna z przepisami odrębnymi oraz nie może ograniczać realizacji inwestycji związanej z przeznaczeniem terenu – linii 110 kV.

§ 16. Ze względu na charakter przeznaczenia terenów, plan nie określa sposobów i terminu tymczasowego zagospodarowania, urządzania i użytkowania terenów.

§ 17. Ustala się stawki procentowe, na podstawie których ustala się opłatę, o której mowa w art. 36 ust. 4 ustawy z dnia 27 marca 2003r. o planowaniu i zagospodarowaniu przestrzennym w wysokości 5% dla całego obszaru planu.

Rozdział 2. Przepisy szczegółowe

§ 18. Granice terenów inwestycji celu publicznego o znaczeniu ponadlokalnym, jaką jest napowietrzna linia elektroenergetyczna 110 kV relacji Gołdap – Olecko.

1. Ustala się lokalizację napowietrznej linii elektroenergetycznej 110 kV relacji Gołdap – Olecko, w tym na odcinku dwutorowym, wspólnie z istniejącą linią Olecko - Hańcza.

2. Na całym obszarze planu ustala się przeznaczenie – teren obiektów infrastruktury elektroenergetycznej.

3. Przeznaczenie określone w ust. 2 oznacza się na rysunku planu symbolami: **1E, 2E, 3E, 4E, 5E, 6E**.

4. Na całym obszarze planu ustala się lokalizację pasa technologicznego linii 110kV.

5. Zasady budowy linii 110 kV określają przepisy odrębne.

6. W granicach pasa technologicznego:

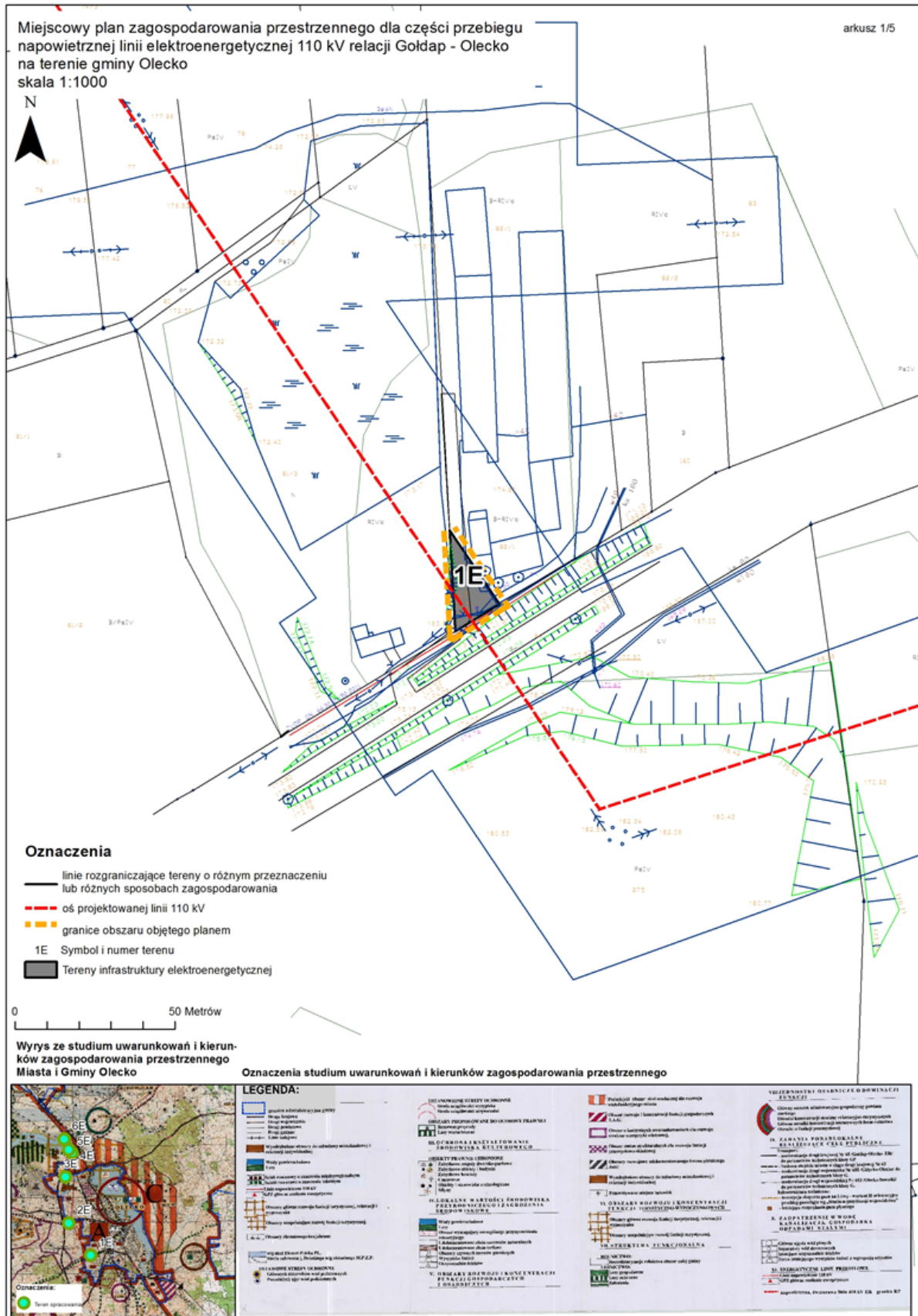
- 1) ustala się zakaz budowy i eksploatacji obiektów budowlanych niezwiązanych z infrastrukturą techniczną;
- 2) budowę, przebudowę, rozbudowę urządzeń i elementów infrastruktury technicznej niezwiązanej z linią 110 kV, należy realizować zgodnie z przepisami odrębnymi;
- 3) ustala się zakaz nasadzeń zieleni wysokiej.

Rozdział 3. Przepisy końcowe

§ 19. Uchwała wchodzi w życie po upływie 14 dni od ogłoszenia w Dzienniku Urzędowym Województwa Warmińsko-Mazurskiego.

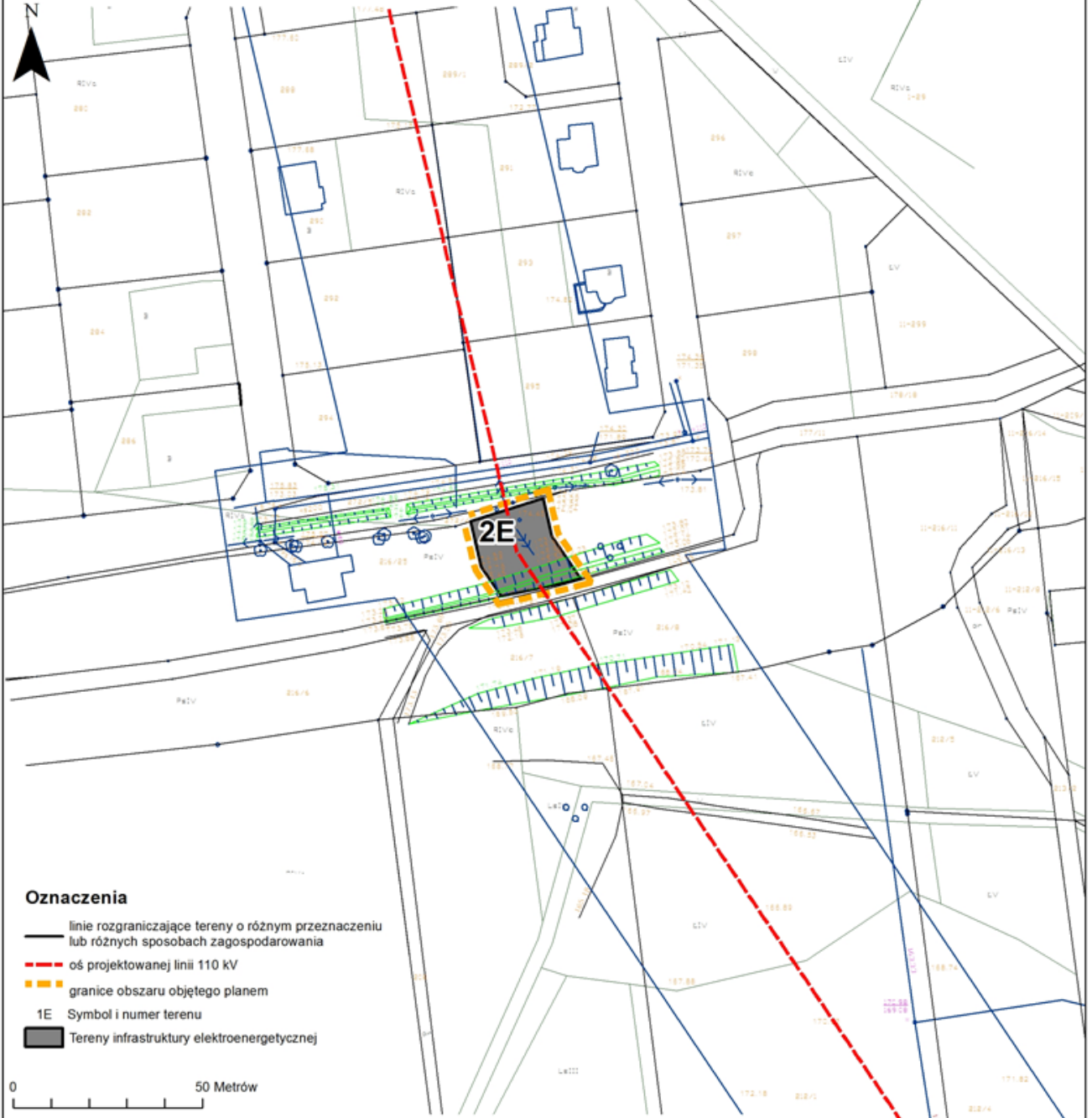
Przewodniczący Rady Miejskiej

Karol Sobczak



Miejscowy plan zagospodarowania przestrzennego dla części przebiegu
 napowietrznej linii elektroenergetycznej 110 kV relacji Gołdap - Olecko
 na terenie gminy Olecko
 skala 1:1000

arkusz 2/5



Oznaczenia

- linie rozgraniczające tereny o różnym przeznaczeniu lub różnych sposobach zagospodarowania
- oś projektowanej linii 110 kV
- granice obszaru objętego planem
- 1E Symbol i numer terenu
- Tereny infrastruktury elektroenergetycznej



Wyrys ze studium uwarunkowań i kierunków zagospodarowania przestrzennego Miasta i Gminy Olecko

Oznaczenia studium uwarunkowań i kierunków zagospodarowania przestrzennego

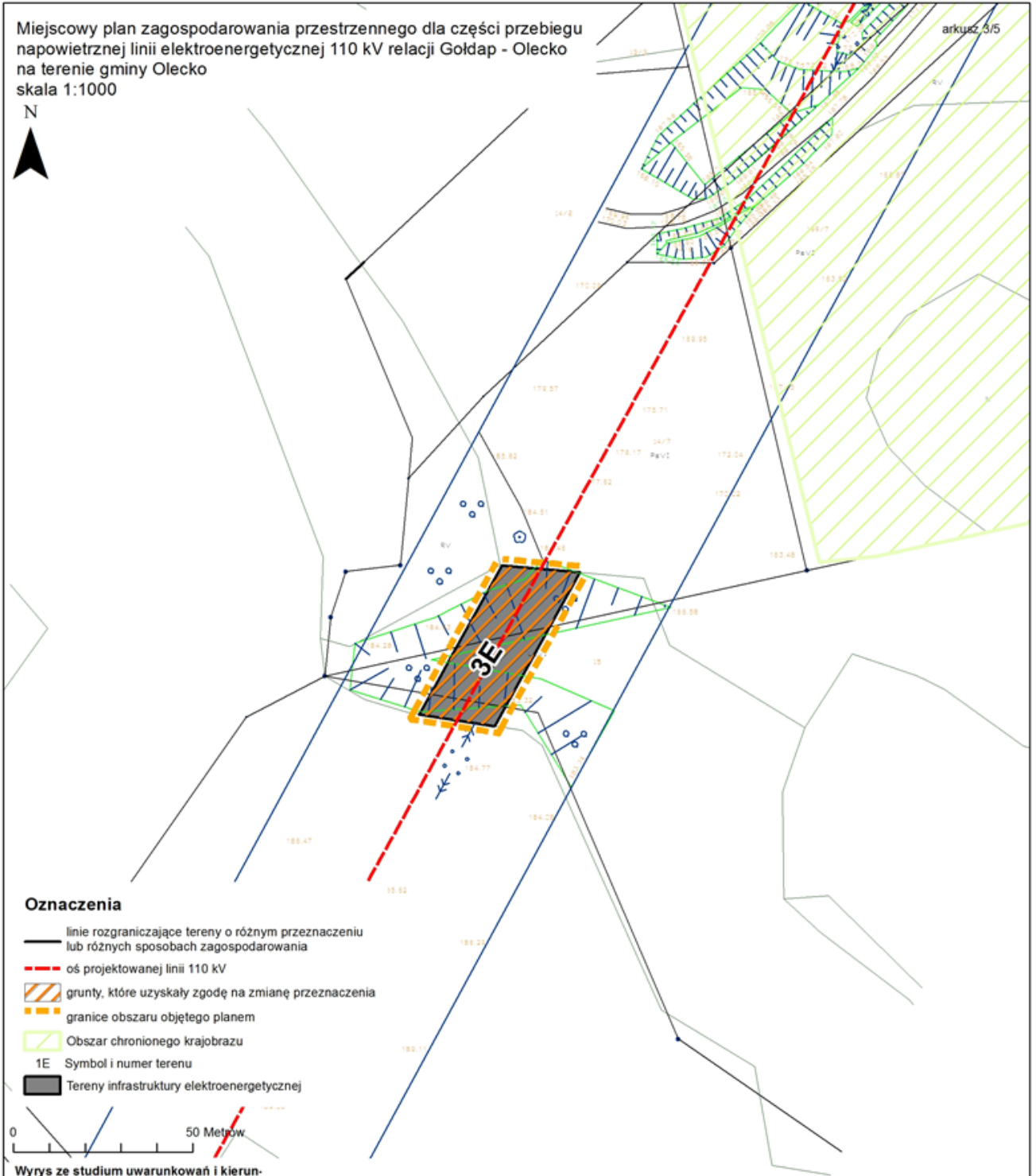
Oznaczenia:
 Teren opracowania

LEGENDA:

<p>1. OZNAKI ADMINISTRACYJNE GMINY</p> <ul style="list-style-type: none"> droga krajowa droga wojewódzka droga powiatowa linia kolejowa linia wodna <p> linia rozgraniczająca teren o innym przeznaczeniu</p> <p> linia rozgraniczająca teren o innym sposobie zagospodarowania</p> <p> linia rozgraniczająca teren o innym sposobie zagospodarowania</p> <p> linia rozgraniczająca teren o innym sposobie zagospodarowania</p>	<p>2. OZNAKI PRZEZNACZENIA I KIERUNKÓW ZAGOSPODAROWANIA PRZESTRZENNEGO</p> <p>3. OZNAKI WARTOŚCI ŚRODOWISKA PRZESTRZENNEGO I KIERUNKÓW ZAGOSPODAROWANIA PRZESTRZENNEGO</p> <p>4. OZNAKI WARTOŚCI ŚRODOWISKA PRZESTRZENNEGO I KIERUNKÓW ZAGOSPODAROWANIA PRZESTRZENNEGO</p> <p>5. OZNAKI WARTOŚCI ŚRODOWISKA PRZESTRZENNEGO I KIERUNKÓW ZAGOSPODAROWANIA PRZESTRZENNEGO</p>	<p>6. OZNAKI WARTOŚCI ŚRODOWISKA PRZESTRZENNEGO I KIERUNKÓW ZAGOSPODAROWANIA PRZESTRZENNEGO</p> <p>7. OZNAKI WARTOŚCI ŚRODOWISKA PRZESTRZENNEGO I KIERUNKÓW ZAGOSPODAROWANIA PRZESTRZENNEGO</p> <p>8. OZNAKI WARTOŚCI ŚRODOWISKA PRZESTRZENNEGO I KIERUNKÓW ZAGOSPODAROWANIA PRZESTRZENNEGO</p> <p>9. OZNAKI WARTOŚCI ŚRODOWISKA PRZESTRZENNEGO I KIERUNKÓW ZAGOSPODAROWANIA PRZESTRZENNEGO</p> <p>10. OZNAKI WARTOŚCI ŚRODOWISKA PRZESTRZENNEGO I KIERUNKÓW ZAGOSPODAROWANIA PRZESTRZENNEGO</p>	<p>11. OZNAKI WARTOŚCI ŚRODOWISKA PRZESTRZENNEGO I KIERUNKÓW ZAGOSPODAROWANIA PRZESTRZENNEGO</p> <p>12. OZNAKI WARTOŚCI ŚRODOWISKA PRZESTRZENNEGO I KIERUNKÓW ZAGOSPODAROWANIA PRZESTRZENNEGO</p> <p>13. OZNAKI WARTOŚCI ŚRODOWISKA PRZESTRZENNEGO I KIERUNKÓW ZAGOSPODAROWANIA PRZESTRZENNEGO</p> <p>14. OZNAKI WARTOŚCI ŚRODOWISKA PRZESTRZENNEGO I KIERUNKÓW ZAGOSPODAROWANIA PRZESTRZENNEGO</p>
--	--	---	---

Miejscowy plan zagospodarowania przestrzennego dla części przebiegu
 napowietrznej linii elektroenergetycznej 110 kV relacji Goldap - Olecko
 na terenie gminy Olecko
 skala 1:1000

arkusz 3/5



Oznaczenia

- linie rozgraniczające tereny o różnym przeznaczeniu lub różnych sposobach zagospodarowania
- - - - - oś projektowanej linii 110 kV
- ▨ grunty, które uzyskały zgodę na zmianę przeznaczenia
- ▨ granice obszaru objętego planem
- ▨ Obszar chronionego krajobrazu
- 1E Symbol i numer terenu
- ▨ Tereny infrastruktury elektroenergetycznej



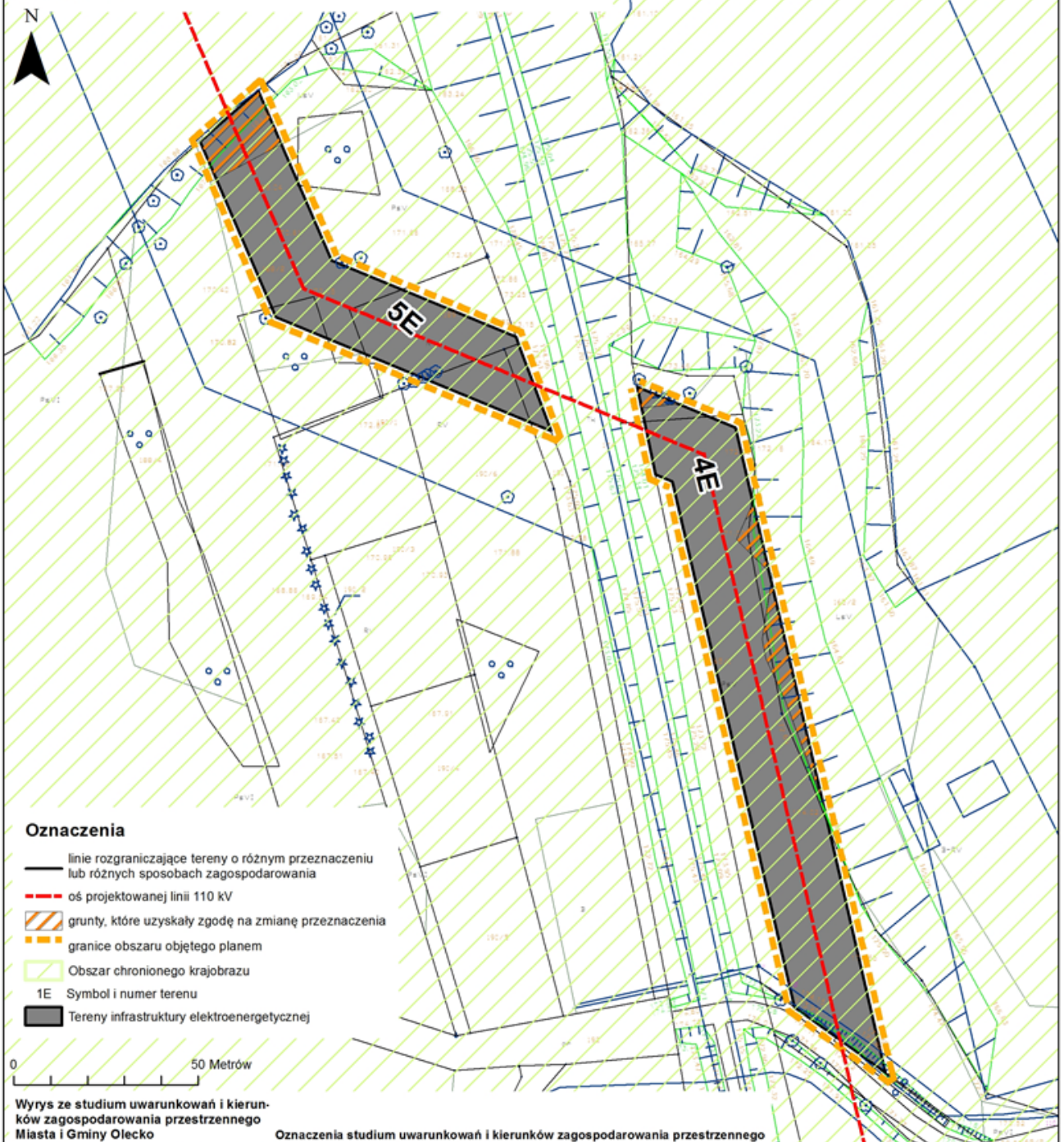
Wyrwy ze studium uwarunkowań i kierunków zagospodarowania przestrzennego Miasta i Gminy Olecko

Oznaczenia studium uwarunkowań i kierunków zagospodarowania przestrzennego

<p>Oznaczenia: ● Teren opracowania</p>	<p>LEGENDA:</p> <p>OGÓLNE OZNACZENIA:</p> <ul style="list-style-type: none"> Linie granic terenów o różnym przeznaczeniu Linie granic terenów o różnych sposobach zagospodarowania Linie granic terenów o różnym sposobie zagospodarowania Linie granic terenów o różnym sposobie zagospodarowania Linie granic terenów o różnym sposobie zagospodarowania <p>SYMBOLY I NUMERY TERENÓW:</p> <ul style="list-style-type: none"> 1E Symbol i numer terenu 1E Symbol i numer terenu 1E Symbol i numer terenu 1E Symbol i numer terenu 1E Symbol i numer terenu 	<p>SYMBOLY I NUMERY TERENÓW:</p> <ul style="list-style-type: none"> 1E Symbol i numer terenu 1E Symbol i numer terenu 1E Symbol i numer terenu 1E Symbol i numer terenu 1E Symbol i numer terenu <p>SYMBOLY I NUMERY TERENÓW:</p> <ul style="list-style-type: none"> 1E Symbol i numer terenu 1E Symbol i numer terenu 1E Symbol i numer terenu 1E Symbol i numer terenu 1E Symbol i numer terenu
--	--	---

Miejscowy plan zagospodarowania przestrzennego dla części przebiegu
 napowietrznej linii elektroenergetycznej 110 kV relacji Goldap - Olecko
 na terenie gminy Olecko
 skala 1:1000

arkusz 4/5



Oznaczenia

- linie rozgraniczające tereny o różnym przeznaczeniu lub różnych sposobach zagospodarowania
- - - oś projektowanej linii 110 kV
- ▨ grunty, które uzyskały zgodę na zmianę przeznaczenia
- ▨ granice obszaru objętego planem
- ▨ Obszar chronionego krajobrazu
- 1E Symbol i numer terenu
- Tereny infrastruktury elektroenergetycznej

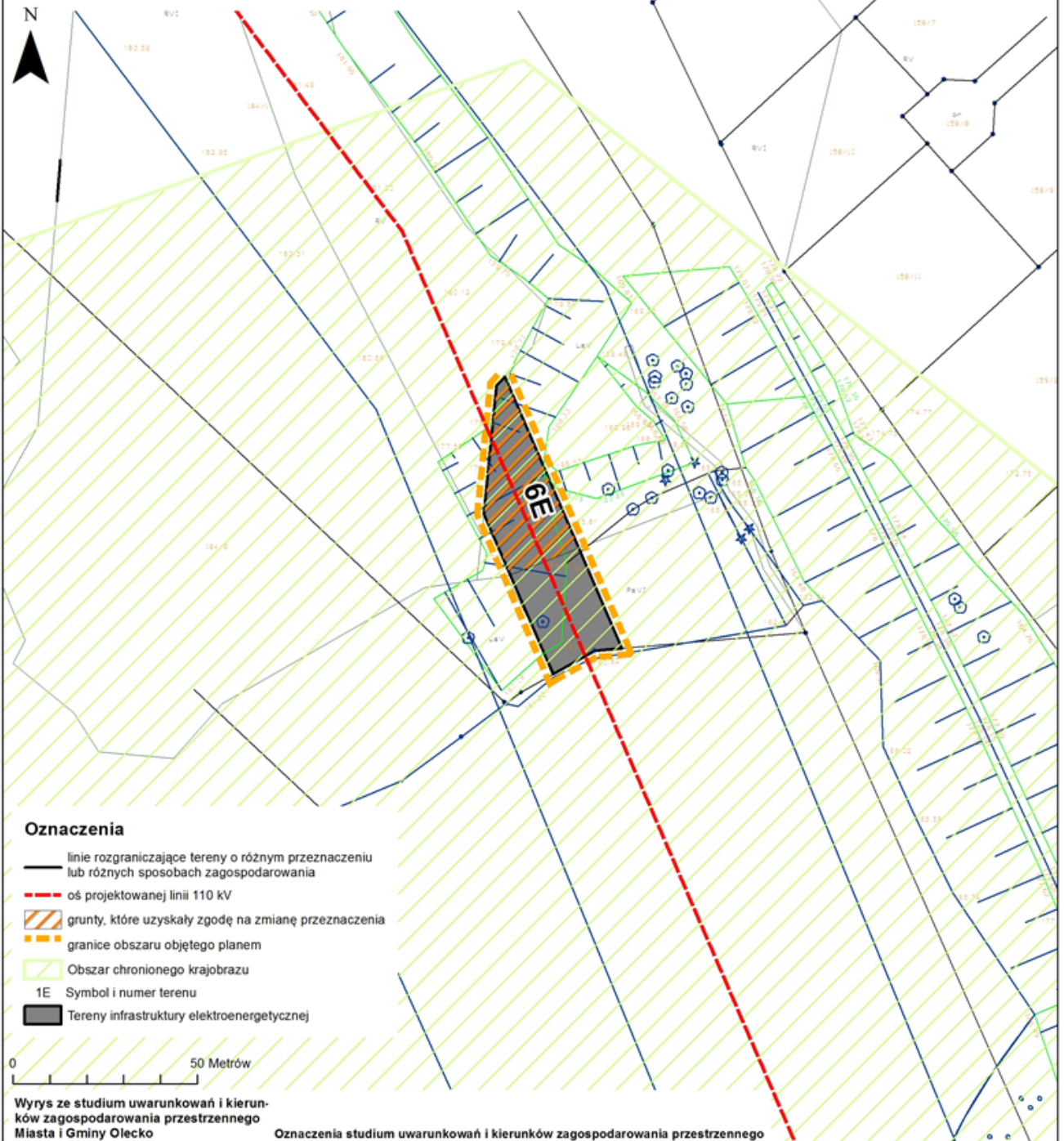
Wyrys ze studium uwarunkowań i kierunków zagospodarowania przestrzennego
 Miasta i Gminy Olecko

Oznaczenia studium uwarunkowań i kierunków zagospodarowania przestrzennego



Miejscowy plan zagospodarowania przestrzennego dla części przebiegu napowietrznej linii elektroenergetycznej 110 kV relacji Gołdap - Olecko na terenie gminy Olecko skala 1:1000

arkusz 5/5



Oznaczenia

- linie rozgraniczające tereny o różnym przeznaczeniu lub różnych sposobach zagospodarowania
- - - oś projektowanej linii 110 kV
- ▨ grunty, które uzyskały zgodę na zmianę przeznaczenia
- ▨ granice obszaru objętego planem
- ▨ Obszar chronionego krajobrazu
- 1E Symbol i numer terenu
- ▨ Tereny infrastruktury elektroenergetycznej



Wyrys ze studium uwarunkowań i kierunków zagospodarowania przestrzennego Miasta i Gminy Olecko

Oznaczenia studium uwarunkowań i kierunków zagospodarowania przestrzennego

<p>Oznaczenia: ● Teren opracowania</p>	<p>LEGENDA:</p> <p>III. WYKAZ WARTOŚCI I KIERUNKÓW ZAGOSPODAROWANIA PRZESTRZENNEGO</p> <p>III.1. WARTOŚCI I KIERUNKI WARTOŚCI I KIERUNKÓW ZAGOSPODAROWANIA PRZESTRZENNEGO</p> <p>III.1.1. WARTOŚCI I KIERUNKI WARTOŚCI I KIERUNKÓW ZAGOSPODAROWANIA PRZESTRZENNEGO</p> <p>III.1.2. WARTOŚCI I KIERUNKI WARTOŚCI I KIERUNKÓW ZAGOSPODAROWANIA PRZESTRZENNEGO</p> <p>III.1.3. WARTOŚCI I KIERUNKI WARTOŚCI I KIERUNKÓW ZAGOSPODAROWANIA PRZESTRZENNEGO</p> <p>III.1.4. WARTOŚCI I KIERUNKI WARTOŚCI I KIERUNKÓW ZAGOSPODAROWANIA PRZESTRZENNEGO</p> <p>III.1.5. WARTOŚCI I KIERUNKI WARTOŚCI I KIERUNKÓW ZAGOSPODAROWANIA PRZESTRZENNEGO</p> <p>III.1.6. WARTOŚCI I KIERUNKI WARTOŚCI I KIERUNKÓW ZAGOSPODAROWANIA PRZESTRZENNEGO</p> <p>III.1.7. WARTOŚCI I KIERUNKI WARTOŚCI I KIERUNKÓW ZAGOSPODAROWANIA PRZESTRZENNEGO</p> <p>III.1.8. WARTOŚCI I KIERUNKI WARTOŚCI I KIERUNKÓW ZAGOSPODAROWANIA PRZESTRZENNEGO</p> <p>III.1.9. WARTOŚCI I KIERUNKI WARTOŚCI I KIERUNKÓW ZAGOSPODAROWANIA PRZESTRZENNEGO</p> <p>III.1.10. WARTOŚCI I KIERUNKI WARTOŚCI I KIERUNKÓW ZAGOSPODAROWANIA PRZESTRZENNEGO</p> <p>III.1.11. WARTOŚCI I KIERUNKI WARTOŚCI I KIERUNKÓW ZAGOSPODAROWANIA PRZESTRZENNEGO</p> <p>III.1.12. WARTOŚCI I KIERUNKI WARTOŚCI I KIERUNKÓW ZAGOSPODAROWANIA PRZESTRZENNEGO</p> <p>III.1.13. WARTOŚCI I KIERUNKI WARTOŚCI I KIERUNKÓW ZAGOSPODAROWANIA PRZESTRZENNEGO</p> <p>III.1.14. WARTOŚCI I KIERUNKI WARTOŚCI I KIERUNKÓW ZAGOSPODAROWANIA PRZESTRZENNEGO</p> <p>III.1.15. WARTOŚCI I KIERUNKI WARTOŚCI I KIERUNKÓW ZAGOSPODAROWANIA PRZESTRZENNEGO</p> <p>III.1.16. WARTOŚCI I KIERUNKI WARTOŚCI I KIERUNKÓW ZAGOSPODAROWANIA PRZESTRZENNEGO</p> <p>III.1.17. WARTOŚCI I KIERUNKI WARTOŚCI I KIERUNKÓW ZAGOSPODAROWANIA PRZESTRZENNEGO</p> <p>III.1.18. WARTOŚCI I KIERUNKI WARTOŚCI I KIERUNKÓW ZAGOSPODAROWANIA PRZESTRZENNEGO</p> <p>III.1.19. WARTOŚCI I KIERUNKI WARTOŚCI I KIERUNKÓW ZAGOSPODAROWANIA PRZESTRZENNEGO</p> <p>III.1.20. WARTOŚCI I KIERUNKI WARTOŚCI I KIERUNKÓW ZAGOSPODAROWANIA PRZESTRZENNEGO</p>	<p>III.2. WARTOŚCI I KIERUNKI WARTOŚCI I KIERUNKÓW ZAGOSPODAROWANIA PRZESTRZENNEGO</p> <p>III.2.1. WARTOŚCI I KIERUNKI WARTOŚCI I KIERUNKÓW ZAGOSPODAROWANIA PRZESTRZENNEGO</p> <p>III.2.2. WARTOŚCI I KIERUNKI WARTOŚCI I KIERUNKÓW ZAGOSPODAROWANIA PRZESTRZENNEGO</p> <p>III.2.3. WARTOŚCI I KIERUNKI WARTOŚCI I KIERUNKÓW ZAGOSPODAROWANIA PRZESTRZENNEGO</p> <p>III.2.4. WARTOŚCI I KIERUNKI WARTOŚCI I KIERUNKÓW ZAGOSPODAROWANIA PRZESTRZENNEGO</p> <p>III.2.5. WARTOŚCI I KIERUNKI WARTOŚCI I KIERUNKÓW ZAGOSPODAROWANIA PRZESTRZENNEGO</p> <p>III.2.6. WARTOŚCI I KIERUNKI WARTOŚCI I KIERUNKÓW ZAGOSPODAROWANIA PRZESTRZENNEGO</p> <p>III.2.7. WARTOŚCI I KIERUNKI WARTOŚCI I KIERUNKÓW ZAGOSPODAROWANIA PRZESTRZENNEGO</p> <p>III.2.8. WARTOŚCI I KIERUNKI WARTOŚCI I KIERUNKÓW ZAGOSPODAROWANIA PRZESTRZENNEGO</p> <p>III.2.9. WARTOŚCI I KIERUNKI WARTOŚCI I KIERUNKÓW ZAGOSPODAROWANIA PRZESTRZENNEGO</p> <p>III.2.10. WARTOŚCI I KIERUNKI WARTOŚCI I KIERUNKÓW ZAGOSPODAROWANIA PRZESTRZENNEGO</p> <p>III.2.11. WARTOŚCI I KIERUNKI WARTOŚCI I KIERUNKÓW ZAGOSPODAROWANIA PRZESTRZENNEGO</p> <p>III.2.12. WARTOŚCI I KIERUNKI WARTOŚCI I KIERUNKÓW ZAGOSPODAROWANIA PRZESTRZENNEGO</p> <p>III.2.13. WARTOŚCI I KIERUNKI WARTOŚCI I KIERUNKÓW ZAGOSPODAROWANIA PRZESTRZENNEGO</p> <p>III.2.14. WARTOŚCI I KIERUNKI WARTOŚCI I KIERUNKÓW ZAGOSPODAROWANIA PRZESTRZENNEGO</p> <p>III.2.15. WARTOŚCI I KIERUNKI WARTOŚCI I KIERUNKÓW ZAGOSPODAROWANIA PRZESTRZENNEGO</p> <p>III.2.16. WARTOŚCI I KIERUNKI WARTOŚCI I KIERUNKÓW ZAGOSPODAROWANIA PRZESTRZENNEGO</p> <p>III.2.17. WARTOŚCI I KIERUNKI WARTOŚCI I KIERUNKÓW ZAGOSPODAROWANIA PRZESTRZENNEGO</p> <p>III.2.18. WARTOŚCI I KIERUNKI WARTOŚCI I KIERUNKÓW ZAGOSPODAROWANIA PRZESTRZENNEGO</p> <p>III.2.19. WARTOŚCI I KIERUNKI WARTOŚCI I KIERUNKÓW ZAGOSPODAROWANIA PRZESTRZENNEGO</p> <p>III.2.20. WARTOŚCI I KIERUNKI WARTOŚCI I KIERUNKÓW ZAGOSPODAROWANIA PRZESTRZENNEGO</p>
--	---	--

Rozstrzygnięcie o sposobie rozpatrzenia uwag do projektu planu

Projekt uchwały miejscowego planu zagospodarowania przestrzennego dla części przebiegu napowietrznej linii elektroenergetycznej 110 kV relacji Gołdap – Olecko na terenie gminy Olecko, został wyłożony do publicznego wglądu w terminie od 29 sierpnia 2014 r. do 26 września 2014 r. w siedzibie Urzędu Miejskiego w Olecku.

Termin składania uwag zgodnie z art. 17 pkt 11 ustawy z dnia 27 marca 2003 r. o planowaniu i zagospodarowaniu przestrzennym minął w dniu 10 października 2014 r. Stwierdza się, że w tym terminie do projektu miejscowego planu zagospodarowania przestrzennego wpłynęły następujące uwagi i jednocześnie rozstrzyga się o sposobie ich rozpatrzenia:

L p.	Data wpływu uwagi	Nazwisko i imię, nazwa jednostki organizacyjnej i adres zgłaszającego uwagi	Treść uwagi	Oznaczenie nieruchomości, której dotyczy uwaga	Ustalenia projektu planu dla nieruchomości, której dotyczy uwaga	Rozstrzygnięcie Burmistrza w sprawie rozpatrzenia uwagi		Rozstrzygnięcie Rady Miejskiej załącznik do uchwały nr ORN.0007.50.2015 z dnia 26.06.2015 r.		Uwagi
						uwaga uwzględniona	uwaga nieuwzględniona	uwaga uwzględniona	uwaga nieuwzględniona	
1	2	3	4	5	6	7	8	9	10	11
1	2014-10-09	Osoba fizyczna nr 1	Zgłasza protest wobec postawienia słupów na działkach których jest właścicielem. Wnosi również, iż nie został powiadomiony o spotkaniu z właścicielami działek przez które będzie przebiegać linia. Uważa, iż inwestor wprowadził RM w błąd, stwierdzając, że właściciele działek w odl. 20 m, zostali o inwestycji poinformowani.	nr ewid. 188/2, 189,191 w Sedrankach	Teren infrastruktury elektroenergetycznej oznaczony symbolem 5E		-		-	Linia stanowi inwestycję celu publicznego o znaczeniu ponadlokalnym. Burmistrz, zgodnie z przepisami, ogłosił przystąpienie do sporządzenia mpzp. Projekt planu został wyłożony do publicznego wglądu.
2	2014-10-09	Osoba fizyczna nr 2	Protestuje przeciwko przebiegowi linii elektroenergetycznej przez nieruchomość, której jest właścicielem.	nr ewid. 190/6 w Sedrankach	Teren infrastruktury elektroenergetycznej oznaczony symbolem 5E		-		-	Linia stanowi inwestycję celu publicznego o znaczeniu ponadlokalnym.

3	2014-10-10	Osoba fizyczna nr 3	Nie wyraża zgody na budowę słupa linii elektroenergetycznej 110 kV, gdyż planuje budowę ośrodka wypoczynkowego z polem namiotowym. Planowana inwestycja zmniejszyłaby atrakcyjność nieruchomości oraz pozbawiłaby zarobku.	nr ewid. 184/1 w Serdankach	Teren infrastruktury elektroenergetycznej oznaczony symbolem 6E	-	-	Linia stanowi inwestycję celu publicznego o znaczeniu ponadlokalnym.
---	------------	---------------------	--	-----------------------------	---	---	---	--

Załącznik Nr 3 do Uchwały Nr ORN.0007.50.2015
Rady Miejskiej w Olecku
z dnia 26 czerwca 2015 r.

Rozstrzygnięcie w sprawie sposobu realizacji i finansowania gminnych inwestycji

z zakresu infrastruktury technicznej.

Na podstawie art. 20 ust. 1 ustawy z dnia 27 marca 2003 r. o planowaniu i zagospodarowaniu przestrzennym (t.j. Dz. U. z 2015 roku, poz. 199, 443) rozstrzyga się, co następuje:

1. Realizacja podstawowych założeń miejscowego planu zagospodarowania przestrzennego, ze względu na charakter inwestycji jaką jest linia elektroenergetyczna 110 kV, nie stanowi zadań własnych gminy.

2. Pozostałe, dopuszczone ustaleniami planu, zadania z zakresu infrastruktury technicznej będą realizowane ze środków:

- a) własnych budżetu gminy,
- b) środków zewnętrznych (w tym dotacji UE).