

UCHWAŁA NR
RADY MIEJSKIEJ W OLECKU

z dnia 2013 r.

w sprawie przystąpienia do sporządzenia miejscowego planu zagospodarowania przestrzennego dla części przebiegu napowietrznej linii elektroenergetycznej 110 kV relacji Gołdap - Olecko na terenie gminy Olecko.

Na podstawie art. 18 ust. 2 pkt 15 ustawy z dnia 8 marca 1990 r. o samorządzie gminnym (t.j. Dz. U. z 2013 r. poz. 594 ze zm.) oraz art. 14 ust. 1 ustawy z dnia 27 marca 2003 roku o planowaniu i zagospodarowaniu przestrzennym (t.j. Dz. U. z 2012 r. poz. 647 ze zm.) Rada Miejska w Olecku uchwała, co następuje:

§ 1. 1. Przystępuje się do sporządzenia miejscowego planu zagospodarowania przestrzennego dla części przebiegu napowietrznej linii elektroenergetycznej 110 kV relacji Gołdap - Olecko na terenie gminy Olecko, zgodnie z §1 ust. 2 niniejszej uchwały.

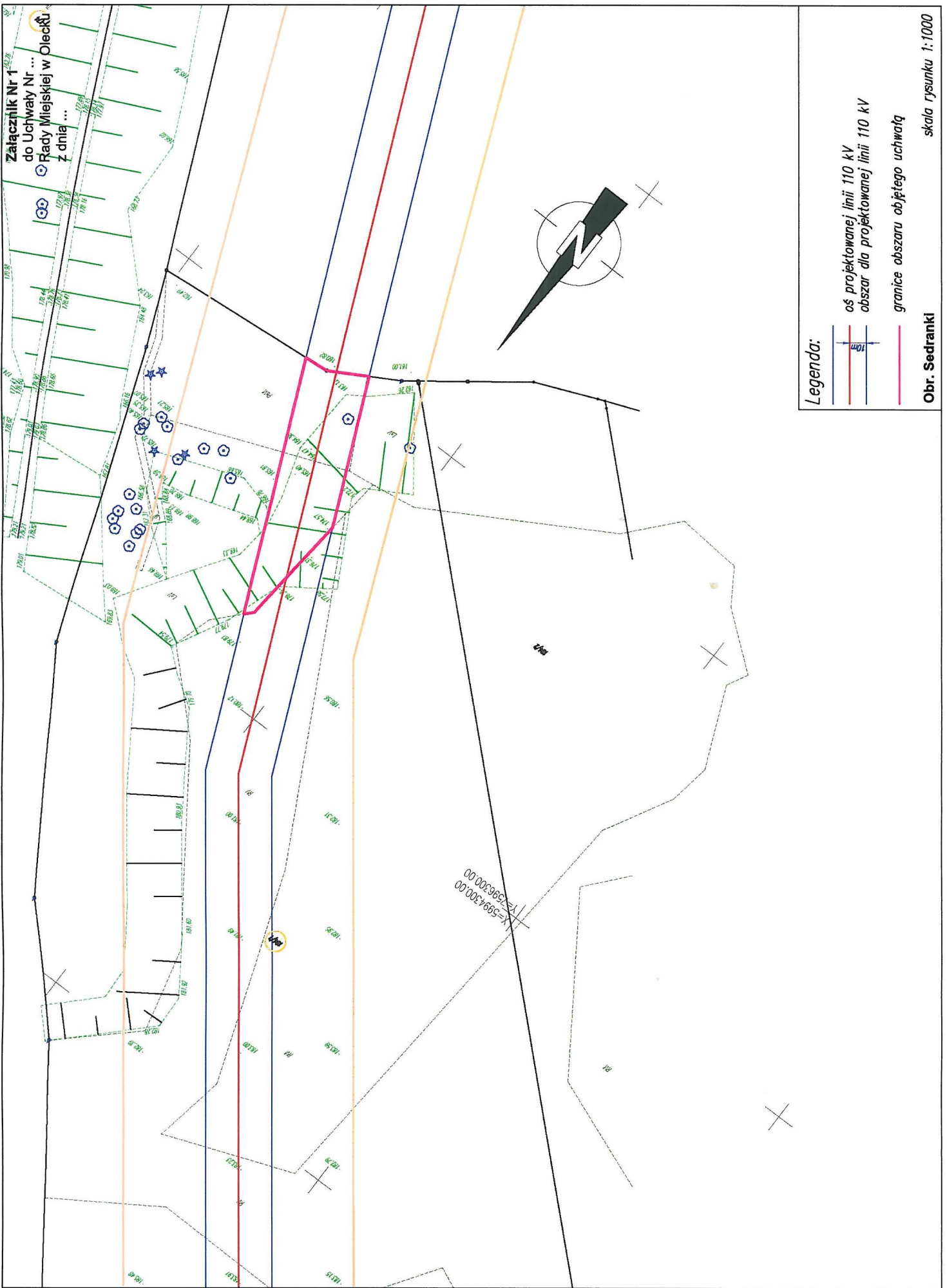
2. Granice obszaru objętego uchwałą przedstawione zostały na załącznikach graficznych nr od 1 do 5.

§ 2. Wykonanie uchwały powierza się Burmistrzowi Olecka.

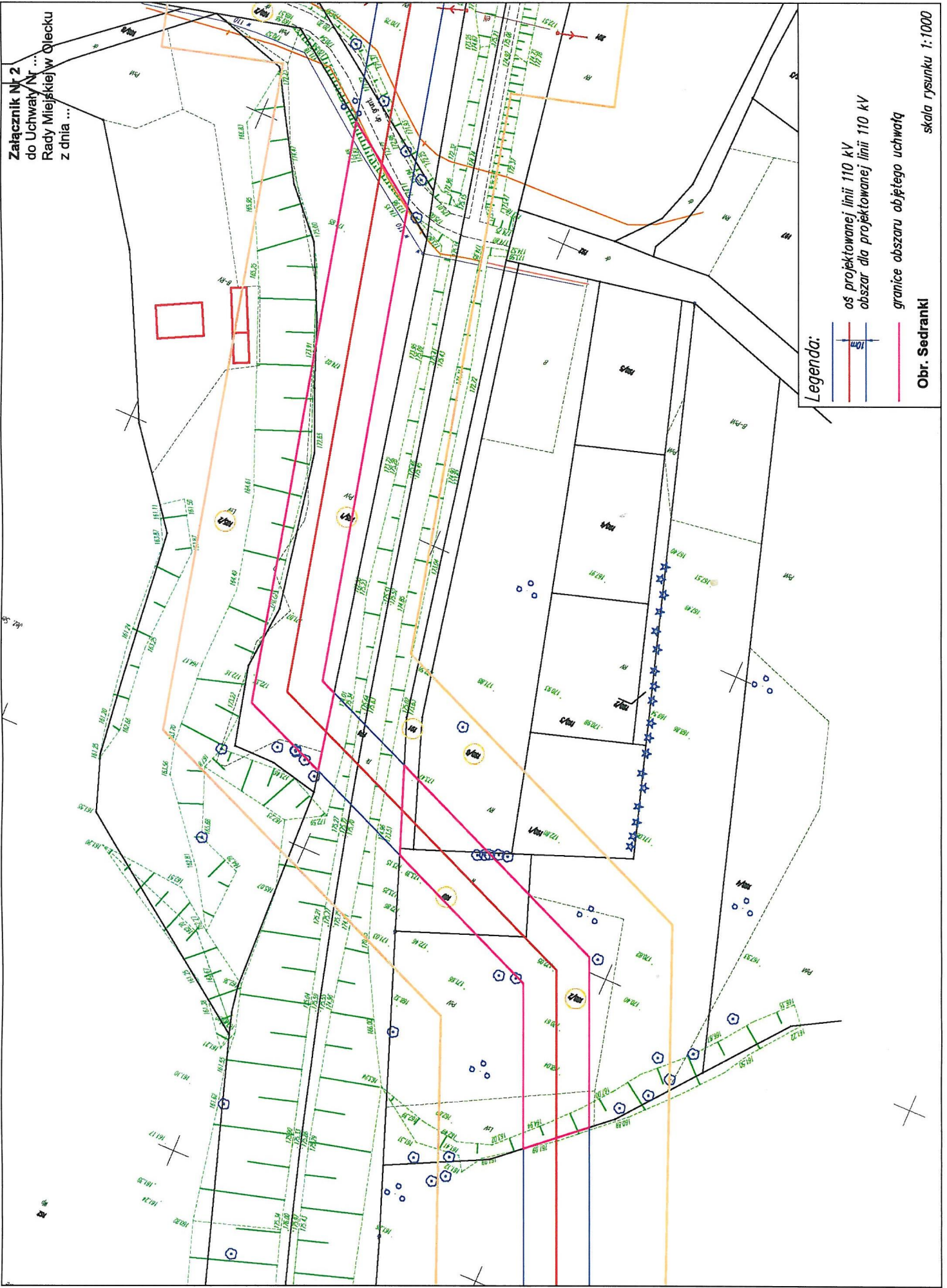
§ 3. Uchwała wchodzi w życie z dniem podjęcia.

Przewodniczący Rady Miejskiej

Karol Sobczak



Załącznik Nr 2
do Uchwały Nr ...
Rady Miejskiej w Olecku
z dnia ...

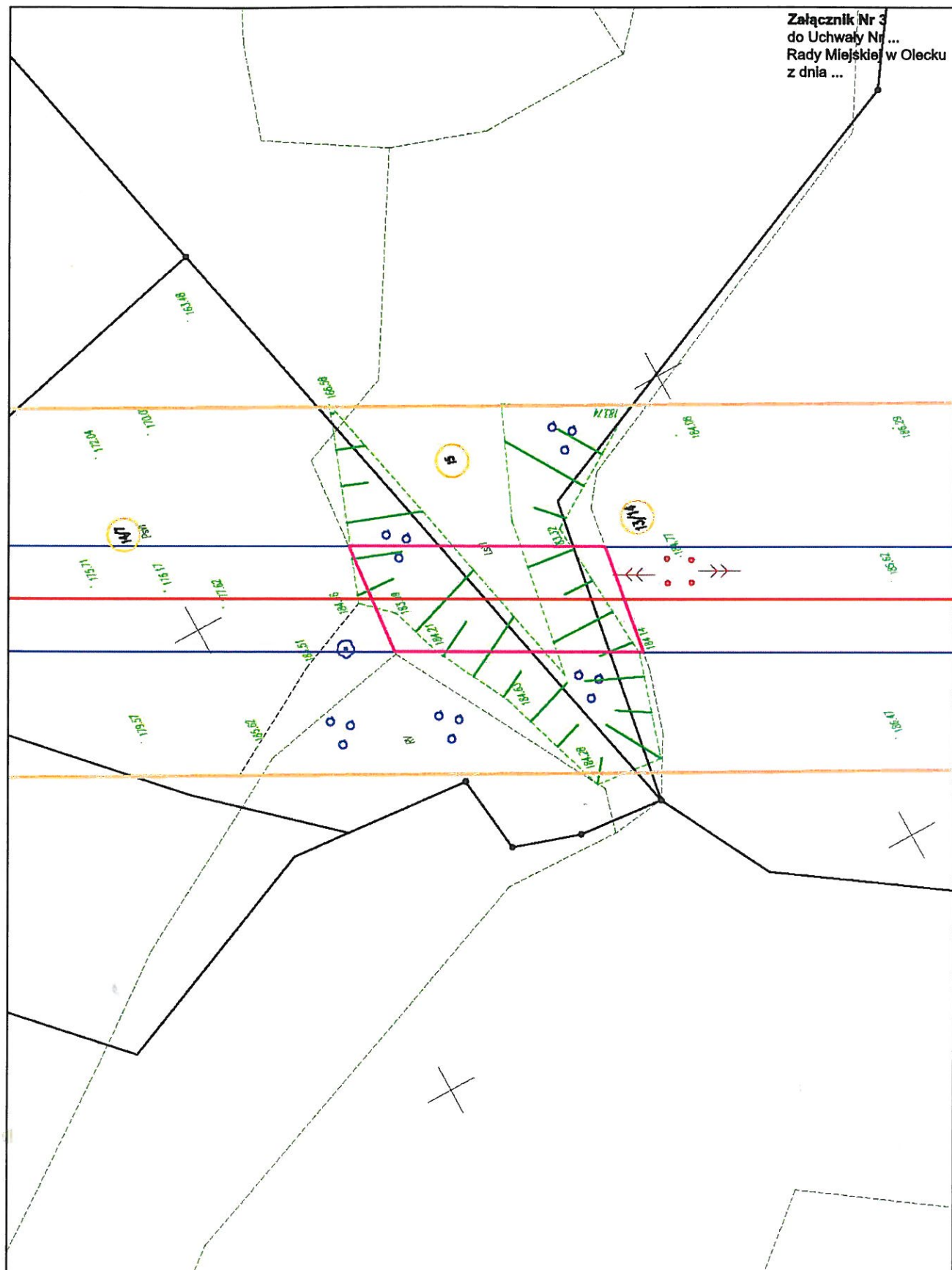


Legenda:



- oś projektowanej linii 110 kV
- obszar dla projektowanej linii 110 kV
- granice obszaru objętego uchwałą

Obr. Sedranki

skala rysunku 1:1000

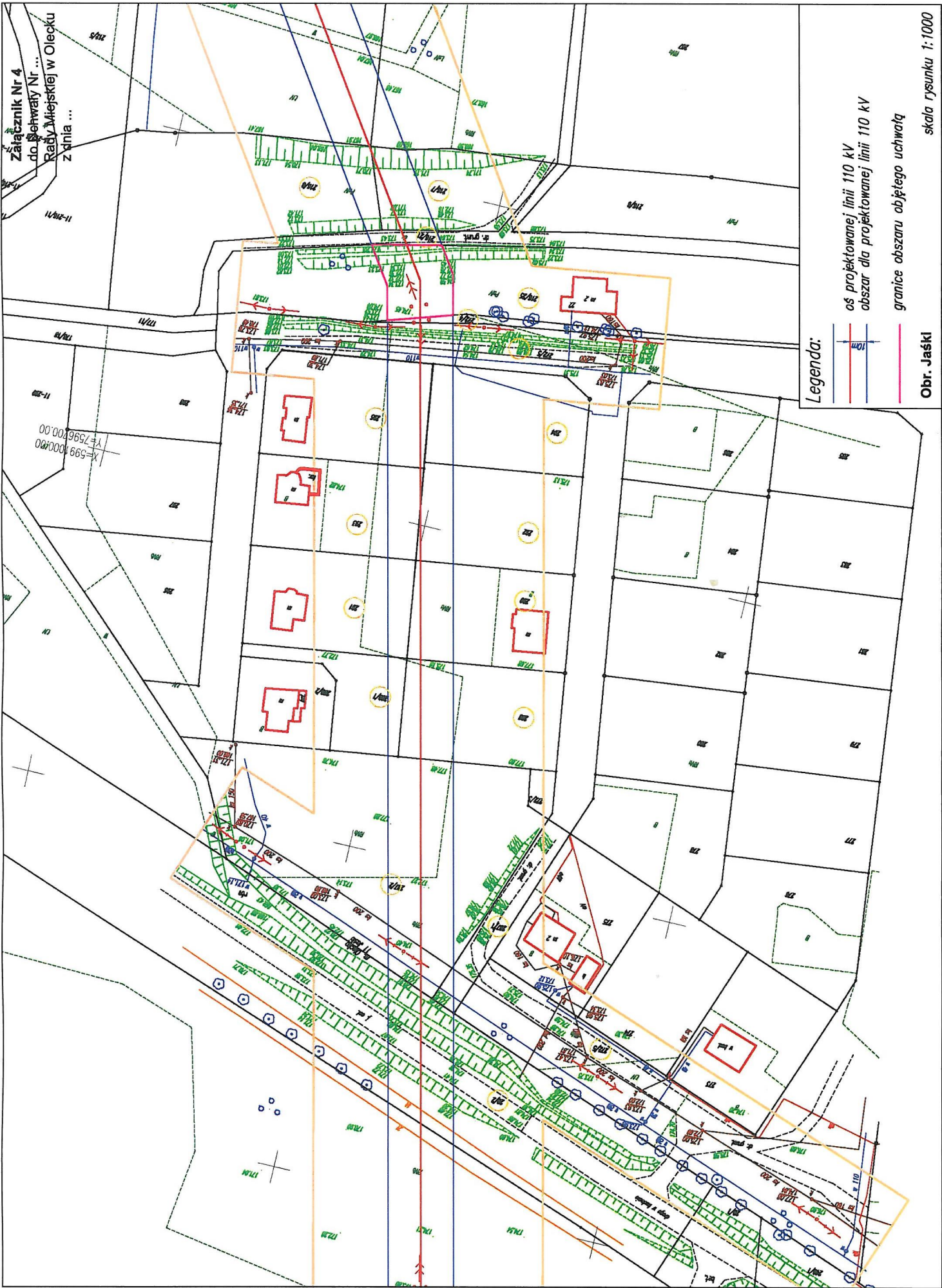


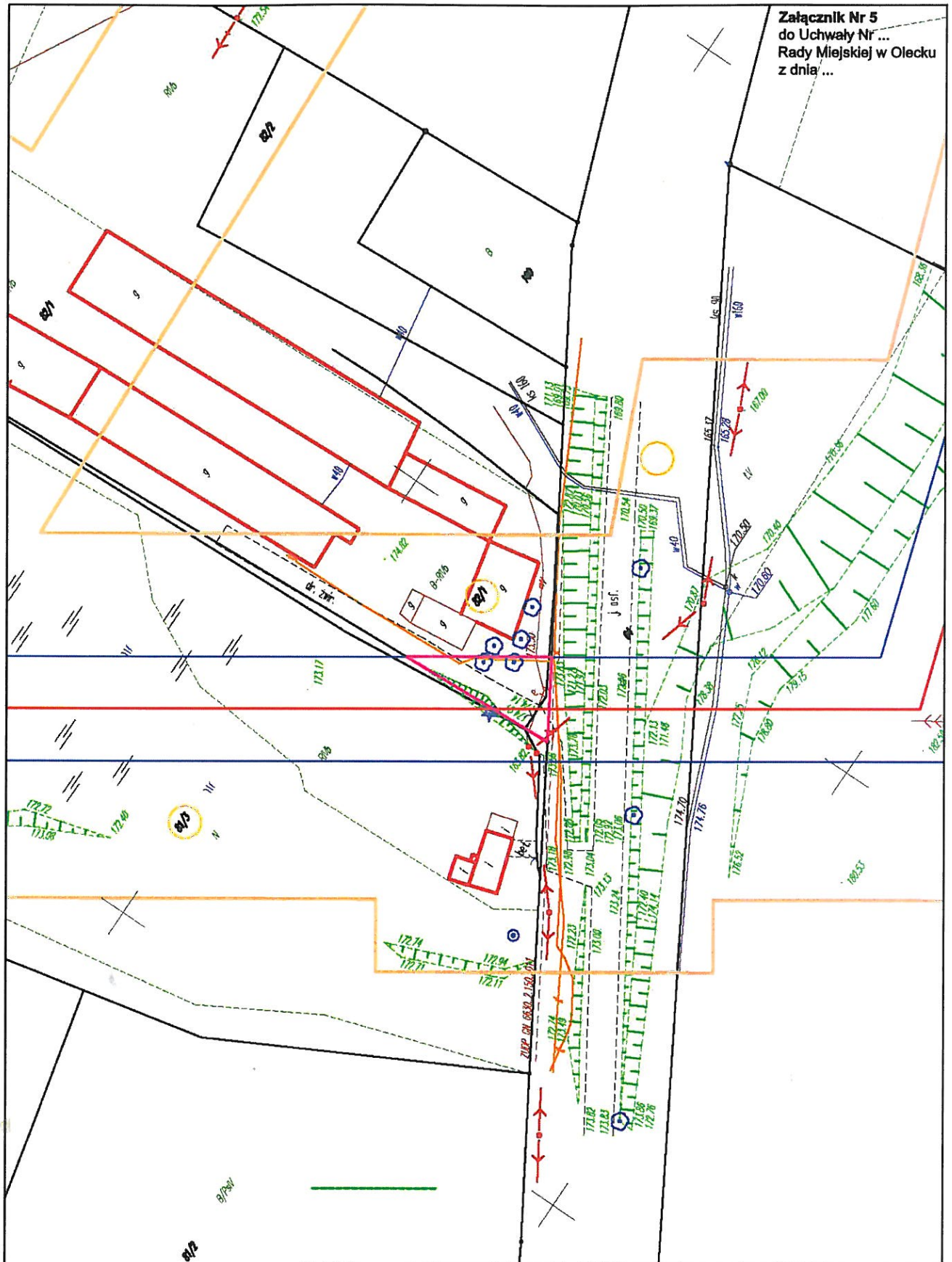
Legenda:

-  oś projektowanej linii 110 kV
obszar dla projektowanej linii 110 kV
-  granice obszaru objętego uchwałą

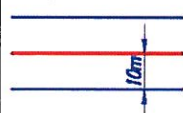

M. Olecko

skala rysunku 1:1000





Legenda:

-  oś projektowanej linii 110 kV
obszar dla projektowanej linii 110 kV
-  granice obszaru objętego uchwałą

M. Olecko

skala rysunku 1:1000

UZASADNIENIE

Na podstawie art. 14 ust. 1 ustawy o planowaniu i zagospodarowaniu przestrzennym z dnia 27 marca 2003 r. (t.j. Dz. U. z 2012 r. poz. 647 ze zm.) Rada Miejska podejmuje uchwałę o przystąpieniu do sporządzenia miejscowego planu zagospodarowania przestrzennego, w celu rozpoczęcia procedury planistycznej, określonej w art. 17 w/w ustawy.

Celem sporządzania miejscowego planu zagospodarowania przestrzennego dla części przebiegu linii elektroenergetycznej 110 kV Gołdap - Olecko na terenie gminy Olecko, jest umożliwienie przebudowy istniejącej jednotorowej napowietrznej linii elektroenergetycznej na dwutorową oraz budowy nowoprojektowanego odcinka jednotorowej linii z Sedrank w kierunku Gołdapi (ryc. 1). Przedmiotowa inwestycja ma znaczenie dla rozwoju regionu, zapewniając zasilanie energetyczne.

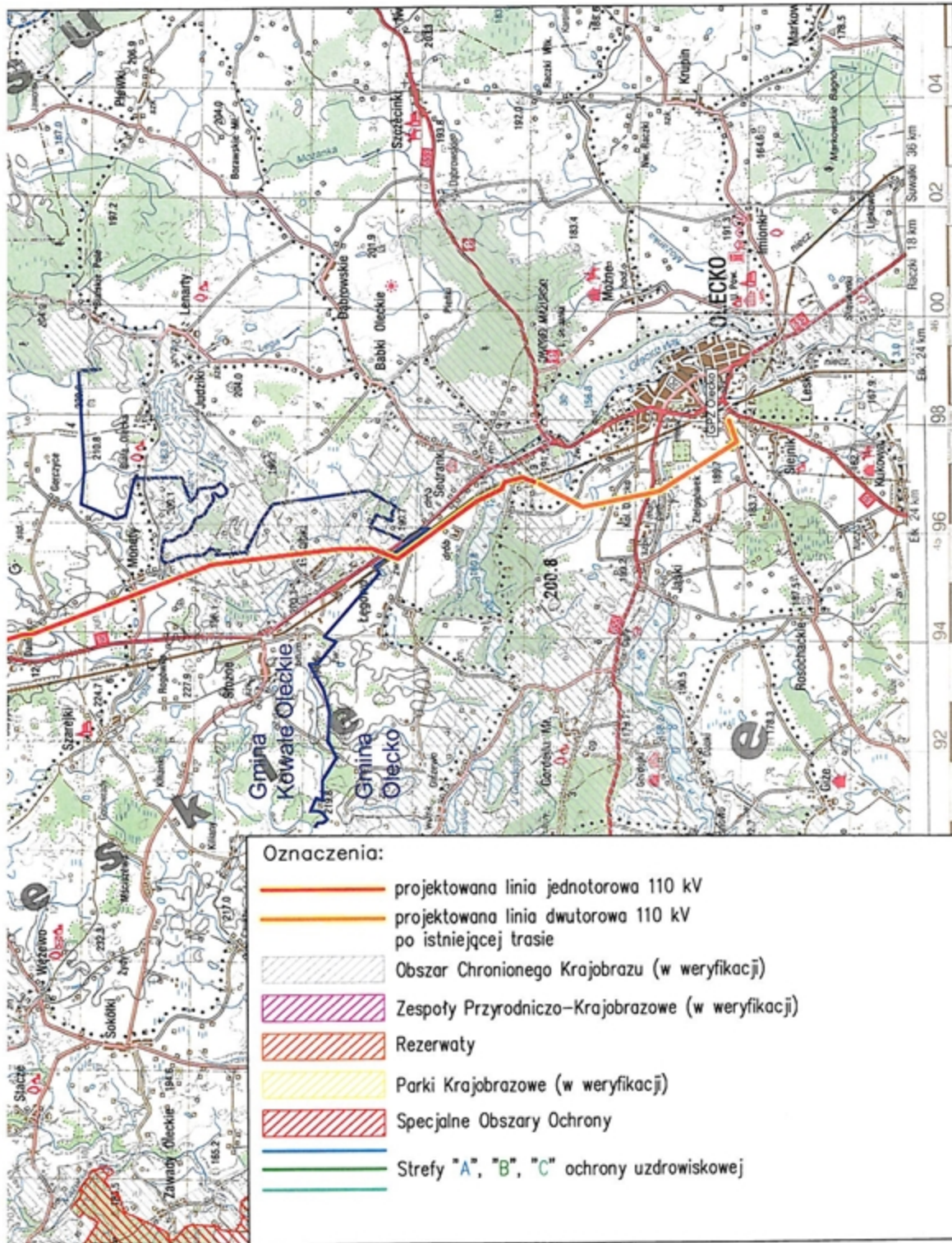
Długość projektowanej na terenie gm. Olecko inwestycji wynosi ok. 8 km. Obszar określony na załącznikach graficznych do uchwały ma powierzchnię ok. 0,9 ha (wykaz działek zawiera tab. 1), obejmujący odcinek linii ok. 500 m. Pozostała część trasy linii, nieobjęta planem, zostanie zlokalizowana w drodze decyzji o ustaleniu lokalizacji inwestycji celu publicznego.

Opracowanie planu miejscowego podyktowane jest jednocześnie koniecznością zmiany przeznaczenia gruntów leśnych na cele nieleśne, co może być dokonane wyłącznie w drodze sporządzenia miejscowego planu zagospodarowania przestrzennego, zgodnie z ustawą z dnia 3 lutego 1995 r. o ochronie gruntów rolnych i leśnych (t.j. Dz. U. z 2013 r. poz. 1205).

Koszty opracowania planu dla obszarów inwestycji wskazanych na załącznikach graficznych, zgodnie z art. 21 ust. 2 pkt 4 ustawy o planowaniu i zagospodarowaniu przestrzennym, ponosi inwestor.

L.p.	Nr działki	Obręb	Nr załącznika graficznego
1	184/1	Sedranki	1
2	188/2	Sedranki	2
3	189	Sedranki	2
4	190/6	Sedranki	2
5	191	Sedranki	2
6	165/1	Sedranki	2
7	165/2	Sedranki	2
8	14/7	Olecko 1	3
9	15	Olecko 1	3
10	13/14	Olecko 1	3
11	216/25	Jaški	4
12	82/1	Olecko 1	5

Tab. 1. Wykaz działek ewidencyjnych wskazanych na załącznikach graficznych do uchwały



Ryc. 1. Projektowana linia napowietrzna 110 kV jednotorowa i dwutorowa relacji Gołdap – Olecko, gm. Olecko