

OR.N. 0003. 18. 2012

Olecko, 30 maja 2012r.

BURMISTRZ OLECKA
Plac Wolności 3
19-400 Olecko

Pan
Sławomir Szerel
Radny Rady Miejskiej w Olecku

GKO.7021.6.50.2011

Odnosząc się do Pana wniosku dotyczącego remontu wjazdu do kotłowni przy ulicy Batorego informuję, że w powyższej sprawie Urząd na przełomie 2011 i 2012 roku prowadził korespondencję ze Spółdzielnią Mieszkaniową, którą przedstawiam w załączeniu.

Do wiadomości:

Przewodniczący Rady Miejskiej w Olecku

BURMISTRZ

Wacław Olszewski

Olecko, 24 stycznia 2012r.

BURMISTRZ OLECKA
Plac Wolności 3
19-400 Olecko

Spółdzielnia Mieszkaniowa
w Olecku

GKO.7021.6.3.2012

Nawiązując do wystąpienia Spółdzielni, znak NP/76/2011 z dnia 10 stycznia 2012r., uprzejmie informuję, co następuje:

1. Z projektu realizacyjnego osiedla powstałego pomiędzy ulicami: Batorego, Kościuszki i Aleją Zwycięstwa wynika, że przy budynkach Batorego 19A i 21 podobnie, jak ma to miejsce na osiedlu przy ulicy Środkowej, miało nie być parkingów i dróg dojazdowych do klatek od ulicy Batorego. Jedyny z tej strony dojazd miał obsługiwać kotłownię osiedlową. Stąd w 1989 roku powstał taki, a nie inny kształt nieruchomości przypisanej właścicielowi kotłowni, która w stanie nie zmienionym obowiązuje do dnia dzisiejszego. Na przestrzeni lat zmieniał się tylko właściciel kotłowni.
2. W celu umożliwienia Spółdzielni wydzielenia działki nr 3181 (tylko pod budynkiem nr 19A) gmina, bardziej dla celów proceduralnych, niż praktycznych, ustanowiła w zakresie, w którym mogła to uczynić, służebność na rzecz każdorazowego jej właściciela na swoich działkach nr 748/4 i 749/1. Pomimo, że w/w działki nie zapewniają połączenia z ulicą Batorego, Spółdzielnia uznała taką służebność za wystarczającą, skoro nie wносиła zastrzeżeń.
3. Art.93 ustawy z dnia 21 sierpnia 1997r. o gospodarce nieruchomościami (tj. z 2010r. Dz.U.Nr 102 poz.651) stawia jedynie wymóg zapewnienia dostępu do drogi publicznej dla wydzielanej samodzielnej działki. Jednak ta kwestia została omówiona wyżej.
4. Art.289 kodeksu cywilnego oraz towarzyszące orzecznictwo w sprawie służebności wskazuje, że utrzymanie drogi, na której ustanowiona jest służebność leży po stronie właściciela nieruchomości, której służebność przysługuje – nieruchomości władającej. Jeśli ma to być, droga zbudowana i utrzymywana w należytym stanie, to w stopniu, w jakim służy ona nieruchomości władającej, powinna być finansowana przez właściciela tej nieruchomości, co w rozpatrywanej sytuacji dotyczy Spółdzielni Mieszkaniowej w Olecku.

Z powołaniem

BURMISTRZ
W. Olszewski
Wacław Olszewski

Sprawy: M. Uściński
Sprawy: M. Uściński

G.KO.7021.6.50.2012
Wniosek niekompletny

Data i podpis 12.01.2012

Uwagi:

URZĄD MIEJSKI W OLECKU

Olecko dnia 10-01-2012

W PŁYNYŁO

SPÓŁDZIELNIA MIESZKANIOWA 1.0 STY. 2012..... 20.....

w OLECKU
19-400 Olecko, ul. Zyndrama 4
tel./fax 87 520 32 98
Regon 000483168 NIP 847-000-02-08
-1-

P. K. Sobolewski

12.01.2012 r.

NP./76/2011

BURMISTRZ OLECKA

Plac Wolności 3

19-400 Olecko

GKO

[Signature]

W nawiązaniu do pisma GKO.7021.6.50.2011 z dnia 03.01.2012r. Spółdzielnia Mieszkaniowa w Olecku informuje, że obowiązkiem Gminy wynikającym z ustawy o gospodarce nieruchomościami jest zapewnienie swobodnego dojazdu do drogi publicznej w tym przypadku do ulicy Batorego dla wszystkich mieszkańców naszych nieruchomości.

Obecny stan faktyczny pozbawia uprawnień wynikających z w/w ustawy. W związku z powyższym żądamy natychmiastowego uregulowania swobodnego korzystania z drogi dojazdowej, którego zostaliśmy pozbawieni po sprzedaży części drogi przez Urząd.

Z poważaniem

Z-ca PREZESA ZARZĄDU
OLECKIEGO PIĘGOWY
Spółdzielnia Mieszkaniowa w Olecku
[Signature]
Mirosława Kozłowska

PREZES ZARZĄDU
SPÓŁDZIELNI MIESZKANIOWEJ
W OLECKU
[Signature]
mgr inż. Waldemar Stępiek

Olecko, 3 01.2012

Urząd Miejski
Plac Wolności 3
19-400 Olecko

Spółdzielnia Mieszkaniowa
w Olecku

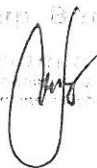
GKO.7021.6.50.2011

Odnosząc się do wystąpienia Spółdzielni, znak NO/3926/2011 z dnia 12 grudnia 2011r., w sprawie dojazdu z ulicy Batorego do budynków nr 19A i 21 Urząd nie może zająć stanowiska przy posiadanym stanie wiedzy.

Z pewnością zagospodarowanie terenu między budynkami Spółdzielni, a ulicą Batorego nie spełnia wymogów powstałej zabudowy mieszkaniowej i wymaga kompleksowej zmiany.

Z powyższego pisma wynika, że PEC Siejnik oczekuje od Spółdzielni Mieszkaniowej uregulowania zasad korzystania z jego gruntów przez członków Spółdzielni dla których jest to jedyne połączenie z drogą publiczną. Jest to postępowanie zrozumiałe, w którym stronami powinna być Spółdzielnia Mieszkaniowa i PEC Siejnik.

W związku z powyższym proszę o doprecyzowanie intencji pisma i określenie zakresu czynności po stronie Gminy Olecko.

Z im. Burmistrza
Miejscowości Olecko
Kampania Mieszkańców
Komitet Mieszkańców


Spis treści Krzysztof Szobakowski

12032

URZĄD MIEJSKI w OLECKU

W PŁZYM. 50410

Dnia 2011 r.

ilość zał. podpis

Olecko dnia 12-12-2011

000483168
SPÓŁDZIELNIA MIESZKANIOWA
19-400 Olecko
ul. Zyndrama 4
tel./fax (0-87) 520-32-98

NP.12016.12011

P. K. Bobalski

13. 12. 2011 r.

GRO

P. w.
[Signature]

[Signature]

BURMISTRZ OLECKA

Plac Wolności 3

19-400 Olecko

GRO 7021.G.50.2011
Wniosek niekompletny

Data i podpis 13.12.2011

Uwagi:

[Signature]

[Signature]

Zarząd Spółdzielni Mieszkaniowej w Olecku zwraca się z prośbą o wykonanie wjazdu i poprawienie nawierzchni drogi stanowiącej dojazd do drogi publicznej (do ul. Batorego) przez działki gminy nr. 748/4 i 749/1, do budynków mieszkalnych naszej spółdzielni ul. Batorego 21 i 19A .

Nadmieniamy iż PEC Siejnik żąda unormowania do korzystania z nieruchomości wg władania gruntami, co wynika z zakupu przez nich działek ,a za tym samym ogranicza szerokość drogi dojazdowej.

Istniejące zagospodarowanie tego terenu nie zapewnia prawidłowego dojazdu do naszych nieruchomości budynkowych.

Z poważaniem

PREZES ZARZĄDU
SPÓŁDZIELNI MIESZKANIOWEJ
w Olecku

[Signature]

Bożłowska

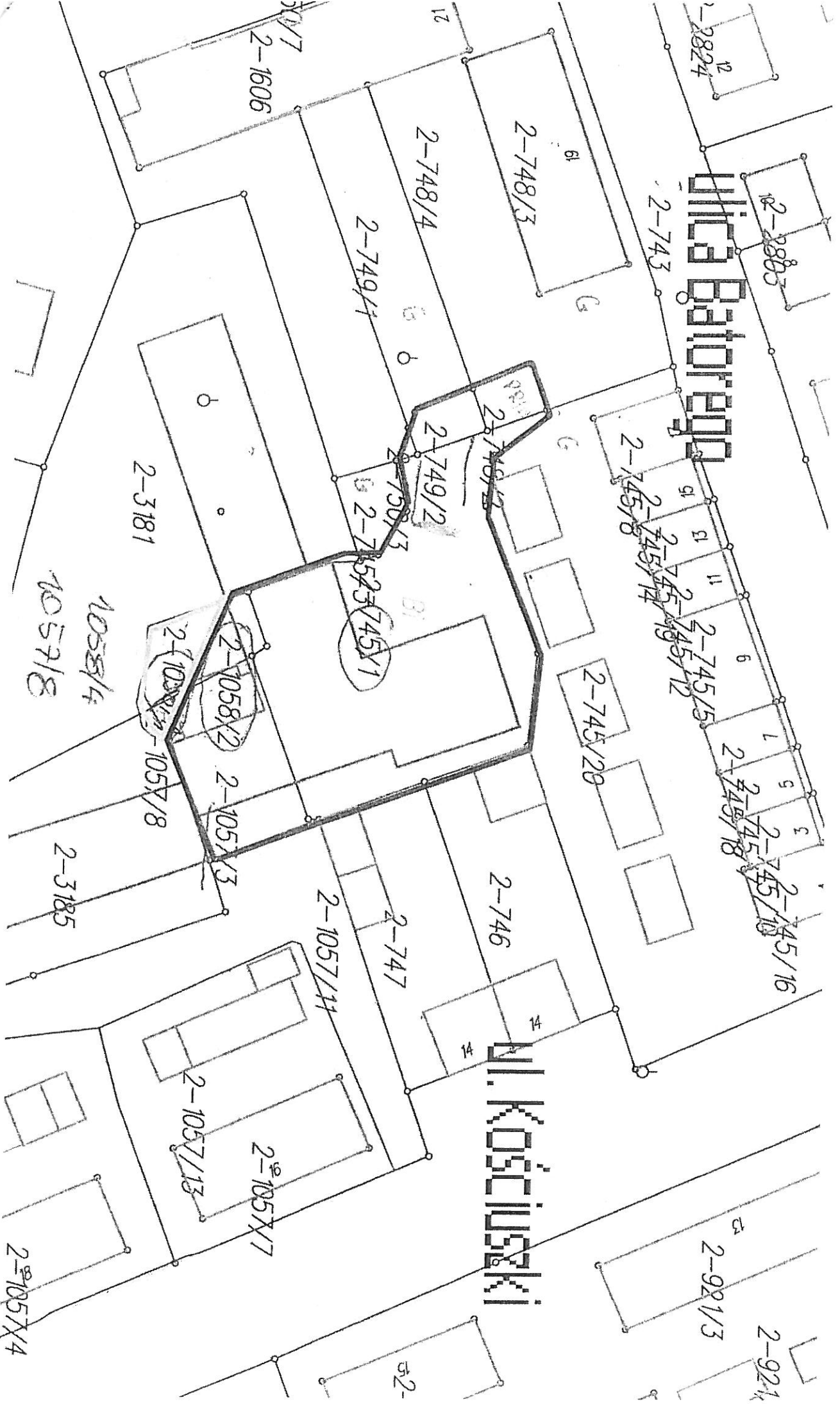
PREZES ZARZĄDU
SPÓŁDZIELNI MIESZKANIOWEJ
W OLECKU

mgr inż. Wacław Marejko

[Signature]

Office Batoręgo

ul. Kościuski



2-1606
2-748/4
2-749/4
2-3181
1058/4
1057/8
2-3185
2-1057/14
2-1057/13
2-1057/7
2-1057/4

2-748/3
2-748/2
2-749/2
2-749/3
2-745/1
2-745/2
2-745/3
2-745/4
2-745/5
2-745/6
2-745/7
2-745/8
2-745/9
2-745/10
2-745/11
2-745/12
2-745/13
2-745/14
2-745/15
2-745/16
2-745/17
2-745/18
2-745/19
2-745/20

2-746
2-747
2-921/3
2-921/4

2-1606
2-748/3
2-748/4
2-749/4
2-3181
1058/4
1057/8
2-3185
2-1057/14
2-1057/13
2-1057/7
2-1057/4

2-748/3
2-748/2
2-749/2
2-749/3
2-745/1
2-745/2
2-745/3
2-745/4
2-745/5
2-745/6
2-745/7
2-745/8
2-745/9
2-745/10
2-745/11
2-745/12
2-745/13
2-745/14
2-745/15
2-745/16
2-745/17
2-745/18
2-745/19
2-745/20

2-746
2-747
2-921/3
2-921/4

2-1606
2-748/3
2-748/4
2-749/4
2-3181
1058/4
1057/8
2-3185
2-1057/14
2-1057/13
2-1057/7
2-1057/4

2-748/3
2-748/2
2-749/2
2-749/3
2-745/1
2-745/2
2-745/3
2-745/4
2-745/5
2-745/6
2-745/7
2-745/8
2-745/9
2-745/10
2-745/11
2-745/12
2-745/13
2-745/14
2-745/15
2-745/16
2-745/17
2-745/18
2-745/19
2-745/20

2-746
2-747
2-921/3
2-921/4

2-1606
2-748/3
2-748/4
2-749/4
2-3181
1058/4
1057/8
2-3185
2-1057/14
2-1057/13
2-1057/7
2-1057/4

2-748/3
2-748/2
2-749/2
2-749/3
2-745/1
2-745/2
2-745/3
2-745/4
2-745/5
2-745/6
2-745/7
2-745/8
2-745/9
2-745/10
2-745/11
2-745/12
2-745/13
2-745/14
2-745/15
2-745/16
2-745/17
2-745/18
2-745/19
2-745/20