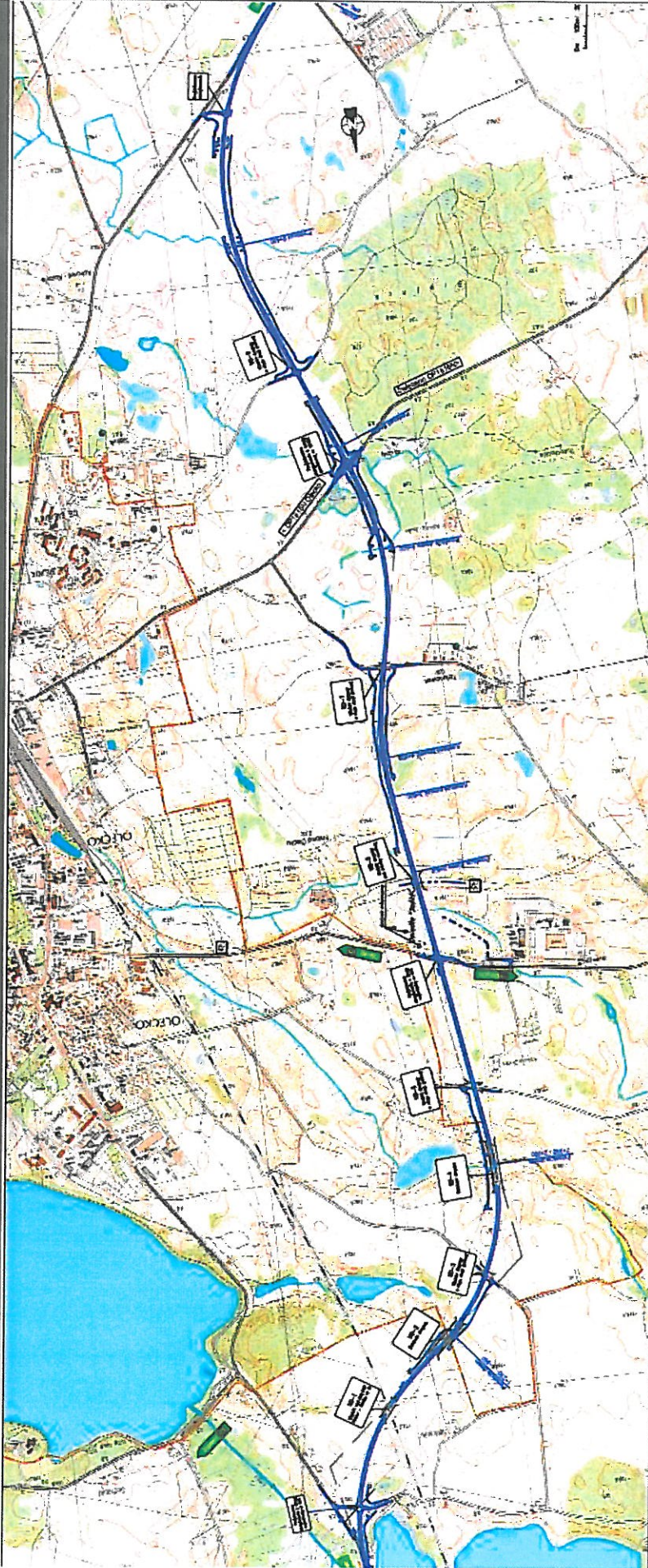


Obwodnica Olecka



Obwodnica Olecka

Obwodnica Olecka w ciągu drogi krajowej nr 65

Długość – 7,6 km

Okres realizacji - 16.08.2010 – 16.11.2012

Całkowita wartość projektu -127,9 mln PLN

Wydatki kwalifikowane – 115,1 mln PLN

Koszt budowy drogi -109,9 mln PLN

Dofinansowanie UE (85% wydatków kwalifikowanych) – 97,3 mln PLN

Obwodnica Olecka

Wykonawca:

- Eurovia Polska S.A. Warszawa
- Energopol Szczecin S.A.

Projektant:

- Pont-Projekt, Gdańsk
- Biuro Inżynierskie Damart, Szczecin

Inżynier Kontraktu:

- ZBM IZ Sp. z o.o., Warszawa



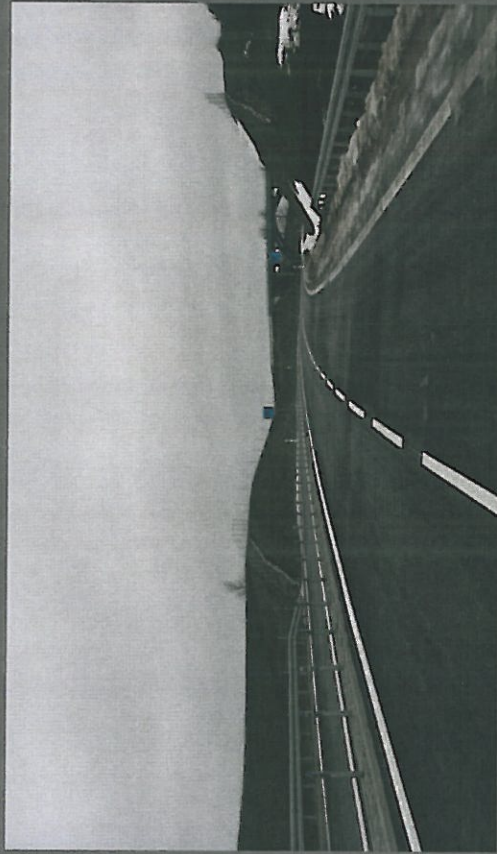
ROZWÓJ
POLSKI WSCHODNIEJ
NARZĄDZONA STRATEGIA SPÓJNOŚCI



UNIA EUROPEJSKA
EUROPEJSKI FUNDUSZ
ROZWOJU REGIONALNEGO



Obwodnica Olecka



Generalna Dyrekcja Dróg Krajowych i Autostrad

Obwodnica Olecka

Zakres inwestycji:

- obwodnica – droga klasy GP o przekroju 2+1,
- drogi serwisowe
- 4 skrzyżowania na przecięciu obwodnicy z drogami: gminna, wojewódzką nr 655, powiatową nr 1816N, starym śladem dk 65
- obiekty inżynierskie,
- przepust ekologiczny dla dużych zwierząt,
- przepusty rurowe na istniejących ciekach wodnych i w obniżeniach terenu,
- kanalizacja deszczowa wraz z urządzeniami podczyszczającymi,
- urządzenia ochrony środowiska (ekrany akustyczne, zieleń izolująca),
- urządzenia bezpieczeństwa ruchu drogowego
- przebudowa infrastruktury technicznej kolidującej z projektowanym przedsięwzięciem
- remont dróg lokalnych.



Obwodnica Olecka

Obwodnica Olecka jest trzecią w województwie, po obwodnicy Gołdapi i Mragowa drogą o przekroju 2+1.

Przekrój 2+1 to przekrój drogi, który wyposażony jest naprzemiennie raz w jeden, raz w dwa pasy ruchu, co umożliwia sprawne wyprzedzanie wolniejszych pojazdów.



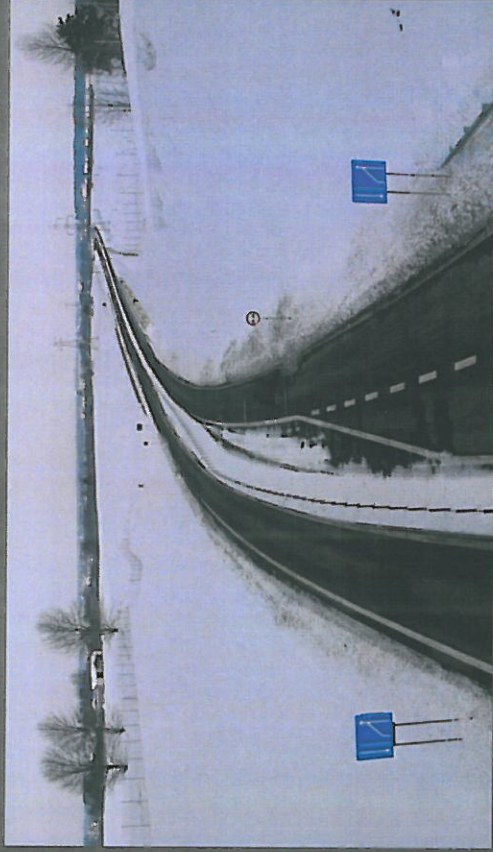
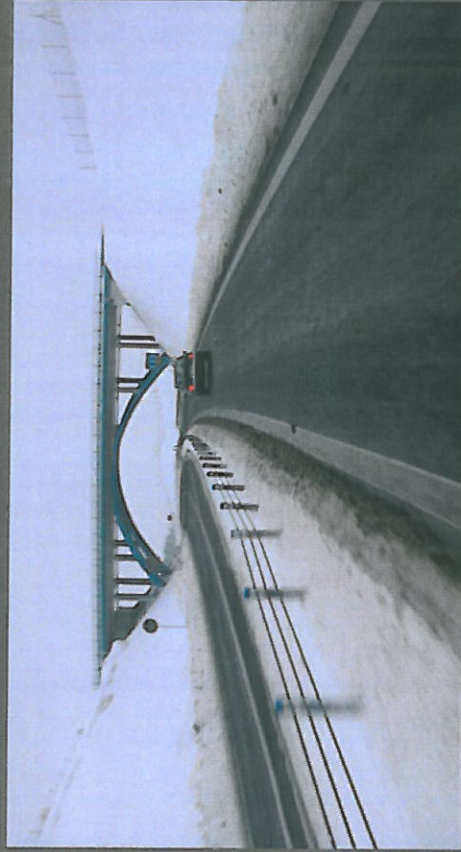
ROZWÓJ
POLSKI WSCHODNIEJ
NARODOWA STRATEGIA SPÓJNOŚCI



UNIA EUROPEJSKA
EUROPEJSKI FUNDUSZ
ROZWOJU REGIONALNEGO



Obwodnica Olecka



Generalna Dyrekcja Dróg Krajowych i Autostrad

Obwodnica Olecka

Oczekiwane i uzyskane efekty z wdrożenia przekroju 2+1

- znaczące ograniczenie, a przy zastosowaniu trwałego (bariery ochronne) wygrozdzenia pasów ruchu dla przeciwnych kierunków, eliminacja zdarzeń drogowych związanych z nieprawidłowym wyprzedzaniem;
- ograniczenie zdarzeń z udziałem niechronionych użytkowników drogi;
- zminimalizowanie ilości oraz ciężkości wypadków związanych z wyprzedzaniem pojazdów;



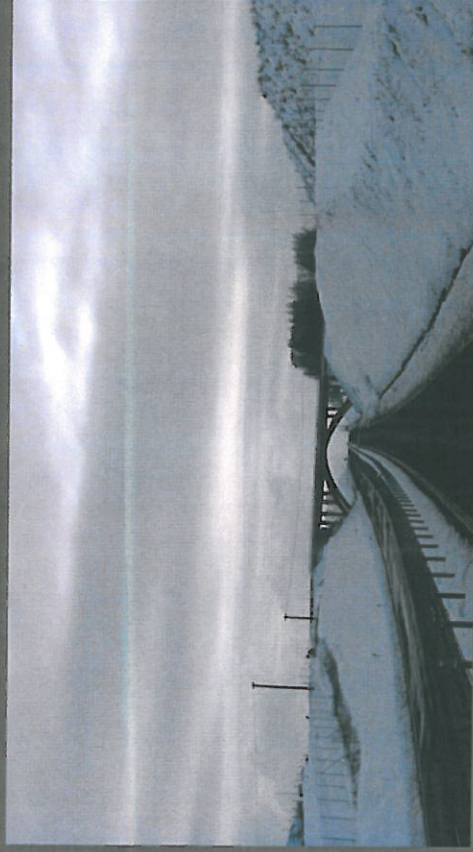
ROZWÓJ
POLSKI WSCHODNIEJ
NARODOWA STRATEGIA SPÓJNOŚCI



UNIA EUROPEJSKA
EUROPEJSKI FUNDUSZ
ROZWOJU REGIONALNEGO



Obwodnica Olecka



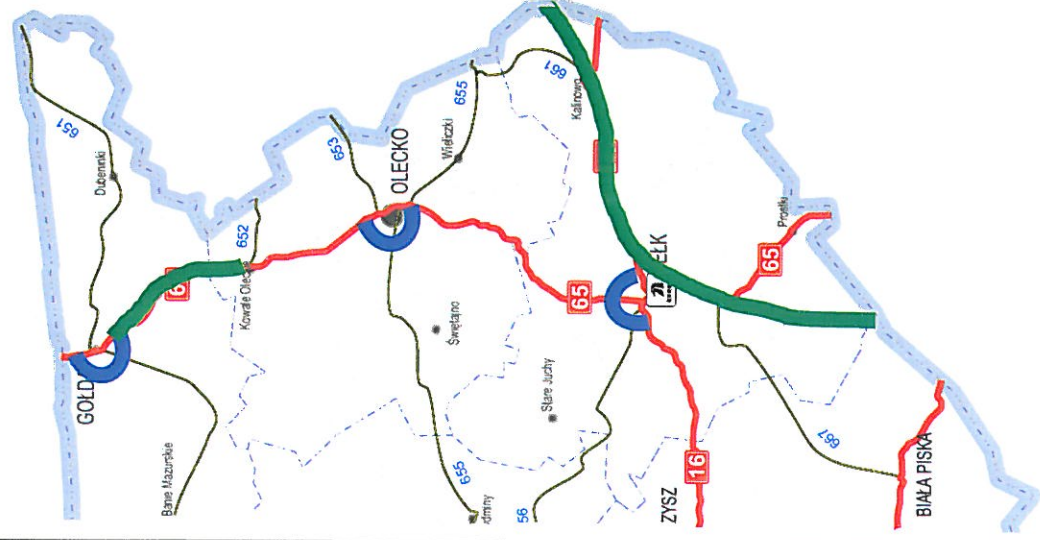
Generalna Dyrekcja Dróg Krajowych i Autostrad

Obwodnica Olecka

Oczekiwane i uzyskane efekty z wdrożenia przekroju 2+1

- zmniejszenie poziomu stresu (agresji) wśród kierowców;
- realizacja zapotrzebowania na wyprzedzanie;
- poprawa warunków ruchu;
- skrócenie czasu przejazdu;

Inwestycje drogowe na wschodzie województwa



- Obwodnica Gołdapi
- Obwodnica Ełku
- Obwodnica Olecka
- DK 65 Gołdap-Kowale Oleckie
- S-61

Obwodnica Gołdapi

Obwodnica Gołdapi w ciągu drogi krajowej nr 65

Długość – 5,6 km

Koszt budowy drogi – 125,6 mln PLN

Okres realizacji - 07.08.2008 - 31.10.2010



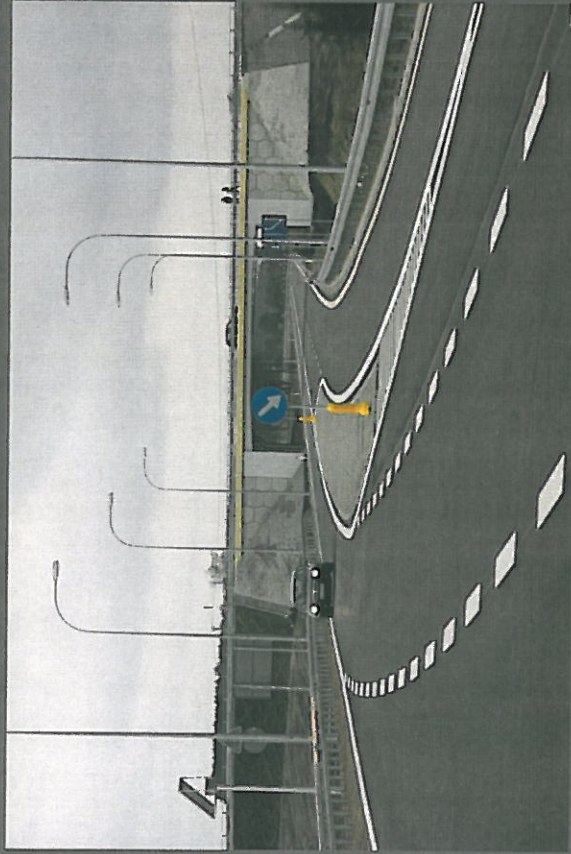
ROZWÓJ
POLSKI WSCHODNIEJ
NARODOWA STRATEGIA SPÓJNOŚCI



UNIA EUROPEJSKA
EUROPEJSKI FUNDUSZ
ROZWOJU REGIONALNEGO



Obwodnica Gołdapi



Generalna Dyrekcja Dróg Krajowych i Autostrad

Obwodnica Ełku

Obwodnica Ełku (etap III i IV) w ciągu drogi krajowej nr 16 i nr 65

Długość – 4,8 km

Okres realizacji - 17.12.2010 – 15.06.2012

Całkowita wartość projektu – 146,4 mln PLN

Wydatki kwalifikowane – 138,0 mln PLN

Koszt budowy drogi – 135,0 mln PLN

Dofinansowanie UE (85% wydatków kwalifikowanych) – 113,6 mln PLN



ROZWÓJ
POLSKI WSCHODNIEJ
NARODOWA STRATEGIA SPÓJNOŚCI



UNIA EUROPEJSKA
EUROPEJSKI FUNDUSZ
ROZWOJU REGIONALNEGO



Obwodnica Ełku



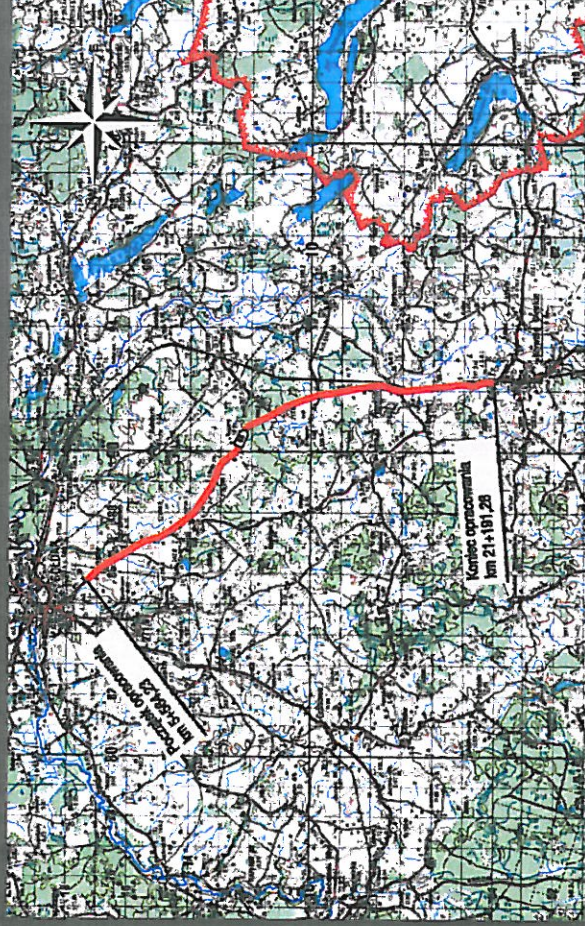
Generalna Dyrekcja Dróg Krajowych i Autostrad

Gołdap – Kowale Oleckie



Program Współpracy Transgranicznej Litwa-Polska-Rosja 2007-2013

Przebudowa drogi krajowej nr 65
na odcinku Gołdap - Kowale Oleckie



Gołdap – Kowale Oleckie

Przebudowa drogi krajowej nr 65 na odcinku Gołdap – Kowale Oleckie

Długość – 15,6 km

Wartość projektu - 11,5 mln euro

Poziom dofinansowania – 10 mln euro (87% wartości projektu)

Decyzja środowiskowa – 4 lipca 2008

Projekt budowlany – 30 września 2009

Złożenie wniosku o dofinansowanie – grudzień 2012

Uzyskanie decyzji ZRID – marzec 2013

Okres realizacji – 2013 - 2014



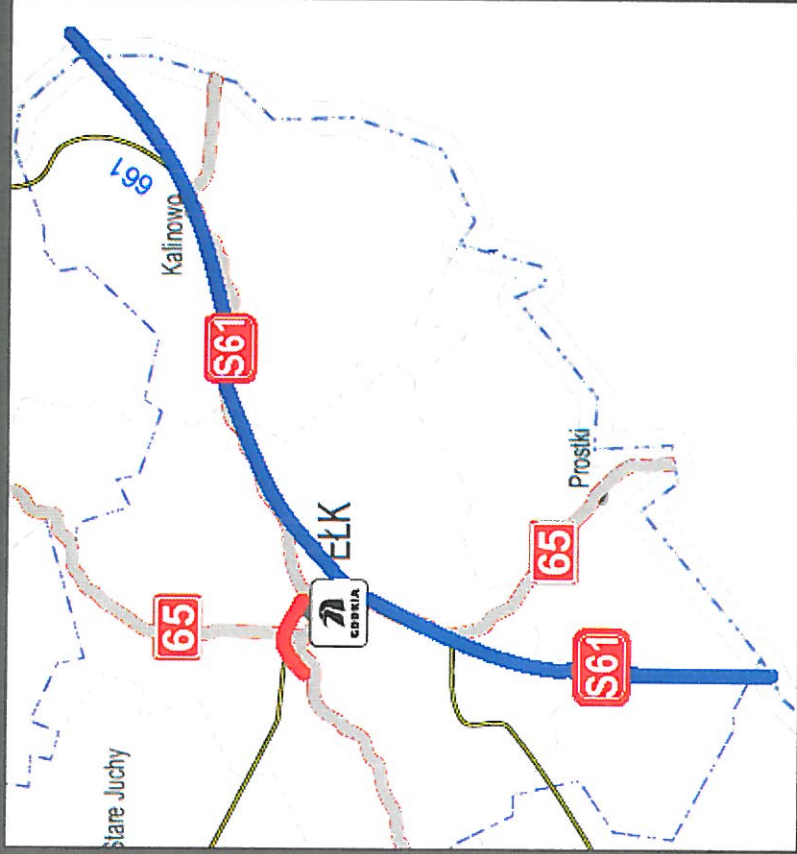
ROZWÓJ
POLSKI WSCHODNIEJ
NARODOWA STRATEGIA SPÓWNOŚCI



UNIA EUROPEJSKA
EUROPEJSKI FUNDUSZ
ROZWOJU REGIONALNEGO



S-61



Budowa drogi
ekspresowej S-61
od węzła "Szczuczyn"
do węzła "Szkocja"

S-61

Budowa drogi ekspresowej S-61 od węzła "Szcuczyn"
do węzła "Szkocja"

Długość – 64-67 km

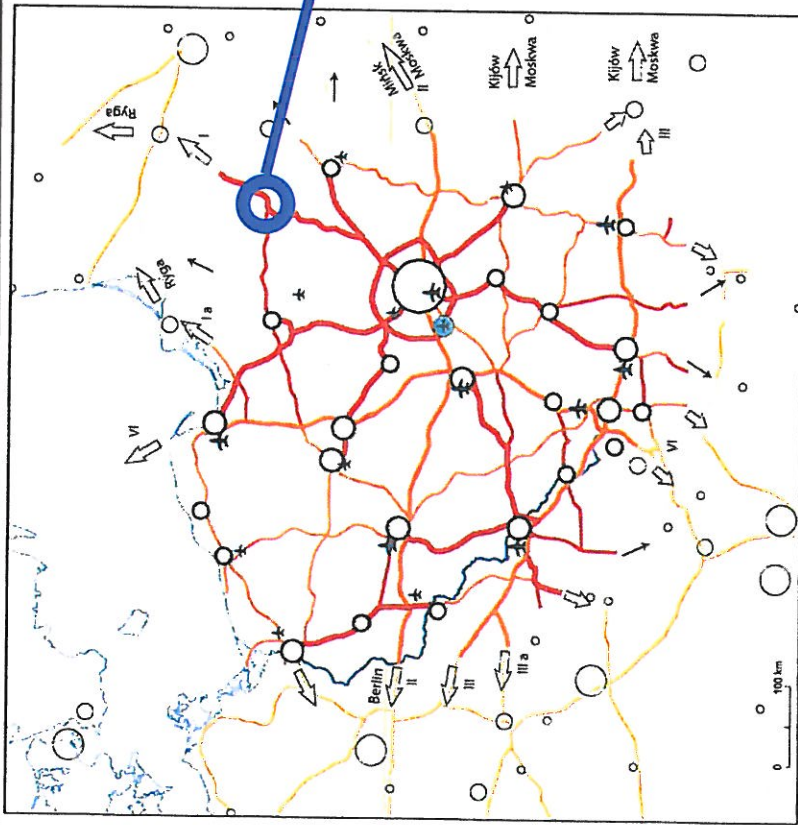
Wartość projektu – 2, 48 mld PLN

Obecny etap – studium techniczno-ekonomiczno-środowiskowe

Złożenie wniosku o decyzję środowiskową – I kwartał 2013

Okres realizacji – 2016-2019

Sieć drogowa w 2030



- Sieć drogową 2030:**
Odcinki obecne w planach rządowych z 2010 roku
- autostady
 - drøgi ekspresowe
 - drøgi postulowane przez KPZK
 - autostady
 - drøgi ekspresowe
 - Odczołniska Droga Wc-ina
- Ośrodki metropolitalne**
- stacja
 - pozostałe
 - regionalne
- Sieć lotnisk podstawowa uzupełniająca**
potencjalna lokalizacja lotniska z rezerwą terenu pod hub
- Kontynuacja korytarzy sieci TEN-T (I, II, III, VI, TINA)
 - Kontynuacja pozostałych korytarzy transportowych

Inwestycje drogowe na wschodzie województwa

- Obwodnica Gołdapi
- Obwodnica Eiku
- Obwodnica Olecka
- DK 65 Gołdap-Kowale Oleckie
- S-61

Generalna Dyrekcja Dróg Krajowych i Autostrad

Koncepcja Przestrzennego Zagospodarowania Kraju 2030 (projekt)



Dziękuję za uwagę