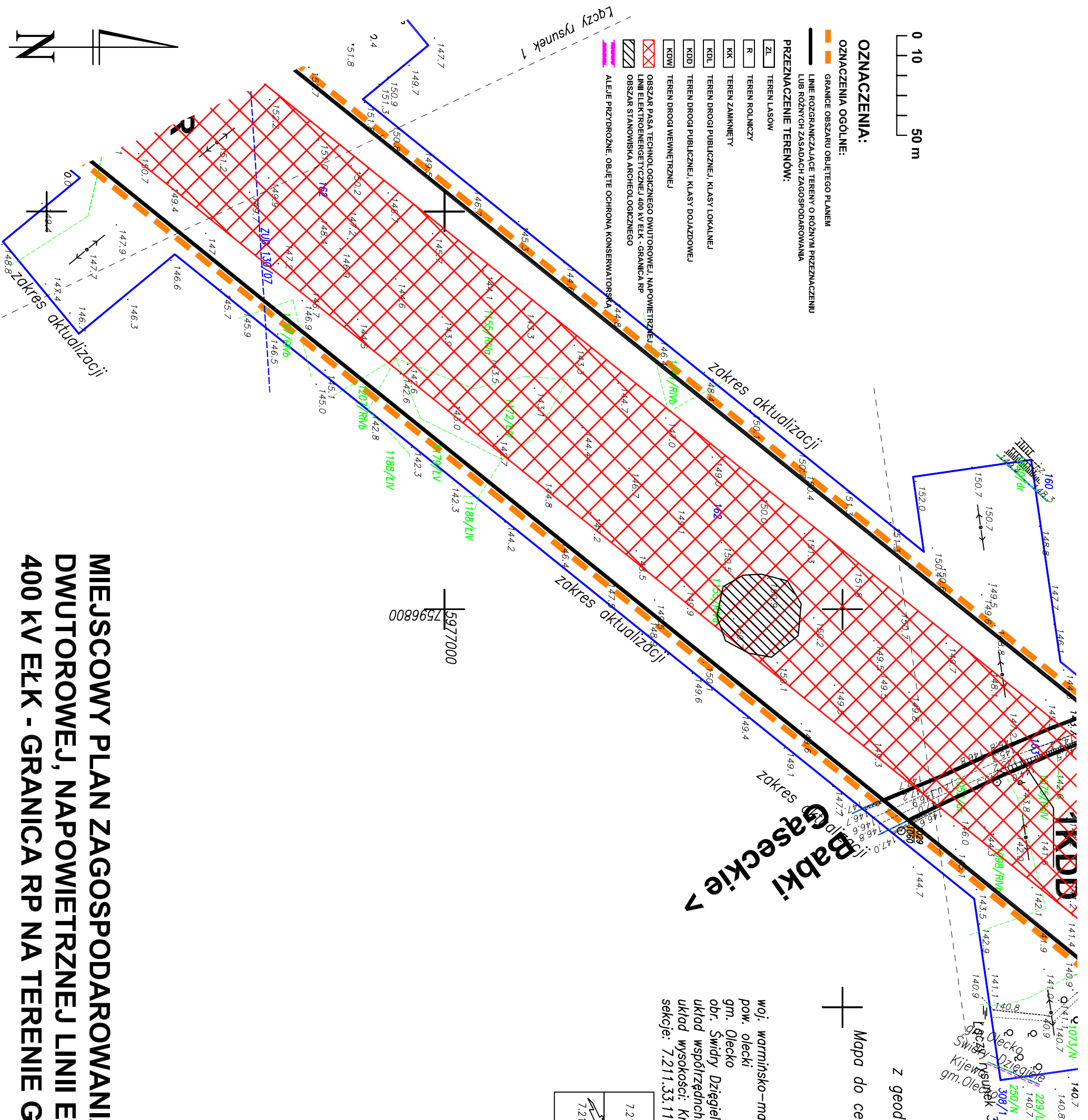


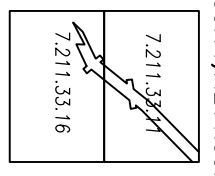
OZNACZENIA:

- OZNACZENIA OGÓLNE:**
- GRANICE OBSZARU OBJĘTEGO PLANEM
 - LINIE ROZGRANICZAJĄCE TERENY O RÓŻNYM PRZEZNACZENIU LUB RÓŻNYCH ZASADACH ZAGOSPODAROWANIA
- PRZEZNACZENIE TERENÓW:**
- ZL TEREN LASÓW
 - R TEREN ROLNICZY
 - KK TEREN ZAMKNIĘTY
 - KDL TEREN DROGI PUBLICZNEJ, KLASY LOKALNEJ
 - KDD TEREN DROGI PUBLICZNEJ, KLASY DOJAZDOWEJ
 - KDNI TEREN DROGI WIENNIETRZNEJ
 - Obszar pasa technologicznego dwutorowej, napowietrznej linii elektroenergetycznej 400 kV Elk - granica RP
 - Obszar stanowiska archeologicznego
 - Aleje przydrożne, objęte ochroną konserwatorską



5977000
7596800

Mapa
 sytuacyjno-wysokościowa
 z geodezyjną inwentaryzacją urządzeń podziemnych
 skala 1:2000
 Mapa do celów projektowych aktualna na dzień 20.03.2012r.
 Rysunek 2
 KERG : 937-36/2011



woj. warmińsko-mazurskie
 pow. olecki
 gm. Olecko
 obr. Świdry Dziegiele
 układ współrzędnych: "2000"
 układ wysokości: kronsztad 86
 sekcje: 7.211.33;11;7.211.33.16

Wykonawca:

Projekt uzgodnie w ZUD
 Granice wg ewidencji gruntów

Niniejszą mapę sporządzono na podstawie istniejących materiałów geodezyjnych stanowiących zasób Ośrodka oraz pomiaru uzupełniającego z 2012 roku.

Matryca mapy znajduje się w ewidencji Powiatowego Ośrodka Dokumentacji Geodezyjnej i Kartograficznej w Olecku.

Wszelkie obiekty budowlane podlegają wyłączeniu przez jednostkę wykonawstwa geodezyjnego lub osoby fizyczne posiadające zezwolenie na wykonywanie tego typu prac geodezyjnych.

Poza wskazanymi na niniejszej mapie urządzeniami, podziemnymi nie wyklucza się istnienia w terenie urządzeń podziemnych o których brak było informacji w ośrodkach branżowych i nie zostały odnotowane w czasie inwentaryzacji geodezyjnej, zgodnie z art. 27 ustawy z dnia 17 maja 1969r. - Prawo geodezyjne i kartograficzne

Niniejsza mapa została wykonana bez ustalenia obciążen dotyczących służebności gruntowych.

MIEJSCOWY PLAN ZAGOSPODAROWANIA PRZESTRZENNEGO DLA DWUTOROWEJ, NAPOWIETRZNEJ LINII ELEKTROENERGETYCZNEJ 400 KV ELK - GRANICA RP NA TERENIE GMINY OLECKO