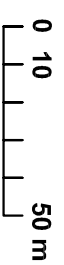


MIEJSCOWY PLAN ZAGOSPODAROWANIA PRZESTRZENNEGO DLA DWUTOROWEJ, NAPOWIETRZNEJ LINII ELEKTROENERGETYCZNEJ 400 KV ELK - GRANICA RP NA TERENIE GMINY OLECKO

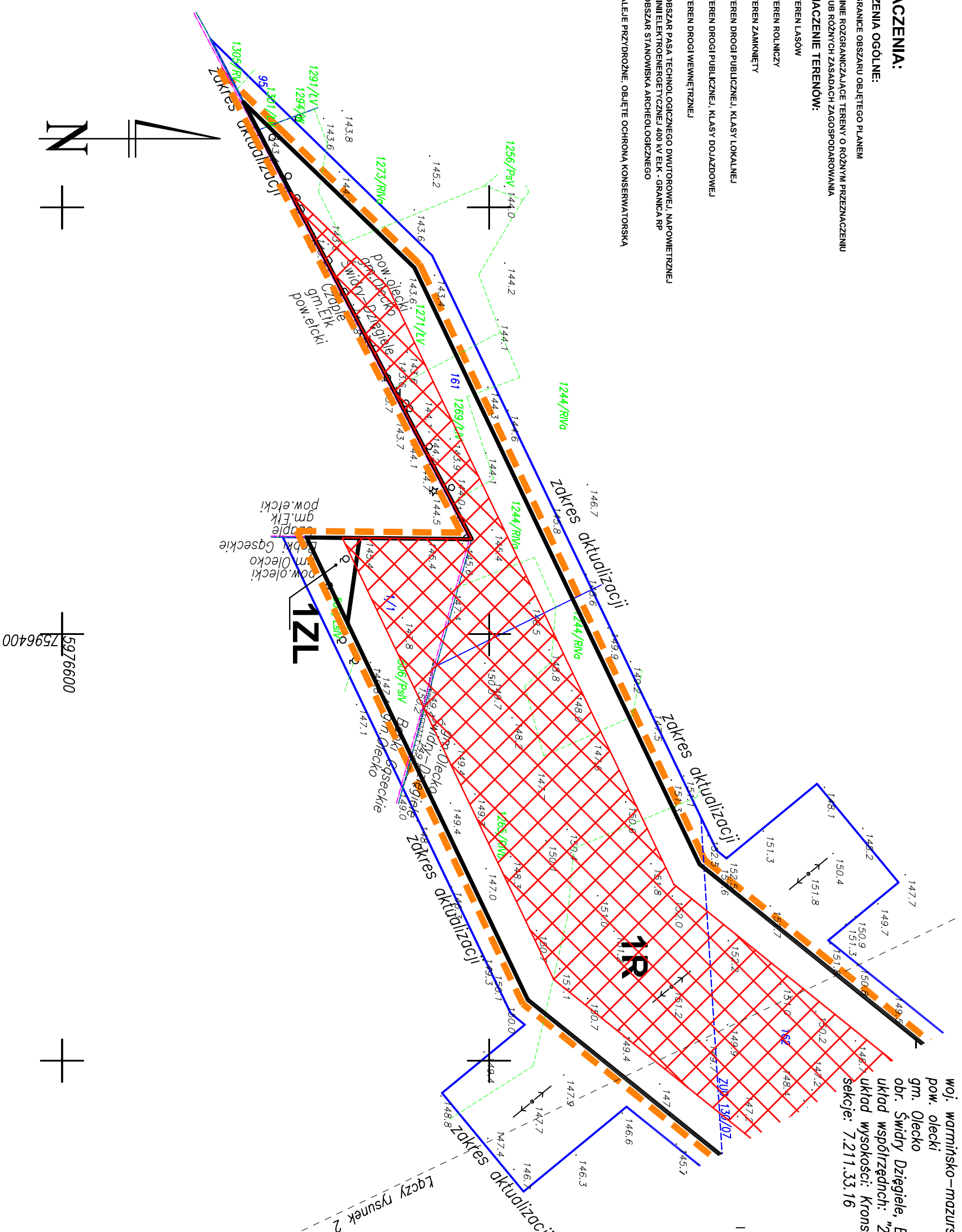
Mapa
Sytuacyjno-wysokościowa
z geodezyjną inwentaryzacją urządzeń podziemnych
skala 1:2000
Mapa do celów projektowych aktualna na dzień 20.03.2012r.
Rysunek 1
KERG : 937-36/2011

Projekt uzgodnić w ZUD
Granice wg ewidencji gruntów



OZNACZENIA:

- OZNACZENIA OGÓLNE:**
- GRANICE OBSZARU OBJĘTEGO PLANEM
 - LINE ROZGRANICZAJĄCE TERENY O RÓŻNYM PRZEZNACZENIU LUB RÓŻNYCH ZASADACH ZAGOSPODAROWANIA
- PRZEZNACZENIE TERENÓW:**
- ZL TEREN LASÓW
 - R TEREN ROLNICZY
 - KK TEREN ZAMKNIĘTY
 - KDL TEREN DROGI PUBLICZNEJ, KLASY LOKALNEJ
 - KDD TEREN DROGI PUBLICZNEJ, KLASY DOJAZDOWEJ
 - KDM TEREN DROGI WENIETRZNEJ
 - OBSZAR PASA TECHNOLOGICZNEGO DWUTOROWEJ, NAPOWIETRZNEJ LINII ELEKTROENERGETYCZNEJ 400 KV ELK - GRANICA RP
 - OBSZAR STANOWISKA ARCHEOLOGICZNEGO
 - ALCIE PRZYDROŻNE, OBJĘTE OCHRONĄ KONSERWATORSKĄ



woj. warmińsko-mazurskie
pow. olecki
gm. Olecko
obr. Świdry Dziegiele, Babki Gseckie
układ współrzędnych: "2000"
układ wysokości: Kronstadt 86
sekcje: 7.211.33.16

Wykonawca:

Niniejszą mapę sporządzono na podstawie istniejących materiałów geodezyjnych, stanowiących zespół Ośrodka oraz pomiaru uzupełniającego z 2011 i 2012 roku.

Matryca mapy znajduje się w ewidencji Powiatowego Ośrodka Dokumentacji Geodezyjnej i Kartograficznej w Olecku.

Wszelkie obiekty budowlane podlegają wyliczeniu przez jednostkę wykonawstwa geodezyjnego lub osoby fizyczne posiadające zezwolenie na wykonywanie tego typu prac geodezyjnych.

Poza wykazanymi na niniejszej mapie urządzeniami podziemnymi nie wyklucza się istnienia w terenie urządzeń podziemnych o których brak było informacji w ośrodkach branżowych i nie zostały odnotowane w czasie inwenturyzacji geodezyjnej; zgodnie z art. 27 ustawy z dnia 17 maja 1989r. - Prawo geodezyjne i kartograficzne

Niniejsza mapa została wykonana bez ustalenia obciążen dotyczących służebności gruntowych.

7.211.33.16