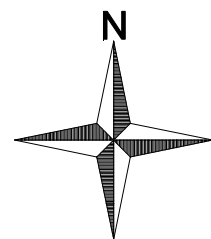


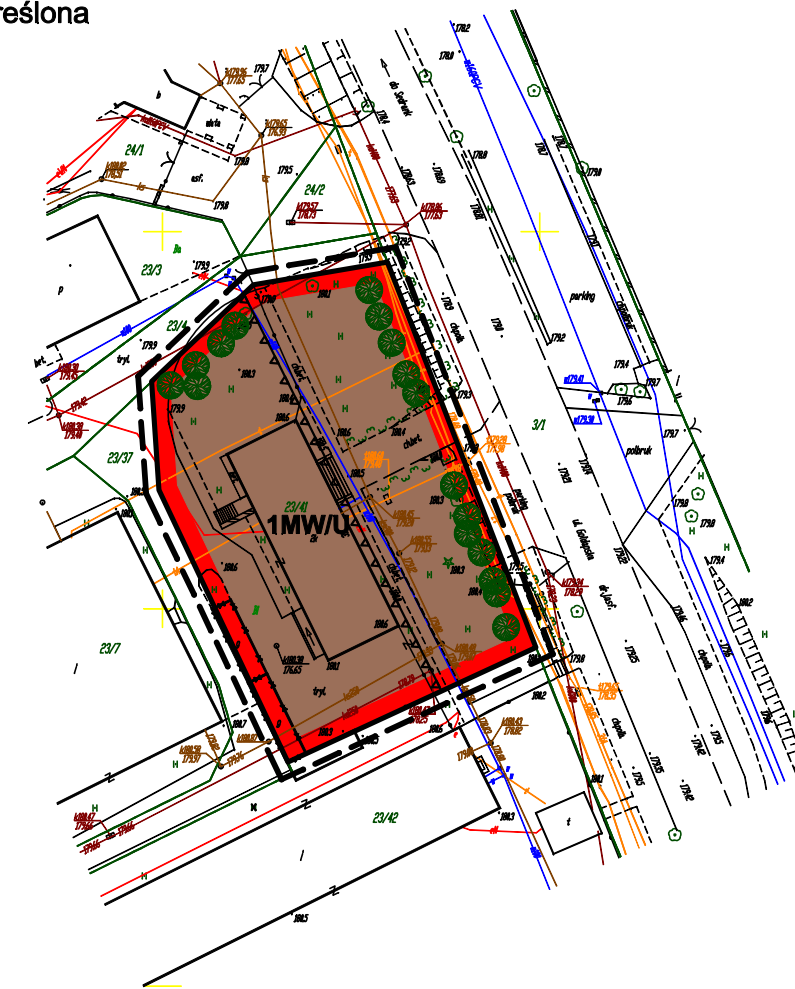
# ZMIANA MIEJSCOWEGO PLANU ZAGOSPODAROWANIA PRZESTRZENNEGO CZĘŚCI TERENÓW MIASTA OLECKO POŁOŻONYCH PRZY ULICY GOŁDAPSKIEJ W OLECKU

SKALA 1 : 1000

10 0 10 30 50 m



- LEGENDA**
- Granica opracowania planu
  - Linia rozgraniczająca tereny o różnym sposobie użytkowania - określona
  - ▲▲▲ Nieprzekraczalna linia zabudowy
  - Planowane nasadzenia zieleni
  - 1MW/U** Teren zabudowy mieszkaniowej wielorodzinnej z usługami
  - Lokalizacja budynku istniejącego
  - Budynek przeznaczony do rozbiórki
- INFRASTRUKTURA TECHNICZNA**
- Linia kablowa niskiego napięcia
  - Linia kablowa teleinformatyczna
  - Sieć wodociągowa
  - Sieć kanalizacji sanitarnej
  - Sieć kanalizacji deszczowej



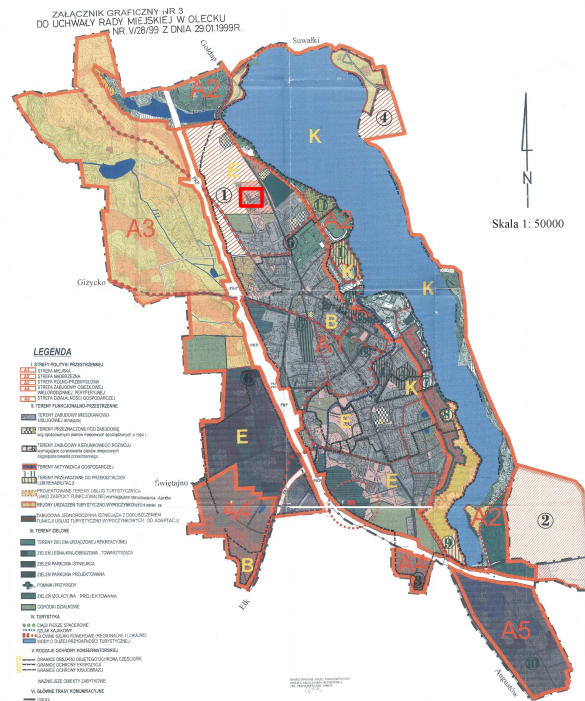
Wyrusze ze Studium Uwarunkowań i Kierunków  
Zagospodarowania Przestrzennego Miasta i Gminy Olecko

MIASTO OLECKO



STUDIUM UWARUNKOWAŃ I KIERUNKÓW  
ZAGOSPODAROWANIA PRZESTRZENNEGO  
MIASTA I GMINY OLECKO

ZASADY I KIERUNKI POLITYKI PRZESTRZENNEJ



Skala 1: 50000

MAPA SYT. - WYS.

działki 23/41

Obszar : Olecko2 (ul.Gołdapska)

Gmina : Miasto Olecko

Powiat : olecki

Woj. : warmińsko - mazurskie

SKALA 1 : 500

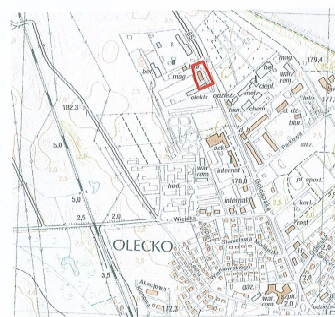
MAPA DO CEŁÓW PROJEKTOWYCH  
Aktualna na dzień 21.10.2010r.

KERG: 000-2112010 Nr ksrob: 1112010

Godło mapy: 214.444.0312, 1321, 0824

Niniejszą mapę sporządzono na podstawie materiałów archiwalnych i innych dostępnych danych z roku 2008. Odniesienie inwestora (inwestor) jest zobowiązany przed rozpoczęciem wszelkich prac budowlanych skontaktować się z Urzędem Miejskim w Olecku. Poniższe dane nie gwarantujemy. Nie ponosimy odpowiedzialności za błędne dane i za wszelkie szkody wynikające z ich wykorzystania. Wszelkie dane należy weryfikować w czasie inwestycji.

Szkic orientacyjny  
Skala 1:10000



Uwaga! Użytki gruntowe wykazane na niniejszej mapie kolorem zielonym przedstawiają sposób użytkowania zgodny z ewidencją gruntów na dzień sporządzenia mapy.

Prywatna Firma Geodazyjna  
Paweł Krasowski  
ul. Leśna 12  
tel./fax. 08 871 520 28 67  
kom. 502 088 800  
Wyznaczal gęstości Paweł Krasowski  
GEODETA  
Inż. Paweł Krasowski  
Sprawdził geod. Rafał Podkowski

Nie wykrywa się istnienia w terenie innych nie wskazanych na niniejszej mapie urządzeń podziemnych, które nie były zgłoszone do inwentaryzacji powykonawczej zgodnie z art. 27 ustawy z dnia 17 maja 1969 r. - Prawo geodezyjne i kartograficzne (Dz.U. Nr 30, poz. 105)

Starostwo Powiatowe w Olecku  
W obszarze urbanistycznym nie dokonano aktualizacji treści mapy zasadniczej. Dokumenty z planu urbanistycznego zostały do zakresu powiatowego w dniu 20.05.2010 r. i zamknięte pod numerem 100-2112010-10. Niniejsza mapa może służyć do celów projektowych. Projektowane stawy studienne w sąsiedztwie aktualnie są trawami podmokłymi w systemie inżynierskiej kanalizacji. Proszę pamiętać o tym, że w tym miejscu nie należy wykonywać żadnych prac ziemnych i budowlanych. *Olecko 21.10.2010* *Urząd Miejski w Olecku*

□ Teren objęty opracowaniem

Zespół autorski		
Urbanistyka	mgr inż. Maciej Wronka	
Opracowanie prognozy przyrodniczej	mgr Andrzej Malinowski	
Opracowanie prognozy finansowej	mgr Andrzej Kalata	
Opracowanie graficzne	inż. Urszula Danilewicz	
Rok opracowania 2011		