

# ZMIANA MIEJSCOWEGO PLANU ZAGOSPODAROWANIA PRZESTRZENNEGO WYZNACZONYCH CZĘŚCI MIASTA OLECKO w zakresie terenu działki nr ewid. 87 położonej przy Szosie do Świętajna

## MAPA SYTUACYJNO – WYSOKOŚCIOWA

działki nr 87

Obręb : Olecko 1, ul. Szosa do Świętajna

Gmina : Miasto Olecko

Powiat : olecki

Woj. : warmińsko – mazurskie

SKALA 1 : 500

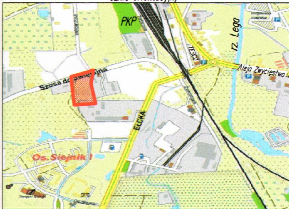
MAPA DO CELÓW PROJEKTOWYCH

Aktualna na dzień 29.11.2010r.

Winda map sporządzona na podstawie materiałów archiwalnych (mapy, plany, zdjęcia) z roku 2010. Obowiązkiem Inwestora (Wykonawcy) jest zgłoszenie przez załącznik kosztów uzyskania niezależnie od kosztów inwestycyjnych. Plan wykonawczy na niniejszym mapie sporządzonym podlega zmianom w zakresie w terenie zgodnie z aktualnym stanem faktycznym w środkach branżowych i na zastępy oddziaływanie i koszty inwestycyjne.

Godło mapy: 214.444.231.2; 231.4 KERO: 880-252/2010  
 N ks.rob.: 10/2010

Słabik orientacyjny



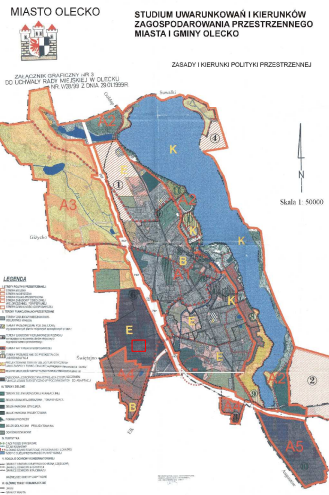
5,0 - Urządzenia powiatu chroniony na podstawie art.15 ust.3 ustawy z dnia 17 maja 1989r. - Prawo Geodezyjne i Kartograficzne.  
 Wykonali dnia 01.12.2010r.:

**GEODETA UPRAWNIENY**  
 mgr inż. Tomasz Tomczyk  
 Sądziactwo Geod. nr 20362  
 tel. kom. 510 10 10 60

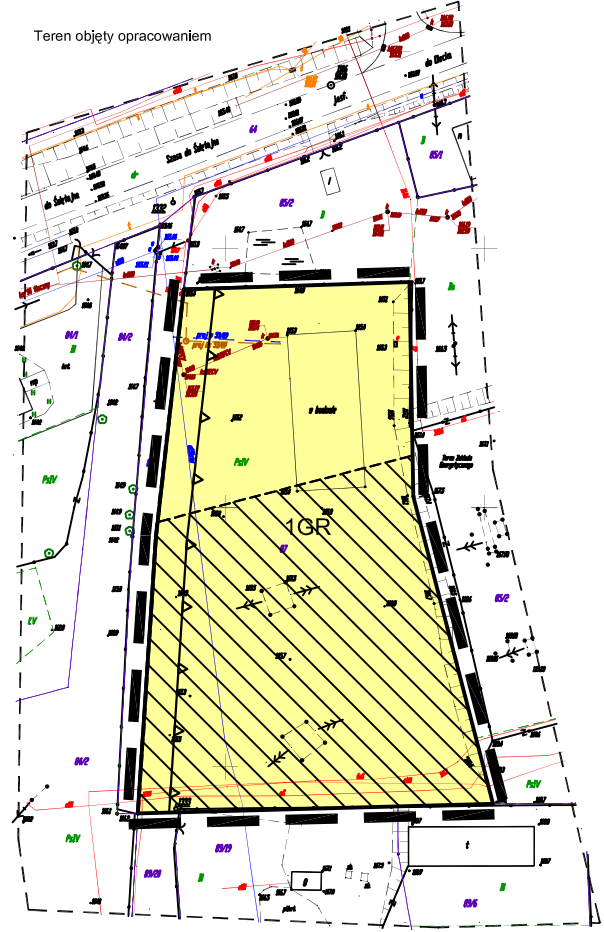
### Starostwo Powiatowe w Olecku

W obszarze opracowania linie, .....  
 Dokonano aktualizacji treści między zasadnicze, Dokumenty z pomiaru uszczelnienia przesyła do sąsiedzi powiatowego w Olecku 01.12.2010r. i zawiadomienie o zmianach w projekcie. Niniejsza mapa może służyć do celów projektowych. Proszę o uwzględnienie wytycznych powiatu na budowę podziemnej infrastruktury i lokalizację powiatowego punktu pomiarowego. Starosta Powiatu Oleckiego: Tomasz Tomczyk

Nie wykluca się istnienia w terenie innych nie wskazanych na niniejszej mapie urządzeń podziemnych, które nie były zgłoszone do inwentaryzacji powykonawczej zgodnie z art. 27 ustawy z dnia 17 maja 1989 r. - Prawo geodezyjne i kartograficzne (Dz.U. Nr 30, poz. 163)



□ Teren objęty opracowaniem



## OBJAŚNIENIA

- I. Oznaczenia ogólne
- Granica opracowania planu
  - Linia rozgraniczająca tereny o różnym sposobie użytkowania - określona
  - ▲▲▲ Nieprzekraczalna linia zabudowy

- II. Przeznaczenie terenu
- 1GR Teren indywidualnej obsługi gospodarki rolnej
  - Lokalizacja budynku podstawowego
  - ▨ Obszar ograniczonego użytkowania napowietrznej linii WN 110kV

- III. Planowana infrastruktura techniczna
- — przyłącze wodociągowe
  - — przyłącze kanalizacji sanitarnej
  - — kanalizacja deszczowa