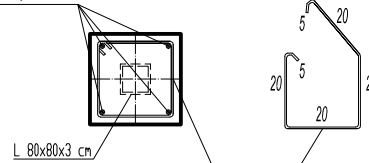


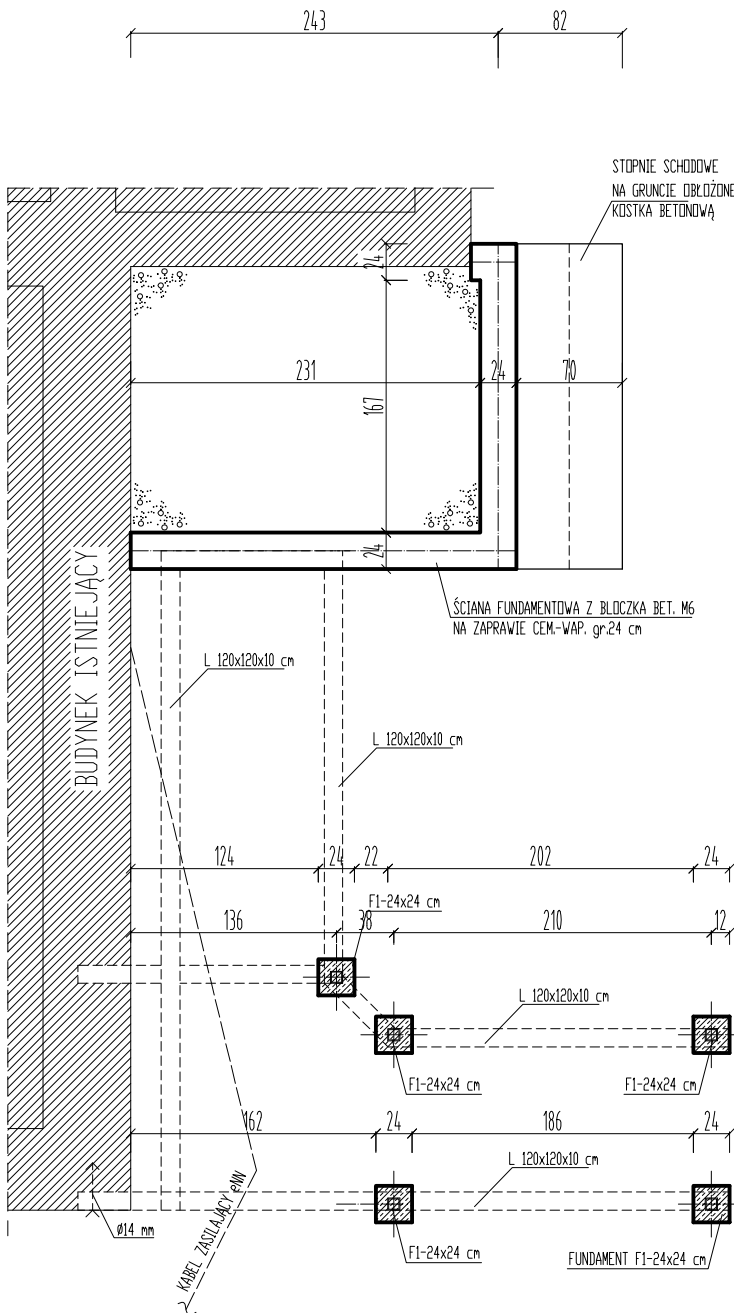
PRZEKRÓJ FUNDAMENTU F1 - 5 szt.

SKALA 1:20

Nr 1 4Ø12, L=130



Nr 2 Ø6 co 25 cm, l=90 cm



WYKAZ STALI					
Nr	Ø	L [cm]	szt.	Ø6	Ø12
1	12	130	4x5		26.00
2	6	90	5x5	22.50	
Długość w/g Ø[m]				22.50	26.00
Masa [kg/mb]				0.222	0.888
Masa [kg]				5.00	23.09
Razem [kg]				28.09	

Stal klasy A-I (strzemiona) St3S
A III (pręty konstrukcyjne) 34GS
Beton klasy C12/15

UWAGA:

1. OSTATECZNE WYMIARY I ROZSTAW FUNDAMENTÓW SPRAWDZIĆ Z NATURY;
2. PODCZAS ROBÓT ZIEMNYCH NIEDOPUŚCIĆ DO USZKODZENIA PRZEWODU ZIEMNEGO eNN;
3. W PRZYPADKU INNEGO POŁOŻENIA KABLA ENERGETYCZNEGO NIŻ WYNIAKA TO Z MAPY ZASADNICZEJ, ZAKRES ROBÓT SKONSULTOWAĆ Z PROJEKTANTEM;
4. RZĘDNA SPODU FUNDAMENTÓW min. 140 cm PONIŻEJ TERENU;
5. POD PODJAZDEM PODŁOŻE Z KOSTKI BETONOWEJ gr. 6 cm NA PODBUDOWIE ŻWIROWEJ - 60 m²;

Jednostka projektowa	USŁUGI PROJEKTOWE I BUDOWLANE PIOTR JASIUKIEWICZ			Nr rys.
Nazwa obiektu:	DOSTOSOWANIE GMINNEGO LOKALU USŁUGOWEGO DO POTRZEB DZIENNEGO DOMU "SENIOR+"			1
Adres:	ul. Parkowa 7, 19-400 Olecko, dz. geod. nr 39/3, 3229/2			
Nazwa rysunku:	POSADOWIENIE PODJAZDU			SKALA 1:50
	Imię i Nazwisko	Nr upr. bud.	Podpis	Data: 04.2019 r.
Projektant:	mgr inż. Piotr Jasiukiewicz	PDL/0002/POOK/09		

SKALA 1:50
POSADOWIENIE PODJAZDU