

Projekt

KOPIA

UCHWAŁA NR

RADY MIEJSKIEJ W OLECKU

z dnia 2018 r.

w sprawie wykazu kąpielisk na terenie Gminy Olecko w roku 2018

Na podstawie art. 18 ust. 2 pkt 15 ustawy z dnia 8 marca 1990 r. o samorządzie gminnym (t.j. Dz. U. z 2017 r. poz. 1875 z późn. zm.¹⁾) i art. 37 ust. 2 ustawy z dnia 20 lipca 2017 r. Prawo wodne (Dz. U. z 2017 r. poz. 1566 z późn. zm.²⁾) Rada Miejska w Olecku uchwala, co następuje:

§ 1. Określa się wykaz kąpielisk na terenie Gminy Olecko w roku 2018:

- 1) Kąpielisko „Skocznia” na jeziorze Oleckie Wielkie, którego lokalizację określa załącznik Nr 1;
- 2) Kąpielisko „Szyjka” na jeziorze Oleckie Wielkie, którego lokalizację określa załącznik Nr 2.

§ 2. Uchwała wchodzi w życie po upływie 14 dni od dnia ogłoszenia w Dzienniku Urzędowym Województwa Warmińsko-Mazurskiego.

Przewodniczący Rady Miejskiej

Wojciech Rejterada

Stwierdzam zgodność
z oryginałem

Data ...29.01.2018r....

SEKRETARZ GMINY

Barbara Janikowska

pan. Eleanora Jedycze
Apr. Eleanora Jedycze

Pod względem prawnym
uwag nie wnoszę
RADCA PRAWNY
Ewa Turowska-Onisko
Ewa Turowska-Onisko

1) Zmiany wymienionej ustawy zostały ogłoszone w Dz. U. z 2017 r. poz. 2232.
2) Zmiany wymienionej ustawy zostały ogłoszone w Dz. U. z 2017 r. poz. 2180.

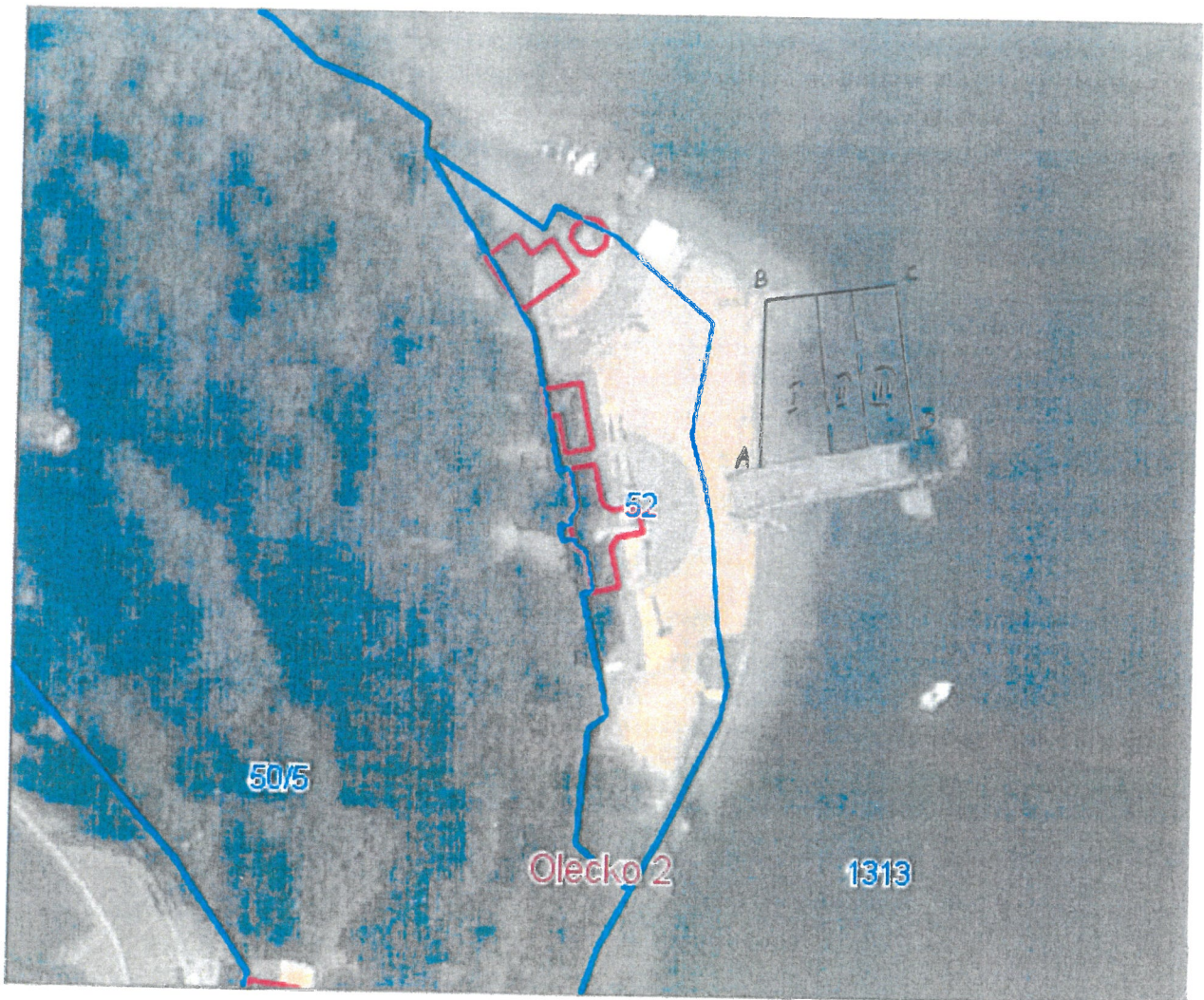
BURMISTRZ

Wacław Olszewski
Wacław Olszewski

Kąpielisko „Skocznia”

Utworzone na wydzielonym fragmencie wód powierzchniowych na działce Jeziora Oleckie Wielkie o nr geodezyjnym 1313 w obrębie Olecko Miasto 2, gmina Olecko, powiat olecki, przy działce o nr 52.

skala 1 : 1000



- I: strefa dla nieumiejących pływać
- II: strefa bezpieczeństwa
- III: strefa dla umiejących pływać

Współrzędne geograficzne punktów wyznaczających granice kąpieliska:

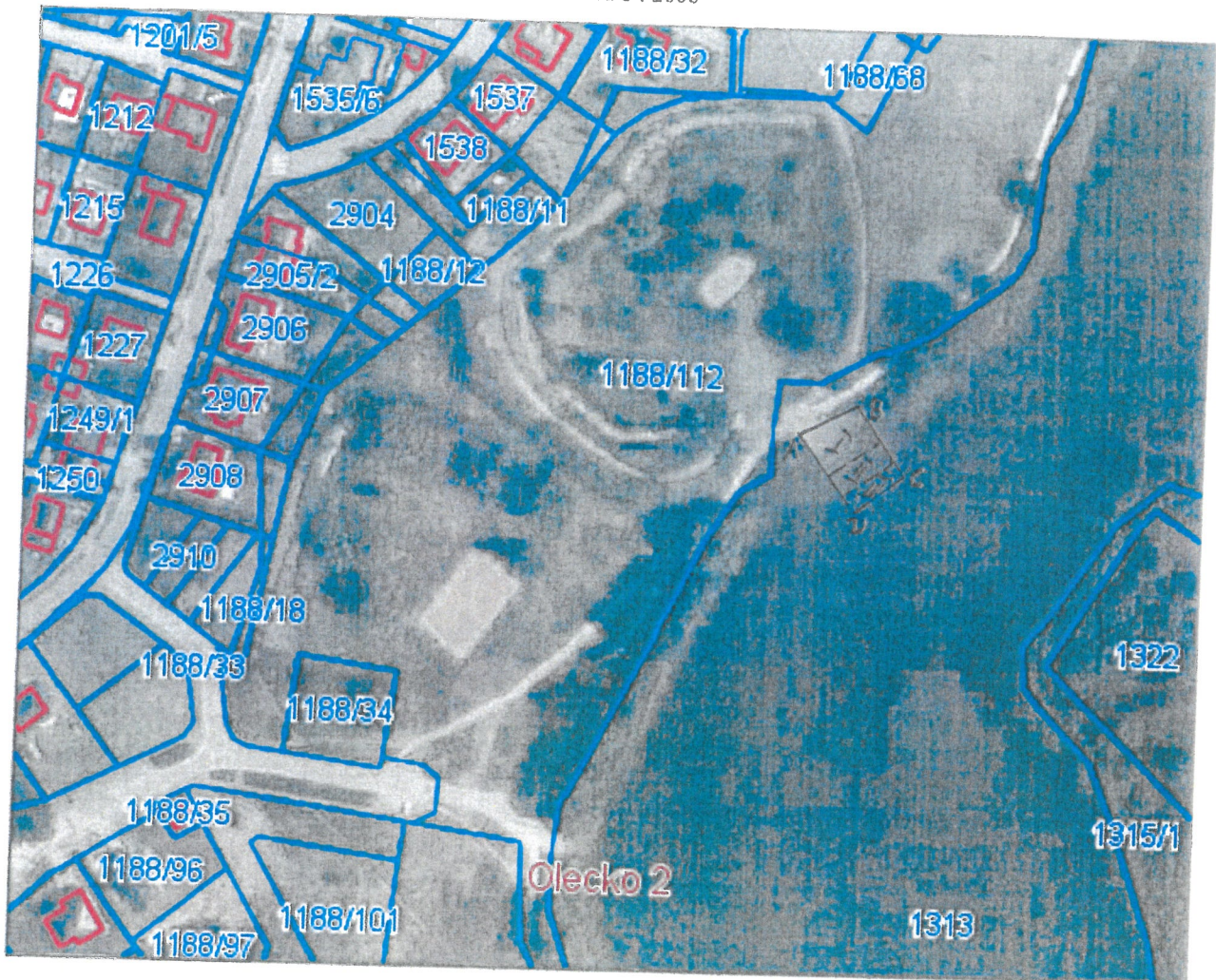
A	N 54°02'49,43"	E 22°30'16,35"
B	N 54°02'50,26"	E 22°30'16,46"
C	N 54°02'50,34"	E 22°30'17,55"
D	N 54°02'49,63"	E 22°30'17,64"

Załącznik Nr 2 do Uchwały Nr CVN.0007. /2018
Rady Miejskiej w Olecku
z dnia 2016 r.

Kapieleśko „Szyjka”

Utworzone na wydzielonym fragmencie wód powierzchniowych na działce jeziora Oleckie Wielkie o nr geodezyjnym 1313 w obrębie Olecko Miasto 2, gmina Olecko, powiat olecki, przy działce przyległej o nr 1188/112.

skala 1 : 2000



- I: strefa dla nieumiejących pływać
- II: strefa bezpieczeństwa
- III: strefa dla umiejących pływać

Współrzędne geograficzne punktów wyznaczających granice kapieleśka:

A	N 54°01'32,83"	E 22°31'04,76"
B	N 54°01'33,21"	E 22°31'06,73"
C	N 54°01'32,62"	E 22°31'06,70"
D	N 54°01'32,12"	E 22°31'06,62"

Uzasadnienie

Nowelizacja ustawy Prawo wodne nałożyła na radę gminy obowiązek podjęcia uchwały w sprawie wykazu kąpielisk na terenie danej gminy.

Wniosek o umieszczenie w wykazie kąpielisk wydzielonego fragmentu wód powierzchniowych, na którym planuje utworzyć kąpielisko, składa jego organizator do 31 grudnia roku poprzedzającego sezon kąpielowy, w którym kąpielisko ma być otwarte.

W tym terminie do Burmistrza Olecka wpłynęły dwa wnioski złożone przez Miejski Ośrodek Sportu i Rekreacji w Olecku o umieszczenie w wykazie kąpielisk – kąpieliska „Skocznia” oraz kąpieliska „Szyjka”. We wnioskach zawarto informacje oraz załączono dokumenty, określone w ustawie.

Biorąc powyższe pod uwagę, przygotowano projekt uchwały w sprawie wykazu kąpielisk na terenie Gminy Olecko w roku 2018

pon. Ewelina Jedycka
Wacław Olszewski

BURMISTRZ

Wacław Olszewski